

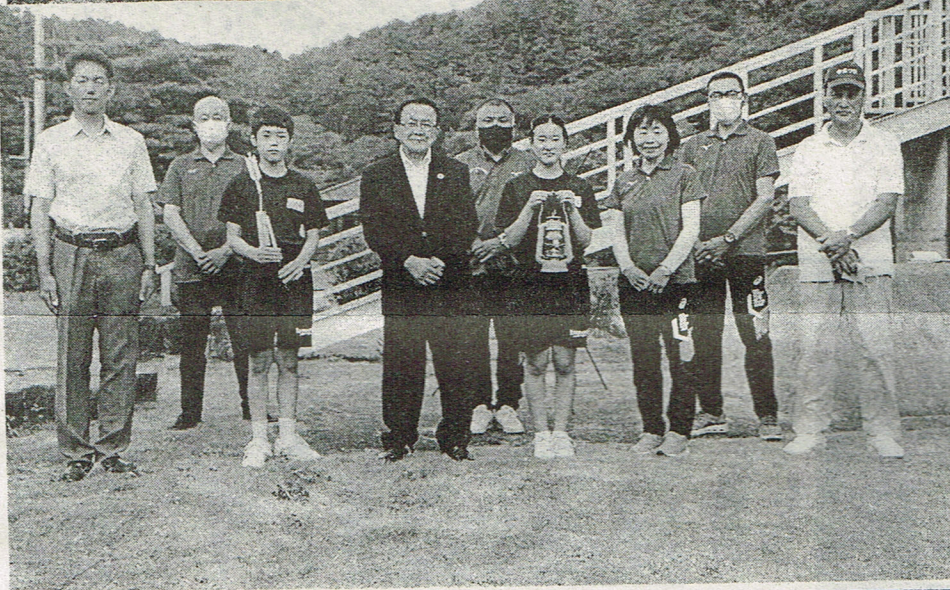
東京2020パラリンピック競技大会が今月24日から9月5日まで、13日間にわたり開催される。パラリンピックを全面的に盛り上げていくための県内全市町村に、聖火の種火を起し、福島の火を起し、東京都の東京メトロ有明線が、矢祭町の矢祭山公園に、矢祭山公園の採火式が行われる。矢祭町は昨日午後4時から矢祭山公園の採火式が行われ、採火式は、矢祭町教育委員会、町体育協会の関係者が参加した。

### 矢祭中学校3年生2人を中心に



パラリンピック盛り上げよう  
矢祭山公園親水広場で  
聖火の種火起し採火式

あゆみのつり橋付近に、聖火の採火する場所を設定し、水郡線踏切付近の東屋において、切本近の東屋と菊地梨乙音田雅弥君と古道の道具をいざりを使用し、木材を急回転させて摩擦により火を起した。採火場まで歩き、聖火台まで運んでランタンへ火を納めた。



佐川町長が「勇気と感動を与えるパラリンピックとなるよう町をあげて応援していきたい」とあいさつしていた。ランタンは、あす13日の福島県聖火フェスティバルに届けられる。種火は全市町村ごとに起し採火集約され、



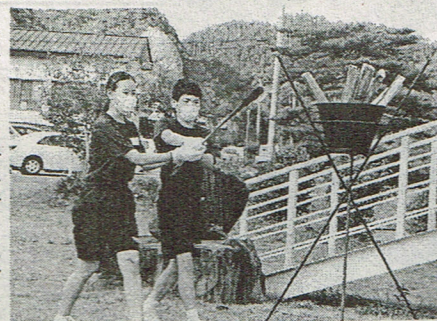
福島県の火として東京に送致する。東京パラリンピックはバドミントンとテコ

御会葬御礼  
亡父 寺島正春儀  
葬儀に際しましてはご多忙中にも拘らず遠路わざわざ御会葬下され且つ御鄭重なる御神饌料を賜り厚志の程有り難く御礼申し上げます。  
早速拝趨の上御挨拶申し上げるべき処略儀乍ら紙上を以って御礼申し上げます。  
令和三年八月十二日  
矢祭町大字大塊字町四七  
祭主 寺島 崇  
外 兄弟親戚一同

#### お盆休刊のお知らせ

本紙は、あす13日(金)から16日(月)までお盆の休刊とさせていただきます。17日(火)より通常発行致しますので何卒よろしくお願い申し上げます。夕刊矢祭新聞社

インドーを新種目に、アーチェリー、陸上競技、ボッチャ、5人制サッカー、ゴルフボール、柔道、卓球、車いすバスケットボール、車いすバドミントンなど22競技が行われる。



## 休診のお知らせ

8月14日(土)より  
16日(月)まで  
お休みいたします。

●診療科目/内科・小児科・皮膚科

# 木村医院

矢祭町戸塚字山崎116-1 ☎46-3528

## お盆休診のお知らせ

14日(土)午後から  
~16日(月)まで  
お盆休みのため休診致します。

※【休診日】日曜・祭日、水曜午後・土曜午後

診療科目/一般歯科・小児歯科・矯正歯科

# 佐藤歯科医院

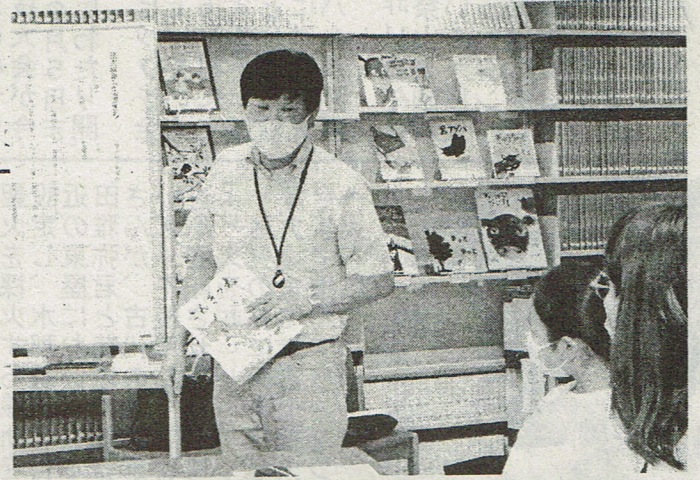
矢祭町東館石田24の1(東館駅前)  
予約制(急患は随時受付) ☎46-3488

今年も戸塚の  
畑3町8反に  
ヒマワリ咲き  
誇り絶景

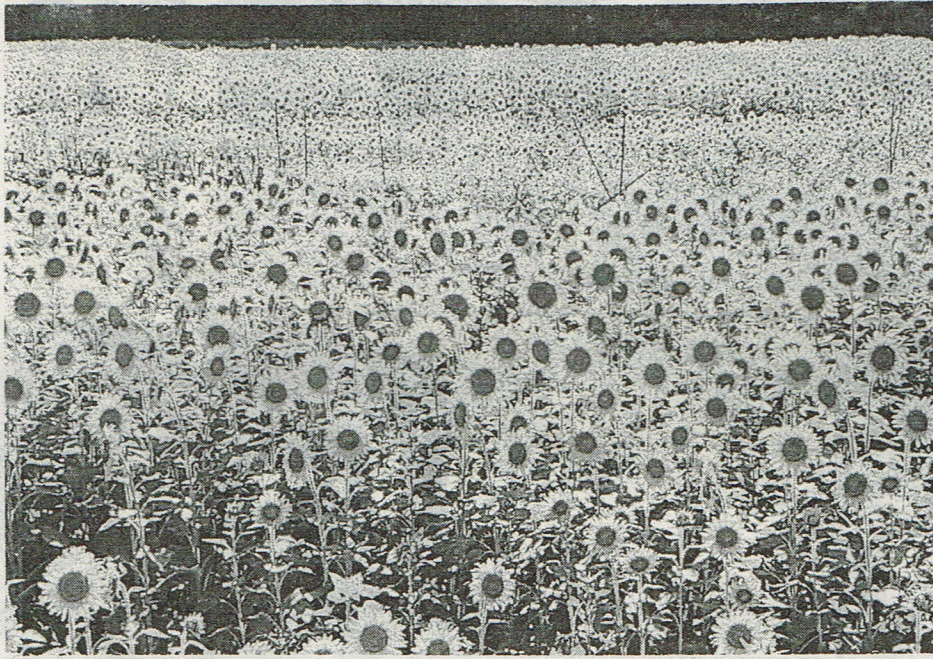
今年も町内各地でヒマワリが栽培され、夏の日の差しを受けて見事な光景となっている。戸塚地区の集落東側

夏休み特別講座、福島民友新聞社出前授業「読書がもっと楽しくなる読書感想文講座」は、読書感想文講座から矢祭も開いた。図書館においで開いた。小学2年生から6年生までの4人と保護者2人が参加し、緑川宏子館長あいさつ、講師の福島民友新聞社ハプロ「みゆまなぶん事務局長、渡辺順さん、同社販売部員の羽鳥拓貴さん自己紹介で講座を開始した。読書感想文の書き方について受講した後は、感想発表やお礼の言葉を述べて終了した。

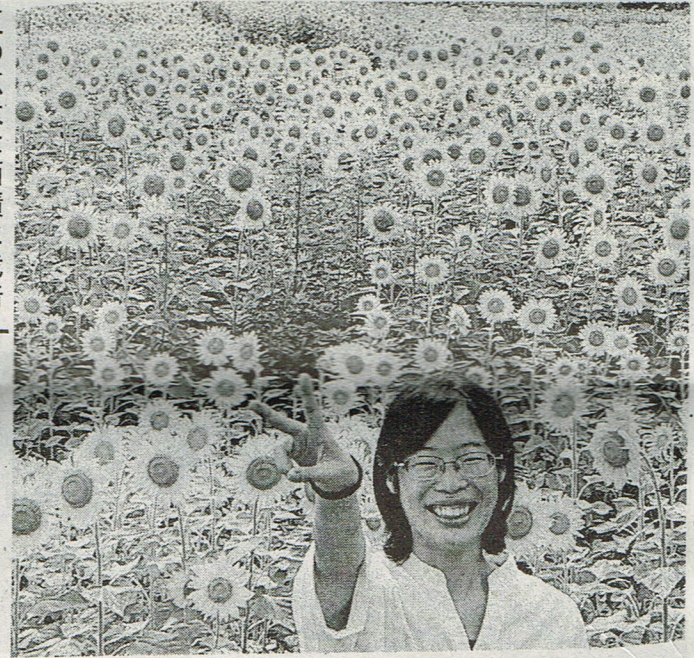
読書がもっと楽しくなる読書感想文講座  
福島民友新聞社の出前授業



丘陵地帯に位置する墓地付近の畑には、農地保全組合(松本守雄組長)が、今年も3町8



反の広大な面積に栽培したヒマワリが咲き誇っている。このお盆にかけて最高の見頃となっている。(写真)



山頂から最高の景色を眺望



2021/08/07

来る里の杜登山 山頂から最高の景色を眺望

山頂から最高の景色を眺望。登山者約47名、午前9時出発。山頂から眺望。登山者約47名、午前9時出発。山頂から眺望。登山者約47名、午前9時出発。

ゴミ処分のことなら  
ナスクリーン  
☎43-4333

小さなゴミから家一軒丸ごとまで  
倉庫、物置の整理 引っ越し  
別荘、空家・空地の管理  
なんでもおまかせください。  
埴町大町3-37-1  
ナスクリーン株式会社

コロナに負けないように頑張りましょう！  
車両販売  
車検・整備  
保険、钣金塗装  
併設しているカフェのみのご利用大歓迎！

グッドファクトリー  
Good Factory  
埴町桜木町412-1 営業時間8:30~18:00  
TEL 57-7522 FAX 57-7523  
携帯 080-5556-5673  
代表 小林 貴俊  
【各種クレジットカードで支払いが可能です】

お葬儀のことなら  
富士祭典  
「もしものとき・・・」のご相談は、  
セレモニア富士 矢祭館  
☎0247-34-1500  
夜間や緊急時 090-7003-2335  
＜安置室完備＞ 24時間365日  
ご安置できます

LINE 新規おともだち登録で  
500円クーポンプレゼント中



令和3年  
初盆展示会  
開催中

24時間 365日対応 お気軽にお問い合わせください

**0120-33-2902**

**SUZUKIZOUKATEN**  
スズキ造花店 メモリアルギャラリー

棚倉町大字流字豊前 60-2 [年中無休] 9:00-17:00

大きなゴミから、小さなゴミ  
ゴミの事なら、どんな事でもお任せ下さい。  
引越して出るゴミも引き受けます。

**フリーダイヤル 0120-538-566**

家電リサイクル取扱店  
**守丸興業(株)**

FTEL 3633-46655  
AXL 46617

**レンタカーご利用料金表**  
羽黒レンタカー ☎43-0040

種別	クラス	車名	ナンバー	M/T・A/T	1日料金(税込)	定員
普通乗用車	2000CC	トヨタヴォクシー	いわき300わ1192	A/T	11,000円	8人(ガソリン)
小型乗用車	1800CC	トヨタプリモ	いわき500わ3617	A/T	6,600円	5人
小型乗用車	1000CC	トヨタパッソ	いわき500わ3712	A/T	5,500円	5人
軽自動車	660CC	ダイハツムーヴ	いわき580わ1824	A/T	4,400円	4人
軽自動車	660CC	ダイハツムーヴ	いわき580わ1855	A/T	4,400円	4人
軽自動車	660CC	スズキワゴンR	いわき580わ1957	A/T	4,400円	4人
軽自動車	660CC	ダイハツミライース	いわき580わ2075	A/T	4,400円	4人
軽自動車	660CC	ダイハツムーヴコンテ	いわき580わ2076	A/T	4,400円	4人

令和3年2月以降  
料金は原則として、前金でお願い致します。

**(有)芳賀モーター商会**  
東白川郡塙町大字上石井字花畑7 TEL(0247)43-0040

**命を守る!!**  
**安心マスク**

クリーン&ハッピー

ウイルス・花粉症・PM2.5・黄砂・  
気管支の弱い人にオススメ!

**エコリフレッシュマスク [チタン入り]**

冷蔵庫内のニオイ・腐敗防止  
下駄箱のニオイを解決!

**エコリフレッシュシート [チタン入り]**

**KT&K (有)クマイ**

TEL26-3794 www.ktk-kumai.com

~家族の空間~  
**大国屋ファミリーホール**  
開場致しました

終焉の時は家族で送りたい  
そんな想いをカタチに...

ご遺体の安置 お通夜 告別式 法要等  
すべてが可能です

**家族葬 ¥250,000-**(会員価格)

会館見学 資料請求 随時承ります

**葬祭の株式会社 大国屋**

TEL0247-43-0122(代)

**不動産のことなら  
なんでもお任せ下さい**

土地、建物、アパート  
査定、売買、賃貸  
不動産相続、競売代行  
アパート経営、不動産投資

**無料相談受付中!**

福島県知事免許(1)第2914号

**奥久慈不動産**

塙町大町3丁目39-3 ☎43-0745  
http://okukuji-fudousan.com

**夏の大展示感謝祭ご案内**

日頃は株スズキアムテックをお引立ていただきまして誠に有難うございます。  
来る8月21日(土)・22日(日)の2日間、東館営業所において夏の大展示感謝祭を開催いたします。

**8月21(土)日 → 22(日)日**

とっても軽くてコンパクト  
TMS200  
**98,780円**

**魅力いっぱい展示会!**

ご来場の方に  
**粗品**  
さしあげます

※その他いろいろ  
もりだくさん  
大特価大放し!!

ご家族皆様おさそい合わせのうえおいで下さるようご案内申し上げます

**SL33 Limited**  
SL33LFMAE-WF8C ロータリ付  
**3,809,300円**

株式会社 **スズキアムテック** 東館営業所 ☎(0247)46-2812



# 暑中お見舞い申し上げます。

令和3年 盛夏

## 矢祭町農業委員会

会長 古市孝行  
 副会長 鈴木通弘  
 外 委員一同

## 矢祭町観光協会

会長 佐川正一郎  
 副会長 藤田玄夫  
 同 古市孝行  
 外 役員一同

## 矢祭町高齢者クラブ連合会

会長 鈴木正四郎  
 外 役員一同

## 社会福祉法人 矢祭福祉会

### 矢祭町統計調査員協議会

会長 寺島良夫  
 副会長 熊田健市郎  
 同 保科喜一  
 同 松本義勝  
 同 本多秋吉  
 同 鈴木庄一  
 同 青砥安彦  
 外 調査員一同

特別養護老人ホーム〔ユ-アイホーム〕 ☎46-3385  
 軽費老人ホーム〔せせらぎ荘〕 ☎46-3300  
 デイサービスセンター〔館山荘〕 ☎46-3186  
 軽費老人ホーム〔櫻の苑〕 ☎46-2233

理事長 高信由美子

## 矢祭町21・ふるさと人づくり基金運営委員会

副委員長 益子修一  
 外 委員一同

事務局 矢祭町ふるさと創生推進センター

矢祭町山村開発センター運営審議会  
 会長 藤田玄夫  
 同職務代理者 古市孝行  
 委員 鈴木秀典  
 同 大寺陸子  
 同 富永盛彦  
 同 片野春江  
 同 緑川伸一  
 同 篠田トシ子