

### 最新鋭装備で機動力アップ

### 小型動力ポンプを更新 第3班と4班に引渡し



町は小型動力ポンプ2基を更新購入し消防第3班(宝坂)と第4班(小田川)へ配備した。その引渡し式は28日午前9時から山村開発センター駐車場において開いた。

佐川町長が「地域の安全のため、崇高な精神で使命を果たしている消防団の一層の活躍を、檜山団長が一日の練習に努め、被害を最小限に食い止めるのが我々の役目」と挨拶した。配属班を代表して金沢第3班の1班長が「消防団員としての使命感を強め、消防に協力して予防活動に徹することを誓います」と謝辞を述べた。



8分30日午前4時  
倉字森ノ内20台和  
流工場(小林重幸工場)

### 台和棚倉工場で火災

動力機鋭量級プます防員て1代とめる被一活てな安心4  
の迅力機量級プます防員て1代とめる被一活てな安心4  
の迅力機量級プます防員て1代とめる被一活てな安心4



### 日頃の鍛錬 成果発揮し 納会大会

矢祭町剣道連盟(深谷三郎会長)の令和2年度納会大会は、28日午前9時から矢祭中学校柔剣道場において開いた。子どもたちが日々の鍛錬の成果を試す目的で、時間を初心的部の低学年の部の中学生に分けて行われた。

初心的部の部	1位 高橋郁杜	2位	3位
低学年の部の部	1位 鈴木悠真	2位	3位
高学年の部の部	1位 大越華麻	2位	3位
中学生の部の部	1位 大越誠虎	2位	3位

水まわりのリフォームは  
**そうだへ** (快適です!)  
生活を楽しくより快適にしませんか?  
お気軽にご相談ください。  
無料でお見積りいたします。  
ホームショップ **そうだ**  
TEL 46-3107

"ご先祖を大切に"  
真心をこめて奉仕する  
**(有)五十嵐石材店**  
棚倉町新町98 TEL0247-33-3325

キッチン お風呂 トイレ リフォーム  
はい! 押田です!  
4月23日(金)  
24日(土)  
「創立60周年記念」  
水廻り相談会です  
榊押田製材所  
矢祭町東館字桃木町15 ☎0247-46-3138

JA組合員のみなさんへ  
**JA斎苑(株)やすらぎの杜**  
\*斎場選びは信頼と安心、管内一の葬儀取扱い実績があるJA葬祭  
\*ご連絡いただければ訪問し、事前相談・お見積りをご提示致します。  
24時間受け付けをしております  
TEL0247-33-1059  
病院~自宅へ搬送  
病院~斎場へ直接搬送も出来ます  
家族葬・一般葬・社葬・お通夜会場・法要会場・法事会食会場  
**JA斎苑(株)やすらぎの杜**  
棚倉町大字塚原字上野越(118号バイパス沿い)

ENEOS  
ENEOS 矢祭町給油所  
ENEOSプロパン 藤井商店  
本店 46-1-2124・2229  
給油所 46-1-2124・2229  
46-1-3118代

「いざ!」というとき 「どこの葬儀社の会員にも入っていない!」  
ご安心ください! 病院等で「はなよし」をご指名  
いただければ**葬儀費用**にお手伝いをさせていただきます。  
式場に入って宿泊・お通夜をする場合の追加料金も心配  
当社の追加料金は式場に入ってから1時間につき**1,000円**です。  
さらに何日間滞在中でも上限は**50,000円**ですので安心です。  
(例)葬儀前日の午後2時に式場に入って納棺、通夜を行う場合  
(午後2時~翌日午前9時の計19時間滞在中)  
追加料金は**地域No.1の安さの19,000円**です  
\*ご葬儀のことなら <本社> 檜山町字栄町7-7 <斎場> 棚倉町棚倉字上19-3  
**はなよし** ☎0120-74-1446  
矢祭営業担当: 篠田【携帯】090-3647-6608







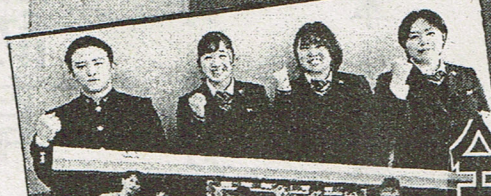
学校法人石川義塾

# GAKUHO ISHIKAWA



文武両道、  
花開く

JOC ジュニアオリンピック  
全国高等学校アーチェリー大会出場  
室井悠里



## 全国大会 出場の部活動



- チアリーディング部
- 自転車競技部
- 柔道部
- ソフトテニス部(男子)
- ハンドボール部
- ソフトボール部
- アーチェリー競技
- 空手道(中学)

就職率100%達成!

## 令和2年度卒業生進学実績

★ 国公立大学 16名  
★ 私立大学 161名合格

### 国公立大学 16名

京都大学	法学部	1
群馬大学	医学部医学科	1
福島県立医科大学	医学部医学科	1
横浜国立大学	教育学部	1
新潟大学	工学部	2
福島大学	人文社会学群	2
福島大学	理工学群	2
福島大学	理工学部	1
茨城大学	理工学群	1
山形大学	人文社会学部	1
高崎経済大学	地域政策学部	1
都留文科大学	教養学部	1
金沢美術工芸大学	美術工芸学部	1

### 文部科学省管轄外の大学校

防衛大学校	理工学専攻	1
-------	-------	---

## 全国大会速報

### ★ チアリーディング部

ダンスドリルウィンターカップ2021  
ミリタリー部門 優勝

### ★ 自転車競技部

全国高等学校選抜自転車競技大会  
インディヴィデュアルパーシュート 6位  
菅野蒼羅

### ★ ソフトテニス部

全国高等学校選抜ソフトテニス大会  
男子 団体ベスト16

### ★ 陸上競技部

春の高校伊那駅伝  
男子2位 / 女子5位

### 私立大学 161名

杏林大学	医学部医学科	1
埼玉医科大学	医学部医学科	1
慶應義塾大学	薬学部	1
東京理科大学	薬学部	1
東京理科大学	理工学部	1
東京理科大学	理学部	1
明治大学	文学部	1
明治大学	法学部	1
法政大学	理工学部	1
法政大学	人間環境学部	1
中央大学	理工学部	1
同志社大学	経済学部	1
武蔵大学	人文学部	1
明治学院大学	社会学部	1
明治学院大学	文学部	1
明治学院大学	国際学部	1
芝浦工業大学	工学部	1
北里大学	薬学部	1
専修大学	経済学部	1
専修大学	法学部	1
東洋大学	経済学部	1
日本大学	文理学部	1
日本大学	工学部	8
獨協大学	外国語学部	3
獨協大学	法学部	2

他多数合格



# 矢祭町短歌会二月詠草

コロナ禍で全て集会取り止めて

しばらく会わぬあの人元気が  
片野 盛好

鬼のように宿主苦しめ新コロナ

やさしき変異するはずもなし  
松本 義勝

白鷺に乗りて競輪の逝きにし

かげ幻となり浮雲ひとつ  
深谷 絹子  
(競輪選手の息子偲びて)

十年の歳月経ても古里へ

帰れぬ人に復興遠し  
星 初枝

幼子の廊下を走る足音に

ひと時の眠り静かに目覚む  
藤田 君江

暖かい日の続くなか日の伸びて

いつの間にもやら水仙咲きけり  
佐藤ミサ子

猫柳、梅、桃、挿せば玄関の

花瓶のめぐりに春は来にけり  
齊藤 吉民

殿方は咳払いして門に入る

居住まい正し迎えた昭和  
片野 税子

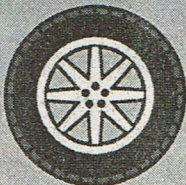
庭先の土手のかたえにはやばやと

枯れ葉をまとい福寿草咲く  
佐川 文江

そろそろ!

タイヤフット  
からの  
予約も可能!

タイヤ交換  
しませんか?



グッド ファクトリー  
**Good Factory**

埴町大字埴字桜木町412-1

☎ 0247-57-7522

携帯:080-5556-5673

~家族の空間~

## 大国屋ファミリーホール

開場致しました



終焉の時は家族で送りたい  
そんな想いをカタチに...

ご遺体の安置 お通夜 告別式 法要等  
すべてが可能です

家族葬 **¥250,000-**(会員価格)

会館見学 資料請求 随時承ります

葬祭の株式会社 **大国屋**

TEL 0247-43-0122(代)

命を守る!!

安心マスク

∞クリーン&ハッピー∞

ウイルス・花粉症・PM2.5・黄砂・  
気管支の弱い人にオススメ!

エコリフレッシュマスク [チタン入り]

冷蔵庫内のニオイ・腐敗防止  
下駄箱のニオイを解決!

エコリフレッシュシート [チタン入り]

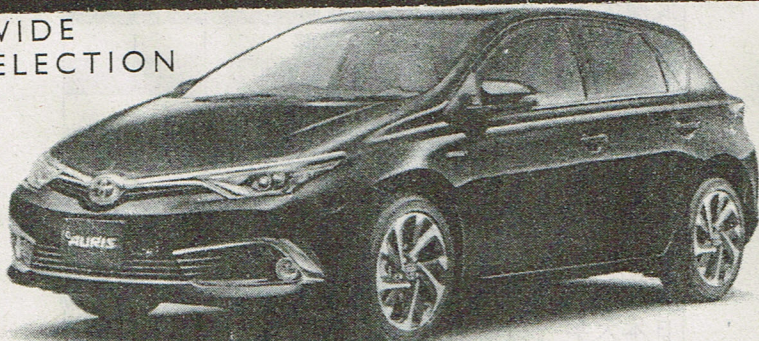
KTK (有)クマイ

TEL 26-3794 www.ktk-kumai.com



欧州が認めたオーリス登場!  
**NEW AURIS DEBUT!!**

WIDE  
SELECTION



親しみのある誠実なパートナー宣言

**ftp 福島トヨペット 棚倉店**

frank & true partner

東白川郡棚倉町大字流字豊先23-1

TEL 0247-33-9111 FAX 0247-33-8688

## 休業のお知らせ

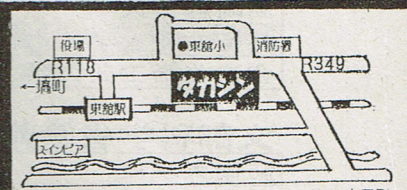
商品価格表示切り替えのため



4月1日(木)は  
休業させていただきます。

農家の店  
**タカシン**

TEL 0247-46-2234



大字町