

1年5ヶ月ぶり直通列車運行

風192019年10月の台
 久慈川の大雨の影響で
 の鉄橋が架かる大子町
 な袋田駅間に、大子町
 ついでにJR水郡線がな
 復旧した。27日、水郡
 ケ月開通に全線で運
 が再開された。1年5
 し鉄橋は力上加え
 て新工法で強度を強め
 大完成し、予定よりも
 開通が早く前倒しで再
 開通された。祝いで沿
 線市町村では「フレ!
 振れ!」と水郡線「フレ!
 矢祭町内でも各種実
 施された。協力を得て実
 水戸駅9時24分発、



フレ! 振れ! 水郡線
 全線再開を祝い
 町内各駅でエール送る

郡山駅行き下り列車の
 町内通過時間に合わせ
 矢祭山駅(10時56分)
 では親水広場(あゆのつ
 り橋付近)に矢祭山散
 策の会員など、東館駅
 (11時1分)ではホーム
 において町、やまっぴ
 ー、こども園、商工会、
 同青年部、女性部など
 の関係者、南石井駅(11
 時5分)、磐城石井駅(11
 時7分)には地域の
 子ども会員ら、また踏
 切や線路沿いには地域
 住民が参加した。列車
 通過・走行する列車
 に横断幕・応援フラッ
 グや「やまっぴー」を
 等で歓迎・エールを送
 った。(写真は東館駅ホ
 ーの風景。他駅の様
 子は後報。)

地元の常陸大子駅周
 辺では、梶山弘志経済
 産業大臣、赤羽一嘉国
 土交通大臣、大井川和
 彦茨城県知事を迎えて
 記念式典が開かれた。
 食のイベントや常陸国
 YOSA KONTIまつり
 の演奏披露なども行わ
 れた。歓迎ムードもあ
 た。また、大子駅前は
 駅前マルシェが開かれ、
 特産物販売や水郡線沿
 線自治体による情報発
 信が行われ、矢祭町は、
 やまっぴーグッズや矢
 祭町産いちご等をPR
 した。



溪流釣り解禁 成魚を放流 久慈川第一漁協

久慈川第一漁業協同
 組合(古市孝行組合長)
 は、4月1日のヤマメ
 (溪流釣り)解禁を前に、
 27日ヤマメ成魚放流を
 実施した。

御会葬 御礼

亡母尾梶ケイ儀

葬儀に際しましてはご多忙中にも拘らず遠
 路わざわざ御会葬下され且つ御鄭重なる御
 香料を賜り厚志の程有り難く御礼申し
 上げます
 早速拝趨の上御挨拶申し上げるべき処略儀
 乍ら紙上を以って御礼申し上げます

令和三年三月二十九日

矢祭町大字内川字名能目七四の四
喪主 尾梶知規
外 兄弟親戚一同

当日は午前8時30分
 矢祭町若荷地区の矢祭
 建設(株)ヤマメ養殖場
 に集合し、軽トラツク
 数台の水槽に入れ各河
 川に分かれて運搬し放
 流した。今回放流したのは久
 慈川の支流の矢祭川
 川本流や支流の矢祭
 町の真名川、滝川、村
 の渡瀬川など、河川に
 成魚500kgの成長した
 18cm、25cmのものを泳
 元気でいっく(写真)
 いなど、3月20日には棚
 町等、お祭り、0kgの
 ナ等、お祭り、0kgの
 を放流した。お祭り、0kg
 せを放流した。お祭り、0kg
 た。今後は4月と連
 休前に予定している。

▼矢祭町議会議事時は、
 あす30日午前10時から
 ら開く。条例改正、令
 和2年度各種会計補正
 予算など11議案が予定
 されている。

▼体育施設調整会議は、
 きょう午後6時から町
 中央公民館で開く。

休業のお知らせ

商品価格表示切り替えのため

TAKASHI

4月1日(木)は
 休業させていただきます。

農家の店
タカシ

TEL 0247-46-2234

J A 組合員のみなさんへ

J A 斎苑(株)やすらぎの杜

- * 斎場選びは信頼と安心、管内一の葬儀取扱い実績がある J A 葬祭
- * ご連絡いただければ訪問し、事前相談・お見積りをご提示致します。

駐車場 120台 駐車可能

24時間受け付けをしております
TEL0247-33-1059

病院~自宅へ搬送
 病院~斎場へ直接搬送も出来ます

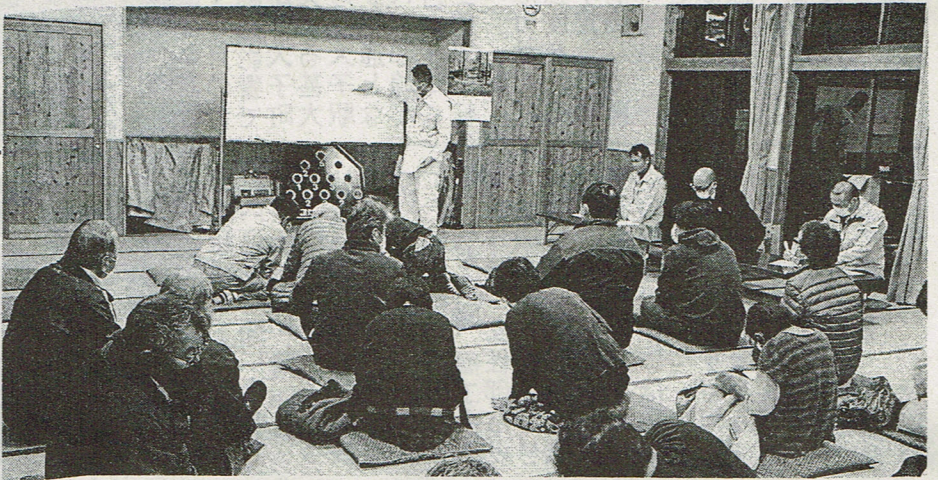
家族葬・一般葬・社葬・お通夜会場・法要会場・法事会食会場

J A 斎苑(株)やすらぎの杜

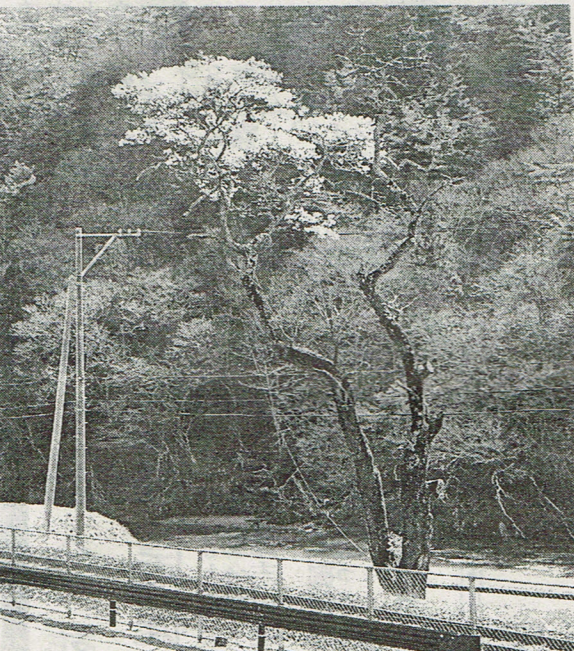
棚倉町大字塚原字上野越(118号バイパス沿い)

ルート西側へ変更後の設計図を示す 山野井カーブ解消等整備計画説明会

福島の国道118号線道路
所整備計画の変更に係る
路説明会は、25日午後7
時から山野井において開
いた。集約した設計図を
的集約した設計図を
いた。集約した設計図を
的集約した設計図を
いた。集約した設計図を
的集約した設計図を



明を県南建設事務所
の担当者が、これまで担
当職員が、これまで担
当職員が、これまで担
当職員が、これまで担
当職員が、これまで担
当職員が、これまで担



矢祭山公園内のJR
水郡線沿い真木野入口
踏切付近にある歴史あ
る桜は、老朽化が
進む部分の花を咲か
せている。今春は
昔の全盛期には、全
てに鮮やかな姿を見
全保護のため、最近
枯

計や面積を調査し、建
地売買契約、物件・建
物移転修金など算定
への協力を依頼した。
手元焼き調査報告
町内各地から
所蔵保存情報
矢祭町地域おこし協
力隊の川瀬孝之さんに
よる手元焼き調査報告
(前展)は、17日から31
日まで町中央公民館と
もつた開いている。書
通路で開いている。書
多くの鑑賞者が訪れ、
展示された陶片や
資料を見て、我が家
も似たような物が所
蔵されていたの調
てほしい等の声が寄
られている。
川瀬さんらが連絡の
あった方々の家を訪
確認したところ、手
焼であることが分か
た。町内にはまだ残
多。焼いたものが残
され、手元焼きが果
れ、前展は大きな成
をあげている。

屋根・雨樋

梅雨がくる前に、屋根の
塗装や修理をしませんか？

(株)かねかわ

☎ 0247-46-3573

通行止めのお知らせ

東橋橋梁補修工事により、下記の期間東橋の通行が出来なくなります。ご理解ご協力をお願いします。

※ ヘリポートへは、東側より往来可能
※ サイクリングロード通行可能

【通行止め期間】
令和3年4月5日～令和3年6月30日

【略図】

【お問い合わせ先】 発注者：矢祭町役場 事業課
施工者：藤田建設工業株式会社

頑張り！矢祭 山公園の老桜 力の限り花を咲かせ

枝が落とされ、身が
痛々しくも、力限
を振り絞って、最
まに通り人たちの
送って張る！と声
援を後景

吹流・五月人形 大売出し

五月人形・鯉のぼりは
5/5迄チラシ価格にて
販売いたします。

■各種御贈答
用品
お祝い、新築、増築、内祝、
ご婚礼など各種ナ特価で
取り揃えてございます。

■公電注文
OK!!
ご都合で来店出来ない
お客様は、商品番号で
お気軽にご注文下さい。

大駐車場完備
家具とインテリア
0120-74-1105
カードをご利用ください。
AM8:00~PM7:00
定休日/毎週木曜日