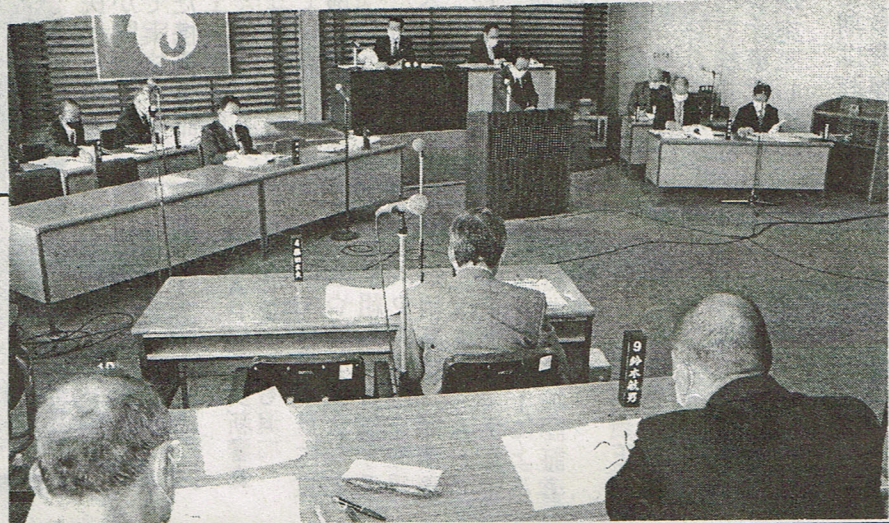


## 林業専用道戸塚線開設3期工事 1億6千280万円で佐藤建設

### 第6次矢祭町総合計画 補正予算等6議案審議



矢祭町議会臨時会は、きょう午前10時から開会した。今議会には、①専決処分報告について、②第6次矢祭町総合計画の策定について、③林業専用道戸塚線開設3期工事請負契約の締結について、④令和2年度一般会計補正予算(第1号)、⑤同介護保険特別会計補正予算(第4号)、⑥同水道事業会計補正予算(第4号)の6議案が提出された。令和3年度から7年度までの5年間の計画期間とし、「まちのあるべき姿(基本構想)」の実現に向け、行政分野別

に、まちづくりの目標やその実現に向けた施策を掲げ、今後、具体的な事業を推進していくための指針とする。「まちが好ましく、共に生きて笑顔をあふれるやまつりまち」を矢祭町の将来像とし、本町における課題解決に向け、地域の特性を活かし、おける「町民参加と協働」をつくる「文化とICTが融合した、広い世界と繋がる教育環境づくり」子どもから大人まで誰もが幸せに暮らせるまちづくり、「安全・安心」を軸とした「快適さと利便性を持つまちづくり

「賑わいを生む、ここにしかない魅力あるまちづくり」という6つの施策を軸に、実施計画、具体的施策を明記している。

林業専用道戸塚線開設3期工事請負契約の締結は、8日に実施した指名競争入札の結果、1億6千280万円で佐藤建設株式会社(佐藤正美社長)と工事請負契約を締結するため、議会の議決を求めた。この議決を求めたのは、一般会計補正予算は2億6千万円を追加し、予算総額を1億2千万9百万6千円とする。その中で、遠距離生徒通学費補助金130万円、図書館修繕費272万円、工事請負費187万2千円など計上された。

15日から所得申告相談開始  
今年3会場

町の令和3年度住民税(国税)所得申告相談は、2月15日から3月15日まで実施する。今年度は内川保健福祉館、高野谷地多目的集会所、高野谷地多目的集会所の3会場となる。対象は、内川保健福祉館、高野谷地多目的集会所、高野谷地多目的集会所の3会場となる。対象は、内川保健福祉館、高野谷地多目的集会所、高野谷地多目的集会所の3会場となる。

### 2月14日はバレンタインデー

お酒の好きなあの方へ...  
心を込めてお酒の贈り物は  
いかがですか

※簡単なラッピングは  
無料でいたします。  
お気軽にお声掛けくださいませ!

コロナ対策に!!!  
防御力が高まる!呼吸がしやすい!!  
マスク「中敷きシート」  
今年も好評発売中!  
お酒と贈答品なら何でもおまかせ!

**酒のしのだ**

TEL 0247 (46) 2106

### 大友富士子さ ん 追善寄付

下石井字駒橋104  
は、このたびは、大友富士子さん、ご逝去を  
お悔やみ申し上げます。ご冥福をお祈りいたします。  
ご遺族の皆様へ、お悔やみの言葉を申し上げます。

お困り事は  
はい! 押田まで

今こそ  
手をとりあって  
乗り越えよう!

佐野田製材所  
矢祭町東館字桃木町15  
☎0247-46-3188

### 死亡通知

父 吉田 壽雄 儀  
二月十二日午前七時〇〇分 九十歳の天寿を全うし永眠致しました。九十歳の天寿を全うし永眠致しました。九十歳の天寿を全うし永眠致しました。九十歳の天寿を全うし永眠致しました。九十歳の天寿を全うし永眠致しました。

追って葬儀は二月十五日 正午より  
セレモニア富士 矢祭館において  
仏式にて執り行ないます

令和三年二月十二日

喪主 吉田 貴 叔 稔  
外孫 吉田 貴 同 淑 稔

矢祭町大字東館字山野井一〇七番地二

## お葬儀のことなら 富士祭典

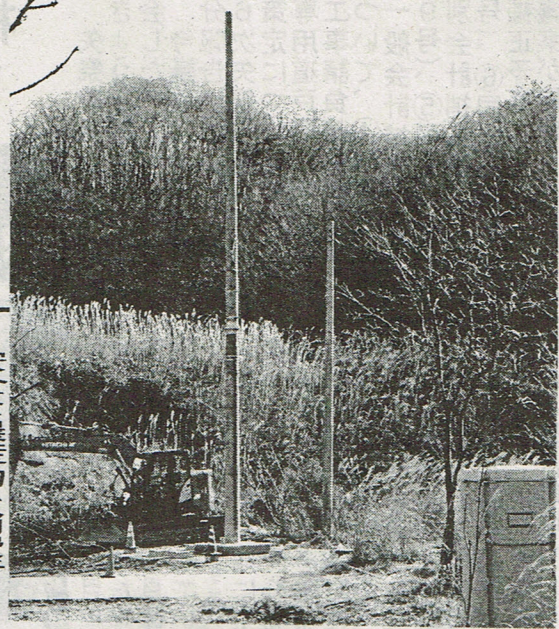
「もしものとき・・・」のご相談は、  
セレモニア富士 矢祭館  
☎ 0247-34-1500  
夜間や緊急時 090-7003-2355

<安置室完備> 24時間365日  
ご安置できます

## 職員募集

- 職種 事務員
- 募集人員 1名
- 勤務時間 午前8:30~午後5:30
- 給与 当法人規定により優遇、年1回昇給
- 雇用条件 社会保険、厚生年金、雇用保険加入、通勤手当支給、賞与年2回支給  
その他当法人就業規則、給与規定による、その他応相談、パソコン、エクセルのできる方
- 勤務地 藤井ハイム矢祭(矢祭町東館)
- 問い合わせ連絡先 社会福祉法人 誠慈会  
特別養護老人ホーム 藤井ハイム  
TEL0247-46-2510 (担当鈴木、菊池)

# 携帯電話不通地域解消へ 馬渡戸、塩ノ海地区に設置



地域住民から要望があり、町が国(総務省)に申請して実施することになった携帯電話工事に、馬渡戸地区(追分区)と塩ノ海地区(名荷区)において行われている。馬渡戸地区(1基)のKDDI(AU)通信設備工事は、コスモシステム株式会社が1342万円、塩ノ海地区(2基)はKDDI通信設備工事が1205万円、NTTドコモ通信設備工事が1205万円、協和エクシオ東北支店(仙台市)が施工している。

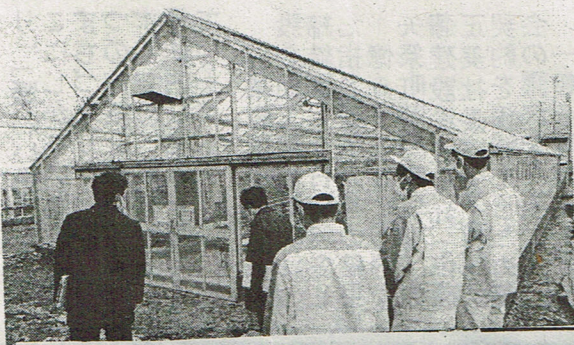
ともに工期は昨年12月17日から今年3月31日までとしている。工事が順調ならば新年度から通話が可能となる見込み。(写真は設置工事中の馬渡戸地区)

## 安全な農産物を消費者に 修明高トマト リーフレタス

JGAP認証更新審査新たにミズナも追加へ

2019年4月に食の安全や環境保全などの取り組みを評価するJGAPの認証を取得した修明高校(郷清隆校長)は1日、AFICインナーナショナル審査事務所による更新および追加認証審査を受けた。

JGAPは「適正農業規範」「農業生産工程管理手法」とも呼ばれる農場管理の手法の一つで、農産物や生産者への危害要因を検討し、適切な管理を行うこと、農産物の安全や生産者の安全などを確保することを目的にヨーロッパを中心に開発されたGAPの日本対応版。農場でJGAPの手法を導入することで農場管理の適正化を図り、



安全な農産物を消費者に提供するとともに、作業者の安全、人権の尊重、環境の保全、経営環境の改善までを実現することができるようになる。

今回は従来の認証品目トマトとリーフレタスの更新、さらにミズナの追加認証審査。古座野智弘JGAP審査員が来校し、同校野菜担当教諭の江川篤教諭と安達昌宏実習教諭、生産流通科2年野菜専攻の永山真道さん、藤田翔羅さん、鈴木脩馬さんが対応した。

午前中は書類審査で農場の各作業手順確認、栽培記録や収穫記録、農薬・肥料などの使用記録、リスク評価などを管理点や適合基準に照らし合わせながら確認。午後からは実際に栽培ハウスや各施設設備の確認を行った。

古座野審査員は「非常によく書類もまとまっていて栽培・収穫調整施設などもきれいに整理整頓されている。また食品安全や環境保全に配慮した取り組みが見え、1日があかりの生徒も」

### 死亡通知

## 父 吉成一美 儀

病氣療養中の処薬石の効なく二月十一日午後五時七分 永眠致しました(七十八歳)ここに生前のご厚誼を深謝し謹んでご通知申し上げます

追って通夜式・告別式は左記の通り仏式にて執り行ないます

一、通夜式 二月十四日(日) 午後六時より 自宅

一、告別式 二月十五日(月) 正午より 大國屋埴齋場

令和三年二月十二日

矢祭町大字内川字栗木平四九番地

### 喪主

吉成夏子  
吉成真知子  
吉成一美  
吉成同和

審査で大変だったが今回の経験を生かし、修明高校の農場がさらに良分たちになるように自

改善して頑張っている「リスク管理や評価など非常に考えることが多く、将来仕事をすると「大参考になった」と話した。

**福島県収入証紙** (各種免許更新 県立高校受験)

**収入印紙** (領収書 契約書)

指定販売店 **出光** (有)古市石油店

電話 0247-46-2161

**感謝の心**

くらべて下さい 本物は真似できない

お葬儀費用 ¥398,000-(会員価格)

※追加料金一切不要

★入会金1万円のみのもとてもお得な 永遠の会員 随時募集!

**大國屋埴齋場**

株式会社 大國屋 埴町桜木町198-3 電話 0247-43-0122(代)

大きなゴミから、小さなゴミ。ゴミの事なら、どんな事でもお任せ下さい。引越して出るゴミも引き受けます。

**フリーダイヤル 0120-538-566**

家電リサイクル取扱店 **守丸興業(株)**

TEL 3633-18655 FAX 3633-14617

しぼりたて純米生原酒

南郷 新玉の酒

税込販売価格 1.8ℓ詰 二、七〇〇円 720ml詰 一、三七〇円

株式会社 矢澤酒造店 電話 四六一三二〇一