

紅葉の矢祭山公園散策

夢想滝不動尊など
 自然景観と史跡を探勝

事前に遊歩道足元、ルート案内表示など整備



対岸の夢想滝不動尊は、特別に扉を開けて見学できるように遊歩道が整備された。直に登山道は奥にあり、友情的な森を歩き、新屋敷橋を渡り、水郡線鉄道を巡った。公園広場をめぐった。午後1時すぎに水郡線公園の足元を整備した。事前に遊歩道の足元を整備し、ルート案内表示を整えた。

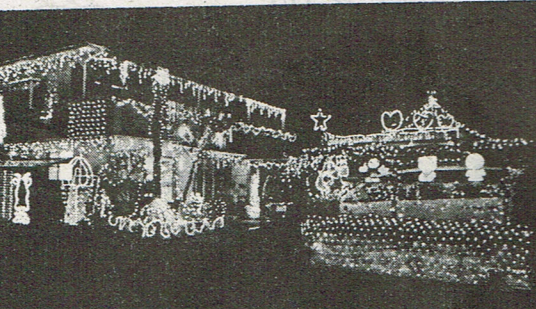


自然公園矢祭山散策の会実行委員会(事務局:矢祭町商工会主催、矢祭町、町観光協会、ユール矢祭後援)の第3回矢祭山秋の散策2020は、14日に実施し身近な名勝地・矢祭山公園の魅力を見出す機会となった。一般申込者47人とスタッフ11人の総勢58人となり、うち茨城原など町外から11人が参加した。当日は午前9時30分、50分、親水広場集合・受付、10時開会に合わせ、よりあゆのつり橋から出発した。



秋の夜を音楽で楽しもう
 あす結婚支援室
 おしゃべりカフェ
 結婚支援室の「おしゃべりカフェ」は、あす18日午後6時から9時まで館山リフレッシュルームで秋の夜の音楽会を開催する。秋の夜の音楽会は、秋の夜の音楽会を開催する。秋の夜の音楽会を開催する。秋の夜の音楽会を開催する。

散策にあたっては、遊歩道の整備が行われた。遊歩道の整備が行われた。遊歩道の整備が行われた。遊歩道の整備が行われた。遊歩道の整備が行われた。遊歩道の整備が行われた。遊歩道の整備が行われた。遊歩道の整備が行われた。



また冬季恒例のイルミネーションが各地で輝くようになっている。また冬季恒例のイルミネーションが各地で輝くようになっている。また冬季恒例のイルミネーションが各地で輝くようになっている。また冬季恒例のイルミネーションが各地で輝くようになっている。

~ボジョレーヌーヴォー 11.19(木)解禁!!~
 ワインの旬、解禁です!
 1年に1度の味わい
 ボジョレーワインをお楽しみ下さい
 秋期限定「ひやおろし」
 “南郷ひやおろし”
 今年も大好評発売中!!
 お酒と贈答品なら何でもおまかせ!
酒のしのだ
 TEL 0247 (46) 2106

御喪家と同様のこころをもって
 ご葬儀のお手伝いをいたします
 家族葬・自宅葬等 自宅及び東白斎苑等の公設場所による葬儀施行
 病院へ自宅への搬送等 花環・生花・盛の籠・返礼品
さわや
 ☎ 46-2033 (夜間も同様)

白玉の 歯にしみとほる秋の夜の 酒はしずかに 飲むべかりけり
南郷 生詰酒
 (召し上がり方)
 ○常温 ○日なた燻 ○人肌燻
 ○ぬる燻 ○上燻
 税込小売価格 1. 8L 詰 2,370円
 720ml 詰 1,240円
株式会社 矢澤酒造店

冬タイヤのご準備はお早めに!
ENEOS スタッドレス好評販売中!
 エネルギー・ステキに
ENEOS 矢祭町給油所
 藤井商店 矢祭町関岡字江戸塚1
 電話0247(46)2124、2229 FAX(46)2400

