

実態と変化を総合的把握
2月1日現在で
農林業センサス (統計調査)

指導員3人・調査員46人(54地区)
委嘱状交付し記入の仕方など説明会



7日午後2時から農林業センサス調査員説明会が、矢祭町公民館で開かれ、指導員3人、調査員46人が参加した。説明会では、調査の目的、調査の流れ、記入の仕方などについて説明が行われた。また、調査票の記入方法について、指導員が調査員に説明した。説明会終了後、調査員は各自の調査地区へ向かい、調査を開始する予定である。

農林業センサスは、農林業の生産額、生産者数、生産額等に関する調査である。調査結果は、国の農林業政策の立案に活用される。矢祭町では、調査員46人が54地区を担当し、調査を実施する。調査期間は、2月1日から3月31日までである。調査票の記入は、2月1日から開始される。調査員は、指導員から説明を受けた後、各自の調査地区へ向かい、調査を開始する予定である。

- 利夫(押館、入宝坂) 菊池二郎(川崎、高野) 谷地(保科喜一、小田) 川(1) 本多秋吉(小田) 川(2) 立花洋(下関第1) 1 石井幸夫(下関第2) 2 富永良一(下関第3) 3 近藤義隆(上関1) 柏正二(上関2) 柏定 雄(大井1) 豊田正則 (大井2) 金澤力男(高野) 野(山下) 尾亦明(福住) 本田義男(追分) 佐藤薫(馬渡戸) 旧石井村 星フミ子(黒助) 片岡久信(舟見、柵) 片岡輝雄(館谷) 鈴木常正(川前) 鈴木秀則(駒橋) 熊田健市郎(大若) 入山(和太) 小松正明(戸塚1) 菊池章文(戸塚2) 本守雄(戸塚3) 旧高城村 鈴木貞己(茗荷上) 鈴木庄一(茗荷下) 尾梶輝男(内川上、内川中) 小林寿幸(内川下) 鈴木宏信(谷地下) 菊池晃一(真木野) 神永正男(石原、高地原) 中野重美(芝、町) 大垣昌蔵(小坂) 高澤行男(江戸塚) 佐川賢造(滝ノ沢) 菊池邦夫(天神沢) 菊池茂子(飯野) 旧高城村 芳賀輝夫 旧石井村 鈴木芳明 旧豊里村 片野恵仁 旧豊里村 片野恵仁

赤い羽根共同募金を寄託
10月1日から全国一斉に行なわれている、赤い羽根共同募金の募集活動が、矢祭町公民館で朝の時間から始まった。赤い羽根共同募金の募集活動は、矢祭町公民館で朝の時間から始まった。赤い羽根共同募金の募集活動は、矢祭町公民館で朝の時間から始まった。

小・中学校 児童・生徒が
赤い羽根共同募金を寄託
10月1日から全国一斉に行なわれている、赤い羽根共同募金の募集活動が、矢祭町公民館で朝の時間から始まった。赤い羽根共同募金の募集活動は、矢祭町公民館で朝の時間から始まった。

た募金、12,917円を代表の児童が、募金で頑張った。募金のため、温かい言葉を添えて、社会福祉協議会(矢祭町事務局)へ寄付した。また、矢祭町中学校的な活動の間に、児童が協力して、募金活動を行った。児童は、募金活動を通じて、社会福祉協議会へ寄付した。

生徒が、同じく社会福祉協議会へ寄託した。小・中学校は、きょうから第3学期がスタートした。11ヶ月児健康相談、歯科クリニックは、あす9日午後1時から保健福祉センターで開く。

社員募集
募集人数 男性2名(18才~50才位)
※勤務場所 茨城県、福島県 (その現場による)
仕事内容 鉄筋組立加工
勤務時間 AM8:00~PM5:00
◎昇給あり
《社会保険完備》
応募 事前に電話のうえ 面接。
※詳細は面接時にてご説明いたします。
[未経験者大歓迎]
株式会社 富永鉄筋
矢祭町大字大井13
電話080-5553-1139

ゴミ 処分のことなら
ナスクリーン
☎43-4333
小さなゴミから家一軒丸ごとまで
倉庫、物置の整理 引っ越し
別荘、空家・空地の管理
なんでもおまかせください。
埴町大町3-37-1
ナスクリーン有限公司

不動産のことなら
なんでもお任せ下さい
土地・建物
アパート
査定・売買・賃貸
不動産相続
競売代行
アパート経営
不動産投資
☆無料相談受付中☆
埴町埴字大町3丁目39-3
奥久慈不動産
http://www.okukuji-fudousan.com
TEL0247(43)0745

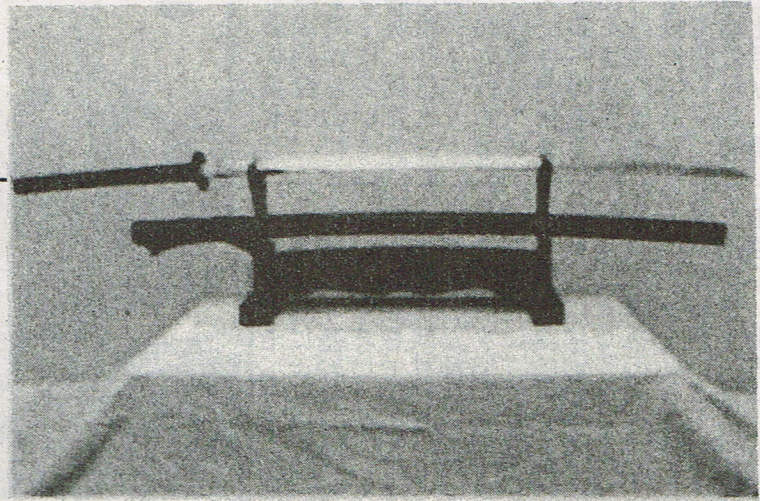
J A 組合員のみなさんへ
J A 葬祭 やすみぎの社
・斎場選びは信頼と安心管内一の葬儀取扱い実績がある J A 葬祭
・駐車場を増設し120台収容可能
・ご連絡頂ければ、訪問し事前相談・お見積りをご提示致します。
365日 24時間受け付けをしております。
TEL 0247-33-1059
病院~自宅へ搬送
病院~斎場へ直接搬送も出来ます
家族葬・一般葬・社葬・お通夜会場・法要会場・法事会食会場
総合葬祭 J A(株) 斎苑 やすみぎの社
棚倉町大字塚原字上野越(118バイパス沿い)

新春の幕明けに公益財団法人日本美術刀剣保存協会とユニーパル(郡山市)とユニーパル(矢祭町)の共同企画「矢祭町刀剣展示会」は、18日(土)19日(日)の2日間、ユニーパル矢祭支店で開催する。町教育委員会の協賛している。

展示予定刀剣は福島県の郷土刀を中心とし、泉守兼定、陸奥大掾三善長道、手柄山正繁「一固山宗次」「無銘五条国永」「栗田口国吉」など合計35振り程度。近年の若い女性にも大人気の刀剣、ガラスの層日本刀の美しさを越え、写真撮影も可能。近く「感じること」が、間近に「写真撮影も可能」。きる「写真撮影も可能」。子は「写真撮影も可能」。

18・19日、矢祭町刀剣展示会 郷土刀を中心に35振り

「会津十一代和泉守兼定」等 神秘の光 研ぎ澄ました「やいば」の輝きを!



の方々、友人知人お誘い合わせのうえ鑑賞。と、呼びかけている。拝観料は1人500円。期間中イベントとして、18日・19日に刀剣の展示会を開催する。町教育委員会の協賛している。

展示予定刀剣は福島県の郷土刀を中心とし、泉守兼定、陸奥大掾三善長道、手柄山正繁「一固山宗次」「無銘五条国永」「栗田口国吉」など合計35振り程度。近年の若い女性にも大人気の刀剣、ガラスの層日本刀の美しさを越え、写真撮影も可能。近く「感じること」が、間近に「写真撮影も可能」。きは「写真撮影も可能」。

46・4300(会場関係)まで。 矢祭歌謡クラブは、あす9日午前9時から町中央公民館で開く。

赤ちゃんおはなし会は、あす9日午前10時から公民館において開く。

リトミックは、あす9日午前10時30分から保健福祉センターで開く。

棚倉町議会議長 須藤俊一氏 投票後くじ引きで決定 改選後の棚倉町議会議長は、議長の須藤俊一氏(69・3期)、副議長は佐川裕一氏(55・4期)を選出した。

全14議員による議長選には、須藤氏と藤田智之氏、副議長には佐川氏と佐藤喜一氏が候補者ととして名乗りを上げた。14議員の投票の結果、議長は須藤氏と、副議長は佐藤氏と決めた。くじ引きにより決定した。

太陽の恵みお裾分け 矢祭ARROWS などに支援金贈る ひかりの里(代表取締役・藤田光夫)は、太陽の恵みお裾分け支援事業の一環として、矢祭町に太陽光発電の収益の一部を地域の子どものために贈った。



ちのスポーツや文化活動などを後押しする。平成27年10月に開始した。今年も4団体となった。交付金は午後2時30分から、藤田建設工業で開かれた。今回は、倉賀野スポーツ少年会、高野スポーツ少年会、近津スポーツ少年会、近津サッカースポーツ少年会(棚倉町)等、矢祭町青少年スポーツクラブ(矢祭町)、矢祭少年サッカーチーム、矢祭少年バスケットボールチーム、矢祭少年フットボールチーム、矢祭少年バレーボールチーム、矢祭少年ソフトボールチーム、矢祭少年テニスチーム、矢祭少年卓球チーム、矢祭少年剣道連盟、矢祭少年柔道連盟、矢祭少年空手道連盟、矢祭少年少林寺、矢祭少年少林寺、矢祭少年少林寺、矢祭少年少林寺。

迎春

二〇二〇年



矢祭町教育委員会

- 教育長 片野 宗和
- 同 職務代理者 富永 美智子
- 委員 益子 敬
- 同 藤井 隆治
- 同 佐川 幸信

矢祭町社会教育委員

- 議長 芳賀 輝夫
- 副議長 宗田 宣子
- 委員 草野 仁
- 同 富永 里佳子
- 同 野村 一峰

矢祭町公民館運営審議会

- 会長 武子 同
- 副会長 小和 委
- 会長 輝 夕
- 副会長 林 田
- 委員 伊 一

矢祭町学校給食センター運営委員会

- 委員長 人 隆也
- 委員 直 哲
- 委員 木 根
- 委員 鈴 関
- 委員 和 仁
- 委員 宗 洋
- 委員 野 池
- 委員 片 草
- 委員 菊 金