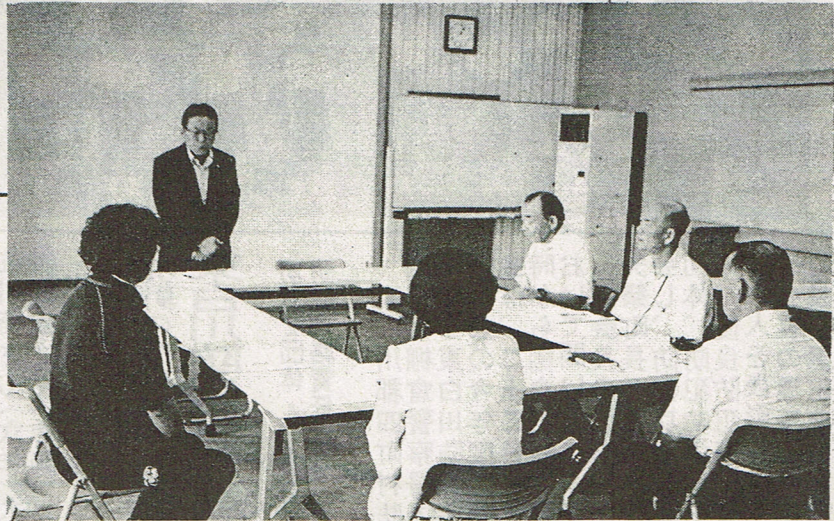




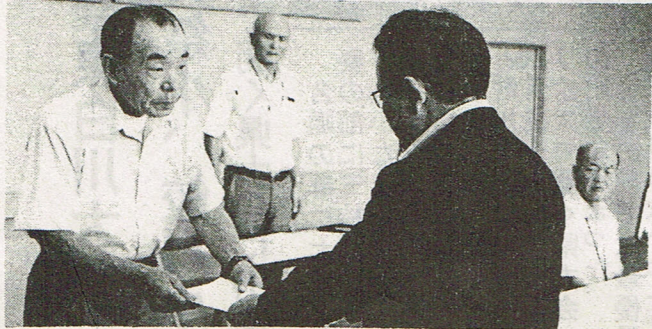
年の別別度 挨にし使てし多築佐長古の 室村十夕  
 度主使実運協撈努てい文種し川に市委令に開二矢  
 別な用績營議してめ今やる化多て正委孝員和にお日運祭  
 利使実明状でた後すの様な三一囑行八元てセン午營町山  
 用用績細況はいもい駐向な十郎状町人年度開ター一議村開  
 状項明の平き利用場が体年長交業代委表し二時一は開  
 況目細役使成た用のにを図ががが付員一た。視一は開  
 対月月の目十「促工拡ら使経一し、度。聴一は開  
 表・別課的年と進夫げれ用ち、建、会、度。覚山二

### 訪問・居宅介護支援事業所兼用 地域に開かれた施設づくり推進

利用促進と適切な管理へ  
 方針等協議  
 山村開発センター運営審



歳入状況の推移が報告  
 された。三十年度は三  
 百五十五件・九千三百



から熊定 幕百展田一た  
 午二例茶 名一植下た  
 後十三 名は祭野た  
 時四世 来は宮み  
 三子会 去竹近み  
 時日さ 観者灯津ニ  
 まで午ん 者を籠神テ  
 前を千 招十日社イ  
 十講八 き日と社サ  
 時師月 閉ま写のロ  
 催時師範の

九十七人が利用し、前  
 年度比二百十四件・千  
 九百五十三人の減少と  
 なった。これは保健・  
 福祉関係業務が新設し  
 た保健福祉センター  
 (旧石井小学校)に移  
 したことが要因となっ  
 ている。  
 ついては、事業運営に  
 運営が効果的かつ安全  
 に利用されるよう務め  
 町社会福祉協議会事務  
 訪問介護事業所及び居  
 介護支援事業所と居宅  
 活用は、社会福祉協議  
 委託し、効率化を図つ  
 てに託し、効果化を図  
 いる。  
 その設置目的は、本設  
 子の周知及び利用者進  
 生ともから高齢者まで  
 地域に開かれた施設づく  
 りに努める。  
 委員は次の通り。  
 会長 鈴木敏男(議  
 会議長) 同職務代理  
 者 古市孝行(農業委  
 員会長) 委員 富永  
 美智子(教育長職務代  
 理者) 青木光一(東西  
 らかわ農協) 矢野支店  
 長(富永盛彦) 東白川  
 森林組合長(片野春江  
 (JA東西) 緑川伸  
 性部(町民代表) 篠田  
 子(同)

茶会、あす24日  
 サロンたすみ葉月の  
 コミュニティサロン  
 たすみ葉月の展示会  
 田下宮近津神社の御  
 一植祭、竹籠と写真  
 展名は、去る十日ま  
 幕名は、来観者を招き  
 定例茶会が、八月師範  
 熊田三子、八月師範  
 から午三時開催

陳野亮さんが追善寄付  
 陳野亮さん(九二)は、  
 関岡宇天神沢九二、  
 野亮さん(九二)は、  
 びさん(九二)は、  
 子さんの遺志を継いで  
 福社のために寄付を  
 と役場の五万を寄付  
 し、通して五万を寄付  
 した。  
 陳野亮さん(九二)は、  
 関岡宇天神沢九二、  
 野亮さん(九二)は、  
 びさん(九二)は、  
 子さんの遺志を継いで  
 福社のために寄付を  
 と役場の五万を寄付  
 し、通して五万を寄付  
 した。  
 陳野亮さん(九二)は、  
 関岡宇天神沢九二、  
 野亮さん(九二)は、  
 びさん(九二)は、  
 子さんの遺志を継いで  
 福社のために寄付を  
 と役場の五万を寄付  
 し、通して五万を寄付  
 した。



# 秋の野菜苗入荷しました!!

**野菜苗 (25穴入)**

ブロッコリー  
 白菜(金将2号)85日  
 白菜(黄ごころ65日)  
 (黄ごころ85日)  
 キャベツ(みさき)  
 (サラダ向きのタケノコ型)

500円

**農業資材 売れてます!!**

イノシシ、ハクビシンから大切な田・畑を24時間  
**ミニ番兵 (電池単1、6本別売) 22,800円**  
\*部品も別売り致します

**農薬**

- ◎ (ネコブ予防に) ネビジン(粉) 3kg
- ◎ (ネキリ虫、コオロギ、ダンゴムシに) テナポン5%ベイト(粒) 2kg
- ◎ (ネコブセン虫に) ネマトリンエース(粒) 2kg
- ◎ (アブラ虫、コナガ、アオムシに) アルバリン(粒) 1kg

**肥料**

- ◎ 完全完熟バーク堆肥 土作40ℓ 500円  
一切畜糞は使用してません (通常価格570円)
- ◎ 完全有機100%ぼかし肥料  
 B7-4-6-2(ペレット) 15kg  
**1,580円**  
(通常価格1,770円)

※野菜苗、なくなり次第終了となります!  
 お早めに!  
 お願いします。

※にんにくの種  
 たまねぎの苗  
 予約注文承り  
 ます。

(チラシ掲載品は、消費税抜きの価格になっております)




TEL 0247-46-2234

営業時間AM8:00~PM6:00  
 毎週火曜日定休日

# 急募!!

## ホールスタッフ...若干名

- 短時間勤務可能
- 土・日曜 働ける方大歓迎
- ※ご希望の方はお電話下さい。

# 和風レストラン七曲り

大子町下野宮 ☎0295-72-5391

# 滝川溪谷ハイキング

心地よい滝の音を聞きながら、  
みんなでハイキングしよう!

参加者  
募集中

日時：9月1日(日) 午前9時～  
(受付 午前8時30分～)

集合場所：滝川溪谷第一駐車場

(矢祭町大字大坊字滝平72-4)

参加費：1,000円(昼食付き)

募集人数：40人(先着順)



滝川の里についたら、みんなで  
絶品10割そば(天ぷら付き)を  
食べよう!お土産も用意してるよ!

主催：矢祭町観光協会 TEL0247-46-4575

お葬儀のことなら

# 富士祭典

「もしものとき・・・」のご相談は、  
セシモニア富士 矢祭館

☎0247-34-1500

夜間や緊急時 090-7003-2355

昨年一年で、2,500件のご縁を頂きました  
富士祭典



# 増税前の仏壇・大売出し

家具とインテリア  
**ネモト**  
AM8:00~PM7:00 定休日/毎週木曜日  
大子店/大子町大字 0295(72)1105 (代)  
東館店/矢祭町東館 0247(46)3123 (代)  
☎0120-74-1105

上置仏壇 上置きタイプはタンスや家具などの上に設置できるので、置く場所を選びません。

1 上置仏壇 (黒色) W71xH110xD45cm ◎34,800円	2 上置仏壇 (黒色) W71xH110xD45cm ◎34,800円	3 上置仏壇 (黒色) W71xH110xD45cm ◎34,800円	4 上置仏壇 (黒色) W71xH110xD45cm ◎34,800円
-------------------------------------	-------------------------------------	-------------------------------------	-------------------------------------

仏具・位牌各種展示中

49日までに  
本位牌に  
白木のお位牌は  
掛け軸

線香・ろうそく 各種	仏壇	掛け軸
6,800円	8,500円	5,800円

はめ込み仏壇 はめ込み仏壇は地震に強く、  
すき間無く設置すればお掃除もラクラク

17 関東型仏壇 W77xH110xD45cm ◎500,000円	18 はめ込み式 仏壇 W78xH110xD45cm ◎783,000円	19 はめ込み式 収納式経机付 仏壇 W78xH110xD45cm ◎1,080,000円
-----------------------------------	--------------------------------------	---

家具調仏壇 現代の住宅事情に合ったシンプルお洒落な仏壇

5 家具調仏壇 (黒色) W71xH110xD45cm ◎98,000円	6 家具調仏壇 (黒色) W71xH110xD45cm ◎98,000円	7 家具調仏壇 (黒色) W71xH110xD45cm ◎98,000円	8 家具調仏壇 (黒色) W71xH110xD45cm ◎98,000円
--------------------------------------	--------------------------------------	--------------------------------------	--------------------------------------

伝統型仏壇 豪華な彫刻や重厚な造りが人気です。職人が丹精込めて造った銘品が勢揃い!

9 伝統型仏壇 (黒色) W71xH110xD45cm ◎248,000円	10 伝統型仏壇 (黒色) W71xH110xD45cm ◎248,000円	11 伝統型仏壇 (黒色) W71xH110xD45cm ◎248,000円	12 伝統型仏壇 (黒色) W71xH110xD45cm ◎248,000円
---------------------------------------	--	--	--

20 神楽型仏壇 (黒色) W58xH110xD45cm ◎298,000円	21 神楽型仏壇 (黒色) W58xH110xD45cm ◎585,000円	22 経机 18号 (黒色) 54.8x30x30.5cm ◎32,400円	23 経机 20号 (黒色) 61.3x36x31.5cm ◎54,000円
--	--	--	--

13 仏壇 (黒色) W71xH110xD45cm ◎248,000円	14 仏壇 (黒色) W71xH110xD45cm ◎248,000円	15 仏壇 (黒色) W71xH110xD45cm ◎248,000円	16 仏壇 (黒色) W71xH110xD45cm ◎248,000円
-------------------------------------	-------------------------------------	-------------------------------------	-------------------------------------

フレッシュ&フルーティ

南郷 吟醸 生



必ず冷蔵庫に保管し  
お早めにお召し上がりください

税込価格 570円

■300ml詰



■300ml×6本詰セット

新鮮 蔵元直行便

税込価格 4,590円

この価格には専用保冷ケースと  
全国一律の送料が含まれております

詳しくは当社が最寄りの酒販店におたずねください 株式会社 矢澤酒造店 TEL 46-3101



駐車場が更に広くなりました

くらべて下さい 本物は真似できない

安心価格 ￥398,000-(税込)

※追加料金一切不要

★入会金1万円のみのもとてもお得な

永遠の会員 随時募集!

大国屋 埼斎場

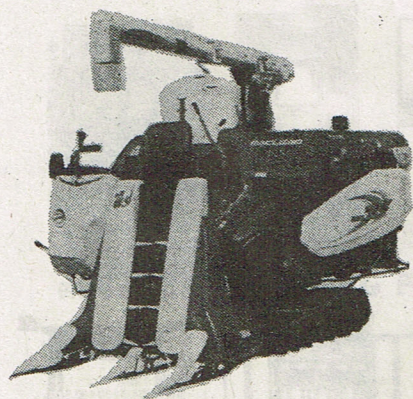
株式会社 大国屋 埼町桜木町198-3  
☎0247-43-0122(代)

8月24(土)日 ⇨ 25(日)日

日頃は株スズキアムテックをお引立ていただきまして誠に有難うございます。

来る8月24日(土)・25日(日)の2日間、東館営業所において夏の大展示感謝祭を開催いたします。

ご家族皆様おさそい合わせのうえおいで下さるようご案内申し上げます



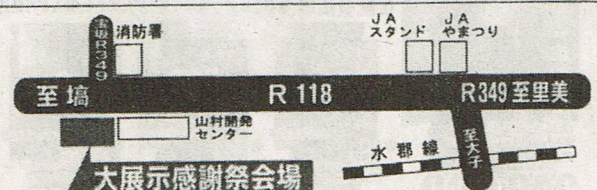
魅力いっぱい  
展示会!

夏だ! ワッショイ!!!  
アムテック祭り!

ご来場の方に  
粗品  
さしあげます

※その他いろいろ  
もりだくさん  
大特価大放出!!

株式会社 スズキアムテック 東館営業所 ☎(0247) 46-2812



やり残したことは、  
ありませんか?

人権映画鑑賞会

とき 令和元年9月1日(日)午後2時30分開場 午後3時00分開演  
ところ ユーパル矢祭2階 多目的ホール 入場料 無料(特別優待券を持参して下さい)  
※特別優待券は役場町民福祉課でお配りいたします。

主催/矢祭町 矢祭町人権擁護委員  
協賛/矢祭町教育委員会 矢祭町PTA連合協議会 矢祭町青少年育成町民会議 矢祭町保護司会 矢祭町更生保護女性会  
後援/夕刊矢祭新聞社