

「櫻の苑」12月1日オープン

軽費老人ホームが竣工
ケアハウス
あす待望の落成式挙る



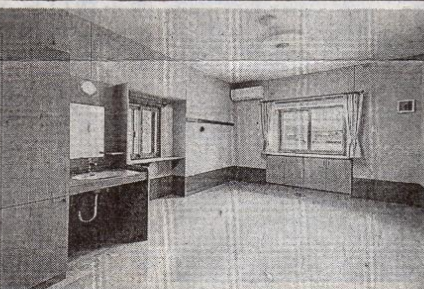
旧石井小学校敷地(校庭)に建設を進めてきた矢祭町軽費老人ホーム「櫻の苑」が12月1日オープンする。落成式を挙る。落成式には、茨城県水戸市の「株」田村工業が、請負工事として、工費、約七十億円で、完成させ、その外構、工事、環境を整え、落成式を挙る。

三十名。介護保険における特定施設入所者生活介護サービス付き社会福祉会が運営する。名称を「櫻の苑」とし、十一月一日オープンする。建物全体は平屋形式で、居室は、壁紙を貼らず、木製の床、壁、天井材を使用し、照明は自然光を取り込む。冷暖房は、オール電化で、省エネを図る。居室は、プライバシーを確保する。浴、トイレ、洗面、調理室、洗濯室、宿直室、事務室、医務室、及び静養室を配置している。



して居る。県産木材の柔らかな色合いが、温かみのある空間を演出する。自然光を取り込む。冷暖房は、オール電化で、省エネを図る。居室は、プライバシーを確保する。浴、トイレ、洗面、調理室、洗濯室、宿直室、事務室、医務室、及び静養室を配置している。

菊池幹雄さん追善寄付
戸塚字戸塚三三、菊池幹雄さんは、このたびはご逝去された母の御冥福を祈る。遺志として、菊池さんご逝去された際、十万円を寄付された。



クリスマスケーキ
ご予約承り中
お誕生
ケーキも
どうぞ
お電話でどうぞ
カネマス
山野井 ☎46-3066

《サンふじ直売中》
贈答用、全国発送致します。
相良園
埴町植田 43-0691 (奥州一番となり)

J A 葬祭 やすあぎの社
・斎場選びは信頼と安心管内一の葬儀取扱の実績がある J A 葬祭
・駐車場を増設し 120 台収容可能
・ご連絡頂ければ、訪問し事前相談・お見積りをご提示致します。
365日 24時間受け付けをしております。
☎0247-33-1059
病院～自宅へ搬送
病院～斎場へ直接搬送も出来ます
家族葬・一般葬・社葬・お通夜会場・法要会場・法事会食会場
総合葬祭 J A 株 斎苑 やすあぎの社
棚倉町大字塚原字上野越 (118 バイパス沿い)

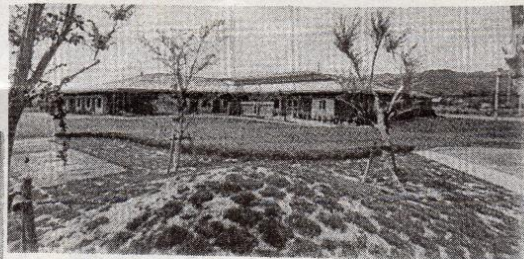
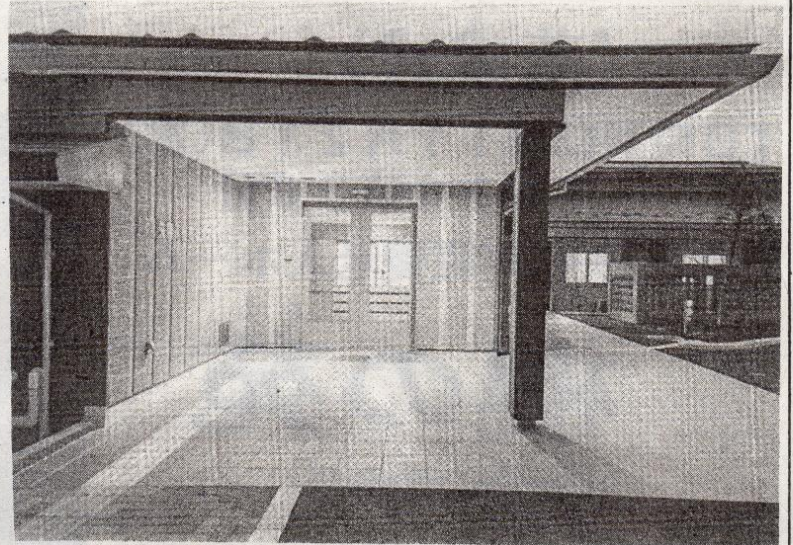
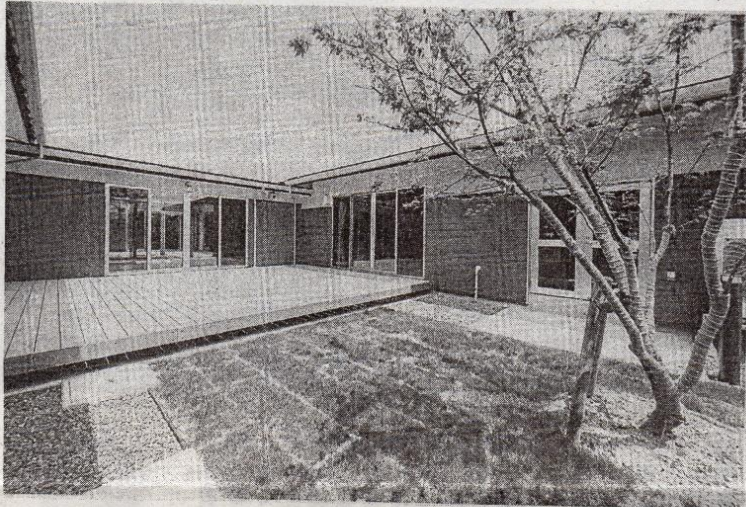
調理師・パート募集
職種：調理師 (契約社員) 5:30~14:30
10:00~19:00の交代制
給与：日給7,000円~9,000円
休日：シフト制 (週休2日)
職種：調理員 (パート)
5:30~14:30 10:00~19:00の交代制
5:30~12:00 (1H休憩)
9:00~14:30 (30分休憩)
14:30~19:00 (休憩なし)
時間給：800円~900円
休日：シフト制 (週休2日)
勤務地：矢祭町石井地内
新規福祉施設
12月1日オープン予定
(株)魚国総本社
連絡先：いわき市平上荒川字長尾74-8-205号
電話：0246-29-5240
携帯080-1662-1503 担当：秋元

矢祭町軽費老人ホーム ^{さくら} ^{その} 櫻の苑

(特定施設入居者生活介護施設) 矢祭町大字中石井字御殿川原11-1

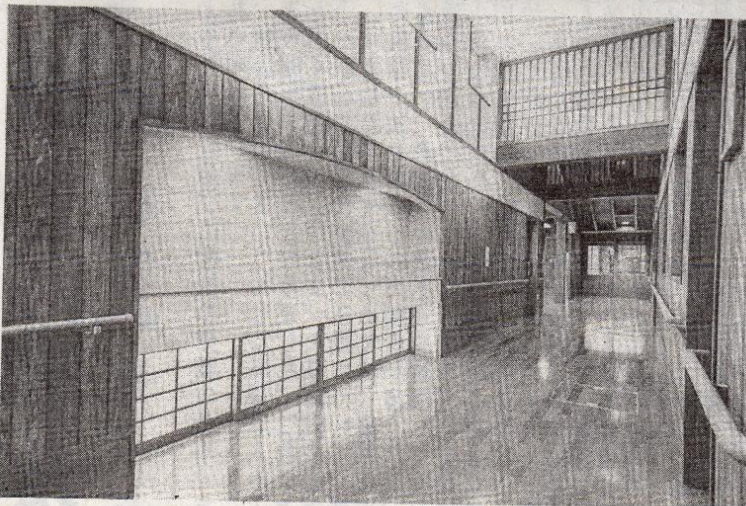
電話 0247-46-2233

「ようこそ櫻の苑へ」
櫻の苑には、こころ安らぐ
新しいくらしがあります。

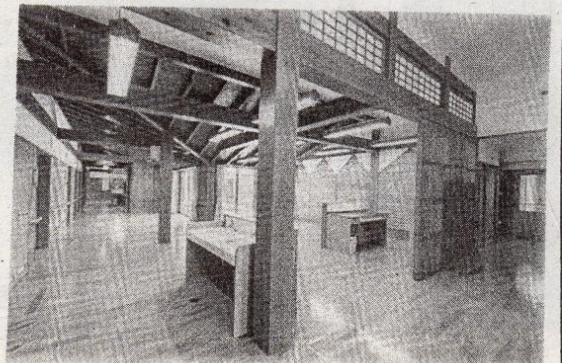


目に優しく明るい
オールLED照明

福島県産の木材使用



室内の壁・床・屋根
には夏涼しく、冬暖
かい、特殊な遮断剤
を使用(県南初)



社会福祉法人 矢祭福祉会

理事長 高信由美子

矢祭町大字東館字蔵屋敷122 電話 0247-46-3385