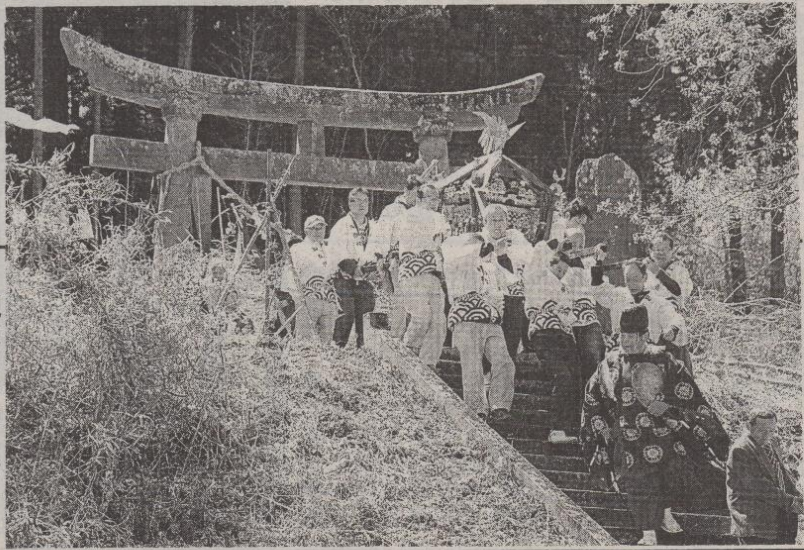


国道バイパス工事で現参道最後の出社



宝坂神社で春の例大祭
伝統を守り
神輿担ぎ地区内を巡行

側宝坂神社の例大祭は、宝坂地区の神輿担ぎ地区内を巡行する。この日は、宝坂神社の境内で、神輿担ぎ地区の代表者が、神輿を担ぎ、境内を巡行する。この日は、宝坂神社の境内で、神輿担ぎ地区の代表者が、神輿を担ぎ、境内を巡行する。

国際的視野を
広めてきます
矢祭中三年生オーストラリア修学旅行出発

線場所現在の参道・鳥居
が通る良工事道・鳥居
年着る大祭の参道・鳥居
が通る大祭の参道・鳥居
年着る大祭の参道・鳥居



空型お
港へ二出
今年向か
五本生か
草野台の
生徒四羽
引立二国
率近率二
乗乗率二
近乗率二
率乗率二
乗乗率二

菊歌謡教室同志会が
カラオケ発表会を開催
リテイー募金を寄付

学夜八時
の途にタ
朝五時に
に朝五時
に朝五時

育やまつり
あす前九時
委員一回ス
後六時十分
中央八日午
町中央八日



矢祭町 畜犬飼主各位 平成29年度 畜犬登録・狂犬病予防注射のお知らせ

下記日程により実施しますので飼主の方は最寄りの実施場所
必ず受けられるようお願い致します。

あす26日(水)の場所と時間

場所	時間
星金男氏宅前(早房)	9時00分~9時04分
菊池健治氏宅前(黒助)	9時05分~9時10分
柵・舟見集会所(上川原)	9時11分~9時15分
菊池清文氏宅前(舟見)	9時18分~9時25分
中石井多目的集会所(館谷)	9時28分~9時35分
パチンコ店跡地(岡下)	9時37分~9時45分
小野沢集会所(小野沢)	9時47分~9時55分
J Aふれあい店舗駐車場(反川原)	9時57分~10時05分
緑川スタンド脇(仲)	10時07分~10時15分
下石井多目的共同利用施設	10時17分~10時25分
鈴木敏民氏宅前(細内)	10時27分~10時32分
正覚院前(入山)	10時35分~10時45分
ポイント一跡地(山崎)	10時50分~10時54分
戸塚農業構造改善センター	10時58分~11時03分
田部林業事務所脇(太子沢)	11時05分~11時13分
石井憲一郎氏宅前(金沢)	11時15分~11時18分
旧りんご直売所前(矢沢)	11時19分~11時26分
矢祭中央団地駐車場	11時28分~11時36分
旧山野井公民館前(山野井)	11時38分~11時46分
増子悦子氏宅前(飯野)	13時00分~13時05分
古張允氏宅前(天神沢)	13時07分~13時17分
菊池平輔氏宅前(滝ノ沢)	13時19分~13時22分
高澤守氏宅前(江戸塚)	13時25分~13時30分
小坂集会所(作田)	13時32分~13時40分
金澤博幸氏宅前(板橋)	13時42分~13時45分
金澤せつ子氏宅前(板橋)	13時47分~13時51分
金澤力男氏宅前(芝)	13時53分~13時56分
藤井商店前(町)	13時59分~14時07分
矢祭山観光センター前(矢祭)	14時09分~14時12分
片野正義氏宅前(真木野)	14時14分~14時17分
石井近光氏宅前(高地原中)	14時19分~14時22分
石井信次氏宅前(宇津木)	14時24分~14時27分

ひとつだけの **プライス**

お葬式の費用をお安くすることが出来るようになりました

安心価格 ¥398,000-(税込)

※追加料金一切不要

★入会金1万円のみのお得な **永遠の会員** 随時募集!

ご葬儀の無料事前相談資料請求承ります

大国屋 斎場

株式会社 **大国屋** 埼町桜木町198-3
☎0247-43-0122(代)