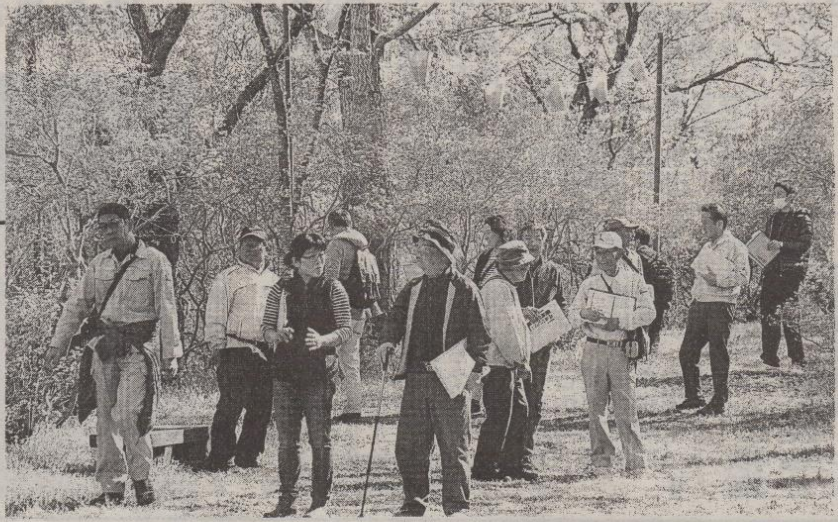


## 昨年度をベースに具体的方針策定へ

矢祭山公園整備再生検討  
二十年後を考える  
ワークショップ現地確認



なてる後現書るク り誇合体し町 山九ッ園  
検意たも地に季シ今にれい的ス 民昨公日ブを二十  
討見め魅を基節ヨ年取る方に前か年午i考え年  
結交の力確づごッ度り矢一針、年ら度内二矢るの  
果換具あ認いとプは組祭緒に今度参に開時祭山  
はし体るしてのの前む山につ後の加続者き講か  
平、化公、調成年。公みいは議者き講か  
成最に園二実査果度 園んてよ論を、しら  
三終つと十際計でワ づな話りを募一た矢、シ  
的いな年に画あ | くがし具べ集般 祭十ヨ公

ツ 歩内ゆを探に明旅業合れがのツつ秋の員一年  
ツ 視いの巡鳥出の行課、あ参第プ計・会の自  
ジ 察た一つり路発あ総長高加一を八冬今、然  
の を。周、しと研あ橋タし回計回の年一公  
見 通す橋新友た、のい竜し矢目画の季基礎園  
所、るを夢公桂さミ祭はしワ節は春資備整  
で、コ渡想の遊園弘、役ル公二、料料備上  
植、ーり橋森歩内武、日場に園十九ク回夏と  
栽、ス公、な道視氏日場に園十九ク回夏と  
の、で園あどや察説本集ふ人日ヨずすの

決対館合ラ試トた組町そ 町日選の協  
定よ戦壮はプ合戦。み中四營午手矢会の  
戦を決し年山とはで試合中央チ運前権祭町ソフ  
行勝勝フ井ノ木野ら、ソれ、ナ協議き、夜  
う及たク金、ソれ、ナ協議き、夜  
。びチラ沢第フ、ナ協議き、夜  
三、ブと二第メ議き、夜  
位ムが東試クーんし、夜

予旬たなイ加したわや板入れ在  
定へどメ整ら上るか、れればり  
しつなを備らでるに危、い方  
いじ次見が自、良、場対険探、い  
の回交沸由な、ん、のすイ路、  
。時、は換いた、な、な、特、ペ、  
期五、した、発、い、定、き、ト、  
を上月合この想うとを思速看手



加者勤で合くら月バト部  
料を務い。町二ド主矢祭  
は募る行ダ体十ミク催祭  
一集ていブ育七トラ矢バ  
人しいま、ルセ日ト、後祭  
五、るた町ス、午、後祭  
百い人は内に夕、後、援、  
円、の町により七、大、  
で、参内住り、時、は、  
、参加にん試開か、四、

### 死亡通知

母 吉田とく 儀

四月十九日午後四時五十分 百歳の天寿を全うし永眠致しました。ここに生前のご厚誼を深謝し謹んでご通知申し上げます。追って葬儀は四月二十二日 正午より「セレモニア富士 矢祭館」(矢祭町大字下石井字城主内十二)において神式にて執り行います。

平成二十九年四月二十日

祭主 矢祭町大字上関河内字仲町一番地

外 親 磯 大 渡 緑 吉 二  
戚 野 森 辺 川 田 義  
一 (良 (ミ (ト (初 (初 (初  
同 (江 (子 (子 (江 (江 (江)

### ちよとした大工仕事 お任せください!

## イシイ大工

代表 石井征義 TEL43-3693

### お葬儀のことなら

# 富士祭典

「もしものとき・・・」のご相談は、  
セレモニア富士 矢祭館  
☎ 0247-34-1500  
夜間や緊急時 090-7003-2355

<安置室完備> 24時間365日  
ご安置できます

### 南郷 うらら

純米吟醸

さわやかな香りと  
春風駘蕩とした酒質

◆税込価格  
1. 8L詰 3,310円  
720ml詰 1,700円

株式会社 矢澤酒造店  
電話 四六一三〇一



