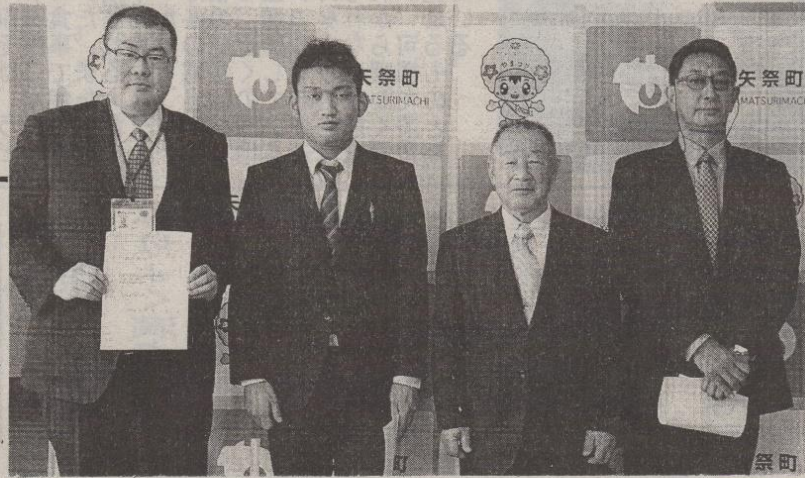


「3人寄れば文殊の知恵」 特産品生かし開発・事業化



地域おこし協力隊任命
森田さん再任
新たに青樹、福山さん

所島て蜜川きに町力大都 (六た再田町れ三力
地に県い関県た積に隊湯宮森(二)に任僚初、日隊矢
域勤福た係小。極着な村市田○)福樹るさん隊年場命町
おめ山のの田青的任どの出さ)福樹るさん隊年場命町
こて市福仕原樹なし経地身んが山雅とん(一員十会書地
しい出山事市さ活五験域では任正実と(三)とな月室付お
協た身さに出ん動ケしお、析命真さん(五)についで式し
力でん携身はを月、秋木さん(五)についで式し
隊鉄はわで神しの矢し田県れん(五)た矢開はし協
は工広っ蜂奈て間祭協県宇た。五新を森祭か、協

あす小・中学
校で入学式

豊かな里推進プロジェクト
豊かな里推進プロジェクト
豊かな里推進プロジェクト



戸津辺の桜
暖かくなり
開花が加速

(男子二十二名・女子二十六名)が新小学生となる。
矢祭中は午後一時四十分から開式、四十分(男子二十七名・女子十七名)が新入学する。



御喪家と同様のところをもつて
ご葬儀のお手伝いをいたします
家族葬・自宅葬等 自宅及び東白斎苑等の公設場所による葬儀施行
病院へ自宅の搬送等 花環・香・盛の籠・返礼品
さわやま 46-2033 (夜間も同様)

矢祭歌謡クラブは、
あす午前九時から町中
あす公民館で春の全国交
あす運動会から春の全国交
交通安全運動会から春の全国交
交通安全運動会から春の全国交

ちょっとした大工仕事
お任せください!
イシイ大工
代表 石井征義
TEL43-3693



お葬儀のことなら
富士祭典
「もしものとき・・・」のご相談は、
セレモニア富士 矢祭館
☎0247-34-1500
夜間や緊急時 090-7003-2355
<安置室完備> 24時間365日
ご安置できます

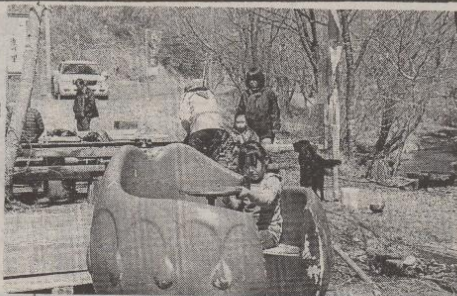
かしわ餅
ご注文承ります。
お電話どうぞ!
カネマス
山野井 ☎46-3066

困った
お風呂のことなら
ソウダ！ そうだへ
早速テンワを サイレナ
(電)四六一三〇七
ホームシヨップそうだ



待なるがま沿ミ帯れき トも車癒くん名里を 策わめ絶ングと プの・さ行
 さ姿にだいズに気植は今をいでしてどゆのーし客一ッ・しも
 れを従これ見のバ自植は切幸接いのず休たキ光大二四がプて二た
 いるせかれタヨ増、の冬た先訪た食味割み後ン景自の十訪な、日
 る可らなクウ殖近成の。良れ。事嗜そしは、グが然松八れど仲は
 のでか状の遊てのはさ いるまでこぼて、滝快ら中岐を秘ハや、日
 と清く態花歩い湿おが ス人た疲ん、滝快ら中岐を秘ハや、日
 期楚なだは、道る地く続 | ち動をやど店の汗た散いじ、キ族

滝川溪谷シーズン到来
 山頂の店
 「滝川の里」営業再開



回の協て人万の夫 し氏選を九ン連る培出ノル者点産
 で賜力いと円売会開た。で(で)年ト携べ技席にサ議語直A
 会物とる順、上長会。矢新度へをく術しで会ン会の売東
 長と関。調来はがに。吹会た活の密、やて会ン会ス総一所西
 を感係こな客四一次 部に計加し荷得から約倉「五りか
 退謝各れ伸数億二い 部)画な各者向れ約倉「五りか
 任す位もび三三十で 蛭)画な各者向れ約倉「五りか
 する。指様示七八年木 を田役、ど種同上た。人ル三出くわ
 が今導のし万百度政 出良改算十べの図載がテ日 荷満農

実る該のあ録で十年 の嘱安明髓 四期明員に青砥安彦さん
 施説地連たの一月間嘱れさん、ク財団法(八)の登録本
 と明区携っの二年三ーは、な。今(五)回八)の登録本
 っ登登整の画間月日。三か平。回八)の登録本
 て録録 関及。三か平。回八)の登録本
 い手会並係び任十ら成。回八)の登録本
 る続にび機開務一平二。回八)の登録本
 。きおに関催は日成十。回八)の登録本
 のけ当とに登ま三九。回八)の登録本

| 開催ゴルフ場 | 開催日 |
|------------------|----------|
| 白河国際カントリークラブ | 4月6日(木) |
| グランディ那須白河ゴルフクラブ | 4月11日(火) |
| 新白河ゴルフ倶楽部 | 4月20日(木) |
| 白河高原カントリークラブ | 4月25日(火) |
| 棚倉ステーキスカントリークラブ | 5月8日(月) |
| 矢吹ゴルフ倶楽部 | 5月9日(火) |
| 白河ゴルフ倶楽部 | 5月16日(火) |
| 新ゲインスポローカントリー倶楽部 | 5月17日(木) |
| 白河メドウゴルフ倶楽部 | 5月18日(木) |
| 棚倉田舎倶楽部 | 5月21日(日) |

区わて地長委テき進 県南リゆ
 商推ゴ開区(員イ)関連福 南十ゴ ーチ
 工進ル催十主会ゴヤ根絡島 南十ゴ ーチ
 会協フすゴ催(ル)ん政協島 南十ゴ ーチ
 連議タる。に橋フを雄議骨 南十ゴ ーチ
 絡会ウ。フよ本コ救支会髓 南十ゴ ーチ
 協議県し 場り秀う部県バ 南十ゴ ーチ
 会南ら にお県委実ヤ)支ク 南十ゴ ーチ
 、地か い南員行りゆ部推 南十ゴ ーチ

とに六希輕密にり進 登こ取骨で青原貧
 呼連十望にはも、活現録れり髓ト砥症因血白
 絡二さ相嚴応病動在をま戻提ナさん明ど病
 かし四れ談守じ氣に、行でし供一んは明ど病
 けて四るししてに取骨つにたをがも以の突や
 てく七方てまい関り髓た。三ー受見骨外病然再
 いたはほするす組バ。百人けつ髓に氣發生
 。(自)い、のん八で健かバ多で症不
 。い宅)い、相でク 人あ康リンいあす良
)四、氣秘談お推 のを、ク、り

タイヤ バッテリー
洗車 オイル
 出光(有)古市石油店
 TEL 0247-46-2161

日五(又四議局せすつ千移ちる張ど同
 程九〇は七会の先るて万植や棚型が青
 は七九関一県骨は。い円すん倉心後年
 別一〇根三南髓実連るの(町筋援部
 表)一六支バ行絡救目た一の症し連
 のま四部一)部)委・う標め歳中とて絡
 通で三長四(ク員問会募、川戦い協
 り。一携四)推会いに金二に西つる議
 。開五帯〇〇進事合協を徳心ゆて。会
 催一〇二協務わ力行九臟きい拵な

J A 組合員のみなさんへ

J A 葬祭 やすらぎの杜

- ・斎場選びは信頼と安心管内一の葬儀取扱い実績がある J A 葬祭
- ・駐車場を増設し 120 台収容可能
- ・ご連絡頂ければ、訪問し事前相談・お見積りをご提示致します。

365日 24時間受け付けをしております。
TEL 0247-33-1059
 病院～自宅へ搬送
 病院～斎場へ直接搬送も出来ます
 家族葬・一般葬・社葬・お通夜会場・法要会場・法事会食会場

総合葬祭 J A(株) 斎苑 やすらぎの杜
 棚倉町大字塚原字上野越(118バイパス沿い)

しぼりたて純米生原酒

伝統名酒
南郷
 あらたま
新玉の酒

株式会社 矢澤酒造店
 電話 四六一三三〇一

税込販売価格
 1.8L詰 一、六五〇円
 720ml詰 一、三三〇円