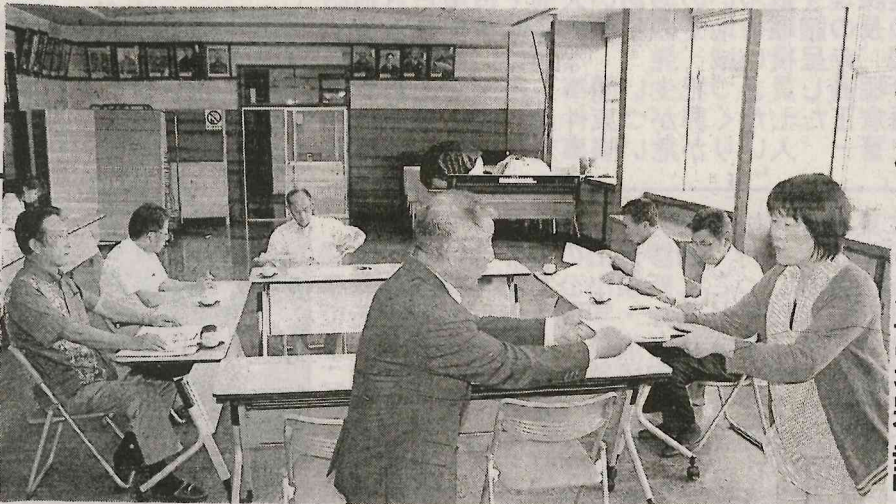


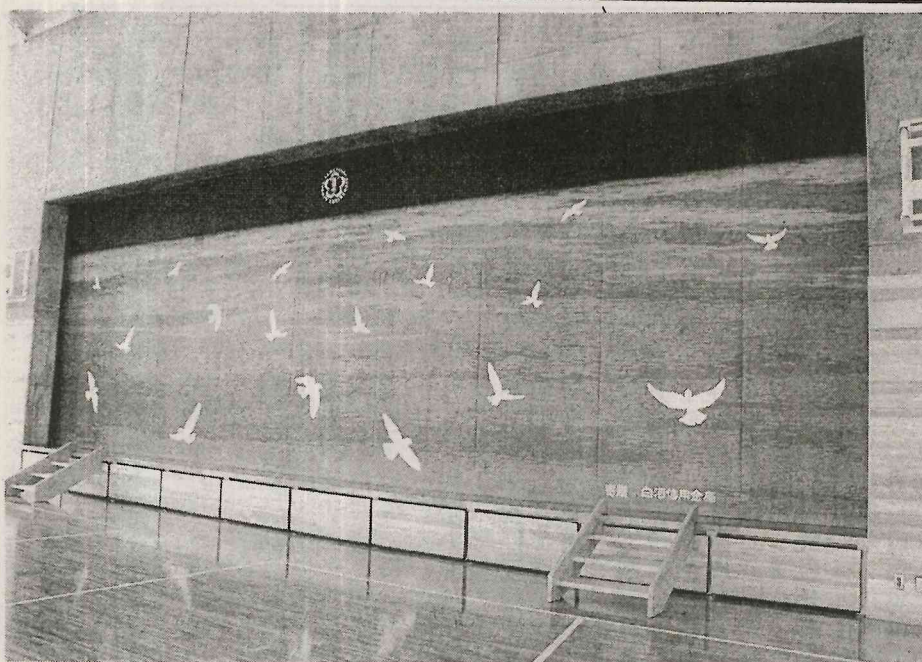
五万計にに特十にを健告決国(協張の一表協に後運矢祭
 万額決二つ別八つ改康、算民議(副議允計般二議お一管祭町
 一八算十い会年い正保諮見健事議会町六被人會い時協祭町
 千億見七て計度てす險問込康で長)に挨を人保、委てか議会国民
 円四込年審補国、る税第み保は)を藤抄に嘱を委者益にい役は、健
 と千み度議正民同条条一(險二を藤抄に嘱を委者益にい役は、健
 な三額同し予健二例例号(案特十選田に嘱を委者益にい役は、健
 っ百は特た算康号(案の)別七出玄次し表表險。會六健康日保
 て五収別。(保の案)一國を會年し夫い、二二医運議日保
 い十入会(案)險二)部民報計度た。氏で古人、代管室午險

運営協議会委員6人を委嘱 会長に藤田玄夫副議長選出

保険税条例の一部改正案 特別会計補正予算案審議



館の山のうい 林矢三 二 木 会 と 二 補 変 等 是
 地 | 松 公 午 虫 こ に 祭 郎 被 藤 村 保 委 会 十 千 正 更 割 所 保
 区 | 林 園 前 航 の 松 山 保 田 芳 險 員 員 十 百 後 案 平 割 税 條
 の | に 七 及 四 空 時 小 公 玄 朗 医 代 次 的 予 同 等 割 資 例 の 改
 久 実 十 七 時 防 期 恒 虫 航 空 山 山 山 山 山 山 山 山 山 山 山 山
 慈 施 七 七 半 除 恒 航 空 山 山 山 山 山 山 山 山 山 山 山 山
 川 山
 と 三 町 矢 松 防 除 有 子 深 谷 表 武 議 議 議 議 議 議 議 議 議 議 議 議
 田 へ 有 矢 松 防 除 有 子 深 谷 表 武 議 議 議 議 議 議 議 議 議 議 議 議
 川 東 川 林 祭



矢祭小体育館舞台綴張
 白河信用金庫が寄贈
 あす受納式を開催
 新築完成した矢祭小
 学校体育館舞台の綴張
 (写真は今朝五時半ごろ撮影)



御会葬 御礼

亡母 金澤多嘉儀

平成二十八年六月七日

施主 金澤 太郎 金澤 次郎 金澤 三郎 金澤 通基 野澤 三郎 河野 三郎 金澤 一兵衛 金澤 同衛

外夫 親金 威澤 一兵衛 同衛

塙町大字植田字喜平太郎八番地

早速拜趨のうえご挨拶申し上げます
 儀ながら紙上を以て御礼申し上げます

6/11(土)水廻り相談会開催!!

押田ショールームは
 月~金(日、祭日除く)AM10:00~PM4:00
 毎日営業中!!

キッチン・お風呂・トイレ・給湯器・エコキュート
 リフォームのことなら...**(株)押田製材所**
 TEL 46-3138

あり設置された。
 (写真)綴張の図柄は久慈川
 の流れと羽ばたく山鳩
 の流れていてある。この
 を描いてある。この山鳩
 の流れていてある。この
 を描いてある。この山鳩
 の流れていてある。この
 を描いてある。この山鳩

一般廃棄物スポット回収サービス

一般家庭のゴミにも対応します。

※こんな時におすすめです

- 倉庫の整理をしたいけどゴミの分別が分からない
- 引っ越しで出た大量のゴミを処分したい
- 自宅の大掃除をしたい
- リフォームで出たゴミの処分をしたい

1㎡、2㎡のカゴにゴミを入れていただき後日回収にお伺いするシステムです。
 一般廃棄物ならなんでも詰め込みOK
 詳しくは電話でお問い合わせください
 料金は1㎡1万円+消費税
 2㎡2万円+消費税

注 産廃及び家電リサイクル品は不可です
 廃棄物処分専門業者
ナスクリーン株式会社 大町営業所
 東白川郡塙町字大町3丁目37-1
 電話0247(43)4333

不動産のことなら なんでもお任せ下さい

土地・建物
 アパート
 査定・売買・賃貸
 不動産相続
 競売代行
 アパート経営
 不動産投資
 ☆無料相談受付中☆

塙町塙字大町3丁目39-3
奥久慈不動産
 http://www.okukuji-fudousan.com
 TEL 0247(43)0745

ひとつだけのプライス

お葬式の費用をお安くすることが出来るようになりました

安心価格 ¥398,000-(税込)
 ※追加料金一切不要

★入会金1万円のみのもとてもお得な 永遠の会員 随時募集!
 ご葬儀の無料事前相談資料請求承ります

大国屋塙斎場

株式会社 大国屋 塙町桜木町198-3
 ☎0247-43-0122(代)

公園・キャンプ場等警備など活動 三支部合同少年ドッジボール大会

支 隊 平 成 二 十 八 年 度 矢 祭 協 会 支 部 長
 支 隊 平 成 二 十 八 年 度 矢 祭 協 会 支 部 長
 支 隊 平 成 二 十 八 年 度 矢 祭 協 会 支 部 長



犯罪のない明るい地域を
 防犯協会矢祭支部が総会

支 隊 平 成 二 十 八 年 度 矢 祭 協 会 支 部 長
 支 隊 平 成 二 十 八 年 度 矢 祭 協 会 支 部 長
 支 隊 平 成 二 十 八 年 度 矢 祭 協 会 支 部 長

犯 罪 の な い 明 り い 地 域 を
 防 犯 協 会 矢 祭 支 部 が 総 会

健康保険還付なりすま
 まで行くも被害なし
 健康保険還付なりすま
 まで行くも被害なし

守功普グ会 数子ホは一集て 町日ゴ藤会ゴ
 保績及ラ斎の記 | 男入しい町當午ル守長ル矢祭
 杯をにウを藤少録ル女五てる内運前フ保(フ協
 一た尽歴守な者ス別百い方在動九大杯主協町
 とたカド任保い方ト個円るの住場時台グ催会
 しえし | 氏順式口人、。参又で集はラの(廣
 て、たゴ、はとに | 戦競参加は開合、ウ第八野
 実一ル矢、すよク、技加者勤催にニン八回吉ド
 施斎そフ祭生るりマ十方費を務すよ十ド回吉
 し藤のの町前 °打ッ六法は募しるり三・斎雄・

小学生陸上県予選会
 菊池聖真君が百m一位
 矢祭小の四人県大会へ

ふくしま復興支援
 平成28年7月18日 (月)
生アサヒ
 今年も頑張ります!
 sea connection

加年八回目となる
 火達しはる
 申込めはる

大きなゴミから、小さなゴミ
 ゴミの事なら、どんな事でもお任せ下さい。
 引越しも引き受けます。
 引越しに出るゴミは半値で引き受けます。
 フリーダイヤル0120-538-557
 ゴミヤハゴーゴセツ
 家電リサイクル取扱店
守丸興業(株) TEL33-8655 FAX36-4617

『施行実績 3,000件
 ご葬儀のことなら』
はなよし
 事前入会で安心「さくらの会」
 郡内 会員 1,000 世帯突破
 0120-74-1446 (24時間受付)
 (矢祭営業担当：篠田090-3647-6608)

困った
 お風呂のことなら
 ソウダ!
 早速デソワを
 (電) 四六〇三三〇七
ホームシヨツプソウダ