

矢祭町交通安全協議会(古張允会長)は、4月6日(火)から15日(日)まで、春の交通安全運動を実施する。この運動は、交通安全意識の向上を図るとともに、交通事故の発生を防止することを目的としている。協議会では、交通安全教室や街頭指導などを実施し、市民の交通安全意識を高めることに努める。また、交通安全週間として、交通安全の重要性を広く周知徹底し、交通事故の発生を防止するよう呼びかける。協議会では、交通安全の重要性を広く周知徹底し、交通事故の発生を防止するよう呼びかける。協議会では、交通安全の重要性を広く周知徹底し、交通事故の発生を防止するよう呼びかける。

4月6日～15日まで10日間 一戸一名一朝街頭指導など実施



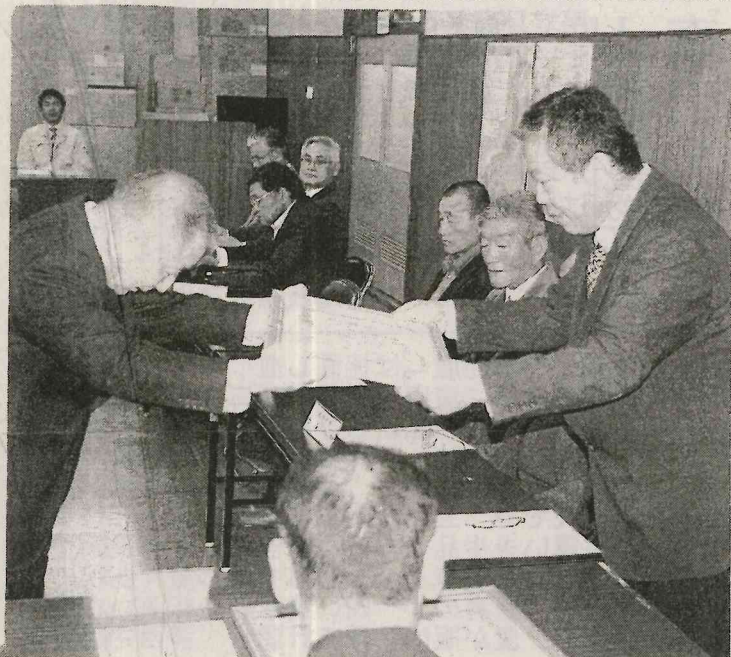
新学期の交通事故防止を
町交対協
春の安全運動取組み協議

交通安全意識の向上を図るとともに、交通事故の発生を防止することを目的としている。協議会では、交通安全教室や街頭指導などを実施し、市民の交通安全意識を高めることに努める。また、交通安全週間として、交通安全の重要性を広く周知徹底し、交通事故の発生を防止するよう呼びかける。協議会では、交通安全の重要性を広く周知徹底し、交通事故の発生を防止するよう呼びかける。協議会では、交通安全の重要性を広く周知徹底し、交通事故の発生を防止するよう呼びかける。

今年度区長に 感謝状を贈呈

政推進協力により、今年度各種事業が予定通り進捗したと認め、感謝状を贈呈した。感謝状は、区長一人宛に贈呈された。感謝状は、区長一人宛に贈呈された。感謝状は、区長一人宛に贈呈された。感謝状は、区長一人宛に贈呈された。

交通安全週間として、交通安全の重要性を広く周知徹底し、交通事故の発生を防止するよう呼びかける。協議会では、交通安全の重要性を広く周知徹底し、交通事故の発生を防止するよう呼びかける。協議会では、交通安全の重要性を広く周知徹底し、交通事故の発生を防止するよう呼びかける。



交通安全意識の向上を図るとともに、交通事故の発生を防止することを目的としている。協議会では、交通安全教室や街頭指導などを実施し、市民の交通安全意識を高めることに努める。また、交通安全週間として、交通安全の重要性を広く周知徹底し、交通事故の発生を防止するよう呼びかける。協議会では、交通安全の重要性を広く周知徹底し、交通事故の発生を防止するよう呼びかける。

交通安全意識の向上を図るとともに、交通事故の発生を防止することを目的としている。協議会では、交通安全教室や街頭指導などを実施し、市民の交通安全意識を高めることに努める。また、交通安全週間として、交通安全の重要性を広く周知徹底し、交通事故の発生を防止するよう呼びかける。協議会では、交通安全の重要性を広く周知徹底し、交通事故の発生を防止するよう呼びかける。

御会葬御礼

亡母 鈴木 あや 儀

葬儀に際しましては御多忙中にもかかわらず、ご遠路わざわざ御下され且つ御厚く御礼を申し上げます。誠に有難く厚く御礼申し上げます。早急の御礼申し上げます。御礼申し上げます。御礼申し上げます。

喪主 齊藤 義徳 男

親戚 藤 義徳 男

矢祭町大字東館字山野井六八十一番地

平成二十六年三月二十八日

滝川溪谷のシーズンが やって来ました!!

“営業再開のお知らせ”

4月1日(火)より 営業を再開致します。

「山頂の店」十割そば・農産物

滝川の里

矢祭町大字上関内字馬渡戸 ☎47-2260

リオン・ドール 矢祭店

ストア社員(パートさん)募集!

●食品スーパーマーケットにおいて、商品の製造・陳列・販売に関わるお仕事です。

4時間から5時間程度勤務出来る、元気な方大歓迎!!

- 年齢 50歳まで(未経験者歓迎)
- 部門 レジ 但し勤務時間帯はご相談に応じます。
- 時給 700円 ※時間加給:PM5~7は100円、PM7~10は200円プラス。 ※曜日加給:土曜日は30円、日曜祝日は120円プラス。
- 待遇 通勤手当・有給休暇制度有り。社員買物割引制度(1割引)有り。
- 休日 月に8日~12日

長期学生アルバイトも同時募集中!

電話連絡の上、履歴書をご持参し、店長までお越し下さい。
(株)リオン・ドール 矢祭店 TEL 0247-46-4130

ふきの芽句会二月詠草

夢の中猥現れて雪解川

柳子

紅梅や人につながるメモ多し

”

名優の春を静かに逝きにけり

良夫

笹鳴きを捉え放ちしテイーショット

”

春寒し播りたての米手にぬくし

タツ

貸した本戻らぬままに卒業す

”

春山へ戻らぬ青春呼んで見る

ふゆ

柳の芽無人列車を仰ぎ見る

”

漕ぎ出でて一気に向かふ春疾風

たつ江

三月の冷雨ひねもす降る日かな

”

つくばいの水のふくらみ日脚のぶ

志津子

啓蟄や万古の急須口缺ける

”

藁困い外して牡丹深呼吸

幸子

ひなの菓子つまみて猫の出入口

”

切株を足蹴に落す春の泥

山城

山歩行木の葉啜ふる残り雪

”

開院のお知らせ

ふじた 循環器内科 クリニック

4月1日(火)開院

内覧会 3月30日(日)午後1時~3時 開催いたします。

院長挨拶

先代が棚倉町の地に開業して以来、地域医療の向上に努めてまいりました。代々受け継がれた当院も私で四代目となります。これからも地域の皆様に頼りにされる「かかりつけ医」として専門の循環器疾患のみならず、内科全般の診療に力を入れてまいります。スタッフ一同、より質の高い医療の提供を目指してまいりますので、今後とも皆様のお力添えを宜しくお願いいたします。

診療科目：循環器内科・内科・小児科

受付時間	月	火	水	木	金	土
午前 8:30~12:00	●	●	●	●	●	●
午後 14:00~18:00	●	●	●	△	●	△

休診日 / 日曜日・祝祭日

〒963-6100 棚倉町北町22 TEL33-2013

スモールハイブリッド アクア、誕生!



エコカー
減税
100%
(減価税・増得税)

AQUA 圧倒的な低燃費!

ftp 福島トヨペット株式会社

棚倉店 棚倉町大字流字豊先 TEL0247(33)9111

平成26年度

剣道門下生募集

稽古日 毎週水・土曜日

(祝・祭日は休みとなります)

時間 午後7:00~9:00

錬成場所 矢祭中学校柔剣道場

会費(年会費) 一般 6,000円

小・中・高生5,000円(スポーツ傷害保険含む)

その他 親の会・会費あり

矢祭町剣道連盟 並びに 親の会

電話での問い合わせ先 ☎46-3405 深谷まで

スプリングダイナマイトセール 増税前がお得!



タイヤハウス
RSK

118号県境 0295-72-5573

オール込み込み価格で店頭表示! 各種カードもOKですよ!

お葬儀のことなら

富士祭典

24時間受付・年中無休

セレモニア富士矢祭館

☎ 34-1500

増税直前のラストチャンス!! 吹流・五月人形大売出し

開催期間
3月29日
4月6日

家族入吹流の予約承ります。

セットでお得!

1 9m家族入三引吹流し5点セット
18m吹流し7m高麗6m高麗6m高麗6m高麗
40m高麗7m高麗10m高麗10m高麗
●128,800円

2 10m家族入三引吹流し5点セット
10m吹流し9m高麗8m高麗6m高麗6m高麗
40m高麗7m高麗10m高麗10m高麗
●176,800円

3 12mセット・14m吹流しもご用意

④4m 15,000円 5,800円	⑤5m 19,800円 8,800円	⑥6m 25,700円 10,800円	⑦7m 35,100円 14,500円
⑧8m(高麗のみ) 11,300円 6,800円	⑨金大脚付4m 16,500円 7,800円	⑩金大脚付7m 23,000円 11,800円	⑪金大脚付10m 36,000円 18,800円
⑫ナイロン4m 9,440円 9,800円	⑬ナイロン5m 25,488円 13,500円	⑭ナイロン7m 38,600円 19,500円	⑮ナイロン8m 46,200円 22,500円
⑯ナイロン9m 66,300円 30,000円	⑰金箔10m(高麗のみ) 71,500円 35,000円	⑱金箔4m(金大脚付) 18,100円 12,500円	⑲金箔6m(金大脚付) 31,000円 23,000円
⑳ナイロンホーム 7尺セット1.5m 30,300円 9,800円	㉑ナイロンホーム 7尺セット2m 25,900円 13,800円	㉒ゴールドホーム 7尺セット1.5m 21,700円 12,800円	
㉓ナイロン 庭園セット3m 67,200円 33,000円	㉔ナイロン 庭園セット4m 87,300円 43,800円	㉕ゴールド 庭園セット3m 69,300円 39,800円	

家族入
武者揃・鐘道揃

①武者揃20尺
69,500円
43,800円

②武者揃24尺
89,200円
54,800円

③武者揃28尺
109,000円
64,800円

④武者揃32尺
128,800円
74,800円

⑤鐘道揃
17,800円

五月人形

①早稲穂
47,800円

②早稲穂
49,500円

③早稲穂
62,800円

④早稲穂
84,800円

⑤早稲穂
98,800円

⑥早稲穂
62,800円

⑦早稲穂
19,800円

⑧早稲穂
18,800円

家具とインテリア
ネット

AM8:00~PM7:00 定休日/毎週木曜日

那珂川町 那須山方面から

大駐車場 完備

0120-74-1105

介護用品

トイレ・入浴用品・食卓用
エプロン・ねまきなど多数
取り揃えております。

福祉用具レンタル

要介護認定の方、
詳しくは相談員に
お尋ね下さい。

介護保険事業者番号 0873400402