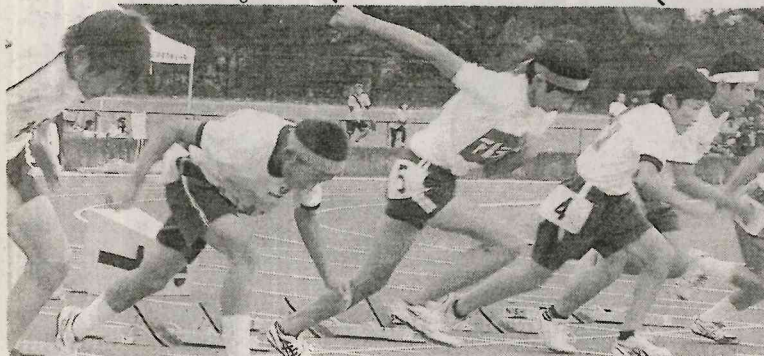


郡内15校335人の児童出場

走・跳・投の向上目指し  
白河市競技場で  
東白川小学校陸上大会

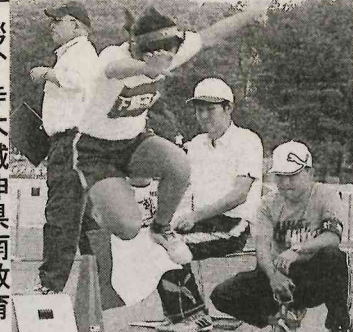


倉白勝る・なブ東棚村川る養 リッし三東河三学  
小川杯国関開ど、白倉教校こい走熱クフ十白市十校第二  
校小返旗岡会の東川ラ育長と・戦のイ五川陸日陸八  
長学還掲小式後白ロイ委会な記跳を全一人郡上十技十回  
(校)揚代は援川一オ員がど録・展ハルの内競前競  
が長佐、表下で青タン会主目の投開競ド児十技十技大東  
主会川リ児関行年リズの催的向のし技及童五場時か会白  
催長幸レ童河わ会一ク共、に上技たにびが校でか白川  
者(信一に内れ議クラ催四東を能。わト出三開ら白  
挨棚東優よ小た所ラ、町白図を たう場百き、小



供※(ら者応七内十二た言徳 君下長贈氏後事撈  
。写結果大の援人川一十七矢祭  
真果奮のら援人川一十七矢祭  
はは後闘声にの児九、人、町  
下し闘援け童人関、から  
関報)受つが、岡下は東  
河内小 提 けな保し、十 小  
供。写真は下関河内小提

た。言徳 君下長贈氏後事撈  
で東大が関競紹から援務撈  
競館会選河競介のら所寺  
技小副手内技の佐入の団木  
を校会宣小の注川賞及体誠  
ス長誓の金意澤に憲メ矢來伸  
タの開矢の行光澤に憲メ矢來伸  
ト始吹つ光澤に憲メ矢來伸  
し宣政た輝き、審判 寄仁、育



和注日一はさノ タ十六一候九吉 六賞憲  
祭目本つ、れ一十分お補条雄矢 六日、補九候  
の九さの憲るべ月でか(はのの祭祭、おは念す  
願条れ政し法のル十開(月な記ノ長)条のなし座集  
いのて治て九を平一く。村午座すべ主の催の座談  
を会いが選条前に賞(土)が、が、座談  
込でる世考がに賞、が、座談  
めは。界さ候補今発、が、座談  
朝平しら、の年表に、が、座談

B | ム ▼ ▼ ▼ バ 第  
チ ム 、 準 優 レ 四  
ム 、 ▼ 優 勝 一 十  
ム ▼ 三 勝 二 三 回  
。 四 位 日 館 一 宝  
位 日 館 二 大 坂  
|| 押 向 B 会 区  
清 館 内 子 結 果  
水 A チ | 結 果  
内 チ ム

五さいは意談らおな未かし一題子緑の会一と  
七ん合三見なの話どだけて平しど川「し場朝に  
七まわ百交ど質しを帰、和話も和平(面)下な座  
(でせ円換を問の語ら自東へすだ子和白(ハ)ラ  
)。 (公)はです出や後りぬ身京の。つさのへ市T  
四長詳。て想参い族家や方語緑たんのが語表R  
六のし参も、加での地に部さる「こが語表R  
| 広い加ら体者いこかも「ん「私部在ア  
三野問費い験かるとら出とはとが「住開

ご報告

亡父 本田 修儀

去る九月二十六日(午前九時三十七分)永眠  
致しました(八十二歳)  
葬儀につきましては九月三十日 東白川斎苑  
に於て「家族葬」にて相済ませました  
生前故人が賜りましたご厚情に紙上より厚  
く御礼申し上げますとともにご報告申し上げます

平成二十六年十月一日

喪主 近藤 哲夫  
外 兄弟親族一同

矢祭町大字上関河内字仲町三四番地

大きなゴミから、小さなゴミ  
ゴミの事なら、どんな事でもお任せ下さい。  
引越しも引き受けます。  
引越しに出るゴミは半値で引き受けます。  
フリーダイヤル0120-538-557  
ゴミヤハゴ-セツ  
家電リサイクル取扱店  
守丸興業(株) TEL33-8655  
FAX36-4617

▼矢祭小学校建設、あす開  
校準備委員会は、あす開  
午後六時三十分からあす  
まつりこども園遊戯室  
で開く。

▼矢祭歌謡クラブは、あ  
す二日午前九時三十分  
から町中央公民館で十  
分開く。

なんでも相談会

とき 10月3日(金)午後5時~午後8時

ところ 東石民商事務所(浅川小裏)

税金・税務調査・労働保険  
多重債務・法律問題・生活相談など  
どんなことでもお気軽にお越し下さい。

中小業者の味方 東石民主商工会

TEL 0247-36-4372

「介護正職員募集」

- 職 種・介護正職員(介護未経験可、年令65歳まで可)
- 募集人員・4名
- 勤務内容・8時間交替勤務(早番、日勤、遅番、夜勤)  
・休日:シフト制による月9日~10日  
(年間115日)
- 雇用条件・社会保険、厚生年金、雇用保険加入、通勤手当支給、  
扶養手当支給、賞与年2回支給、定期昇給年1回  
・有資格手当支給(介護ヘルパー、介護福祉士)  
・介護職員処遇改善手当支給  
・その他詳細は、当法人就業規則、給与規程による。  
・介護経験者優遇
- 勤務地・ユーハイム矢祭(東館字柳町52番地)
- 問い合わせ連絡先  
ユーハイム矢祭 電話46-2510

### 星ヶ丘病院看護師迎え講演会

矢祭町地域包括支援センターの「認知症予防について」講演会。星ヶ丘病院の看護師が、認知症の予防と介護について講演した。会場は、星ヶ丘病院の講堂で、約100名が参加した。講演者は、星ヶ丘病院の看護師で、認知症の予防と介護について講演した。



認知症予防は今でしよ！  
ならないためにも始めることは

生活環境の改善、適切な栄養摂取、適切な運動、適切な入浴、適切な服薬、適切なケアなど、認知症の予防と介護には、さまざまな対策が必要です。講演会では、認知症の予防と介護について講演した。



セレニア富士矢祭館  
で施設見学会と人形  
供養などイベント  
エディファミリー  
士祭典が運営するセ  
モニア富士矢祭館の  
の見学会と人形祭典  
ど、午前10時から1  
八日午前10時から  
及び多の参加者が訪  
き多くの車場におが  
た。施設内を自由に  
し、無料で見学可能  
応じたメニューを設  
店コメリを三つで  
B級グルメを、花  
ガ、入賞は、常陸  
野菜、果物は、陸  
と、大判焼、お餅、  
と、汁、焼物、お餅、  
ビ、汁、焼物、お餅、

美しい自然に培われた 伝統の名酒

# 南郷

ナンゴウ

10月1日は「日本酒の日」です。

合名会社 藤井酒造店

東白川郡矢祭町戸塚 0247-3101(代)

自信を持ってオススメ！  
ぴったりのタイヤあります。

ENEOS 矢祭町給油所

藤井商店 矢祭町関岡字江戸塚1  
電話0247(46)2124、2229 FAX(46)2400

ゴミ 処分のことなら  
ナスクリン

43-4333

小さなゴミから家一軒丸ごとまで  
倉庫、物置の整理 引っ越し  
別荘、空家、空地の管理  
なんでもおまかせください。

塙町大町3-37-1  
ナスクリン有限公司

御喪家と同様のこころをもって  
ご葬儀のお手伝いをいたします

家族葬・自宅葬等 自宅及び東白斎苑等の公設場所による葬儀施行  
病院へ自宅への搬送等 花環・生花・盛の籠・返礼品

さわや 16-2033 (夜間も同様)

記念品 贈答品 引出物

総合ギフト 大展示中

ホームショップ そうだ

46-3107(代表)

冬から春にかけて仕込まれた酒が  
まろやかな飲み頃をむかえました

<秋限定> “ひやおろし”  
各歳元揃い始めました  
旬の味わいをご堪能下さい

(南郷ひやおろしは10月中旬入荷予定です)

●大野農園 赤羽りんご(早生ふじ)と  
梨(豊水)

甘みたっぷり今年も好評発売中!!

酒のことなら なんでもおまかせ!

TEL0247(46)2106

# (株)押田製材所 Presents 第25回大展示即売会

一日限定! 売切御免! 感謝御礼!

大型商品設置はお任せ下さい。個別に御見積いたします。この機会に是非ご来店を!

御来場の皆様へ6大特典!!!

特典1



高級たまごおせんべいプレゼント!!

特典2



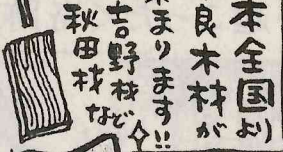
地元名店!! さかなやさん さんぽんもろ煮 ほか 飲み物無料サービス ※品切れの際はご了承ください。

特典3



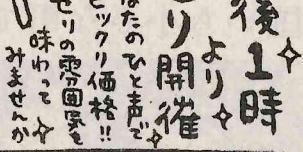
当日展示の商品 大特価にて 販売いたします!! システムキッチン トイレ洗面台

特典4



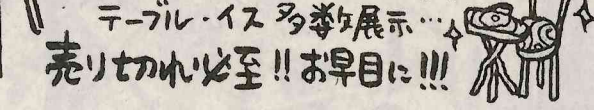
優良木材が 集まっています!! 秋田杉 杉野杉

特典5



午後1時より セリ開催!! あなたのひと声で ビックリ価格!! セリの雰囲気も味わって みませんか?

特典6



手作り家具あります!! テーブル・イス多数展示... 売り切れ必至!! お早目に!!!

## 今年もやります!!! 一日限定 10月4日 午前8:00から午後5:00まで

### 株式会社 押田製材所

〒963-5118 福島県東白川郡矢祭町大字東館字桃木町15

TEL:0247-46-3138

押田製材所

FAX:0247-46-3140

検索

URL:http://oshida-seizai.jp/ E-mail:info@oshida-seizai.jp

### TOCLAS ユニットバス

新ジャンルの人造大理石バスタブ標準搭載 1616 (1坪サイズ)

### SC『エルゴデザイン』

- ・片引戸・浴槽保温・ロングミラー
- ・浴槽人大スターク(ホワイト)
- ・丸型照明1灯・一般水栓・収納棚3段
- ・タオル掛け・天井換気扇・循環金具
- ・フリー窓枠1250mm
- ※手すり、サッシは含まれません



本体定価857,000円 標準取付費159,000円

398000円/式 施工費込

### CORONA

### エコキュート

(スタンダードタイプ)

62% OFF

フルオートタイプ

ボイスリモコンセット

脚カバーサービス

写真はイメージです。



ご来店の方お電話でご予約の方へ この価格で販売致します。

寒冷地 370L 294,000円/台  
CHP-37AX2K 定価190,000円

寒冷地 460L 320,000円/台  
CHP-46AX2K 定価860,000円

災害により断水時にはエコキュートのタンク内の温水を非常用の生活水としてつかえます。



※標準取付配線コンクリート工事 15万円(現場状況により異なります)

### 押田製材所だけが販売できるオリジナルシステムキッチン

一流メーカーとの共同開発により幅広いラインナップをご用意しました!!

### 「YOU」シリーズ

- ・I型2550・シングルレバー水栓
- ・シロッコファン・ステンレスワークトップ
- ・吊戸棚(H700)(耐震ラッチ付)
- ・スライド収納(フルオープンレール)
- ・EBコーティング技術・扉カラー(15色から)

品質 高級感 価格

ガスコン仕様 定価226,000円/セット

235,000円/セット

IHコン仕様 定価305,500円/セット

252,000円/セット

当日展示致します!! 展示品はさらにお値引き致します!!

### チーク小物入れ

花瓶、物入れ、ペン立てなどに  
・高さ(取手上まで)20cmくらい  
・直径130mmくらい

463円/枚 500円/枚

### ワンコインコーナー



高級まな板

463円/枚 500円/枚より

LEDライト付 充電式インパクトドライバ

BID-1226  
・最大締付トルク115N・m  
・12Vニカド電池スペア付  
希望小売価格 22,600円

### 大目玉!! RYOBI

### 集塵機

VC-1100  
・軽量タイプ・乾湿両用タイプ  
希望小売価格 15,000円

### 電気チェーンソー

CS-3001  
・切断長さ300mm  
希望小売価格 15,000円

ズバリ!!! 各 10,000円/台

第12回湯の里名画座 一人一人が輝く地域のために！  
 平成26年 10月5日(日) 大子町文化福祉会館 まいん  
 《上映時間》 ①午前10時30分～ ②午後2時00分～  
 ■後援/大子町・大子町教育委員会・大子町商工会

前売入場料金  
 一般 ¥1,200 (当日¥1500)  
 シニア ¥1,000 (当日¥1300)

# 人生、いろいろ

四国いち小さな町で起こった〈奇跡〉の実話



湯の里名画座 「人生、いろいろ」 鑑賞会へのお誘い  
 大子町文化福祉会館(日) 10月5日(日) 10時30分～12時30分  
 大子町文化福祉会館(日) 10月5日(日) 2時00分～4時00分  
 大子町文化福祉会館(日) 10月5日(日) 10時30分～12時30分  
 大子町文化福祉会館(日) 10月5日(日) 2時00分～4時00分  
 大子町文化福祉会館(日) 10月5日(日) 10時30分～12時30分  
 大子町文化福祉会館(日) 10月5日(日) 2時00分～4時00分

町の危機に立ち上られ！

女性達の活躍と友情を描く心温まる感動の実話。

典型的な過疎地である徳島県・上勝町。不況に苦しむその町で、山で採れる葉っぱを料理の〈つまもの〉として販売。70代、80代の女性たちを主戦力にしたそのビジネスは、いまでは年商2億円以上を稼ぎだす程に成長し、町や人々は潤いを取り戻した——。

本作は、そんな実話から生まれた物語。長い人生の中で一度も主役になったことがない3人の女性たちが、料理の脇役である〈つまもの〉との出会いを通じていきいきと輝き出す姿は、何歳になっても夢は追いかける、人生に遅すぎることはない、と観る者に優しく語りかける。

日本を代表する豪華俳優陣が集結。  
 作品を彩る主題歌「ヘヴン」。

キャストには、日本を代表する実力派の俳優が顔を揃えた。主人公・薫に、吉行和子。薫の2人の親友、花恵には富司純子、路子には中尾ミエ。薫の夫・輝雄には、藤竜也。また、葉っぱビジネスの発起人、横石知二(現・株式会社いろいろ社長)をモデルとした江田には、平岡祐太。市場の美人仲買人・裕香には村川絵梨が扮し、さわやかな魅力を光らせている。さらに、主題歌・原由子「ヘヴン」が映画の余韻を盛り上げる。



## NEW HARRIER



ハイブリッド車 カツリン車 親しみのある誠実なパートナー宣言

ftp 福島トヨペット 棚倉店

frank & true partner

東白川郡棚倉町大字流字豊先23-1  
 TEL 0247-33-9111 FAX 0247-33-8688

「施行実績 3,000件  
 ご葬儀のことなら」

# はなよし

事前入会で安心「さくらの会」  
 郡内 会員1,000世帯突破

☎ 0120-74-1446(24時間受付)

(矢祭営業担当：篠田090-3647-6608)

これからは、環境機能型対応工法

## エコリフレッシュがオススメ!

現行の塗料と比べ、塗膜長持ち! だからコスト削減になります!! 室内熱中症予防にも効果大!!!

塗り替えをお考えの方、まずご一報ください。



K-T-K

## (有)クマイ



(本社)石川町長久保239-5 Tel26-3794 FAX26-3816