

主ク若ユた競宣さんフ(主年開てゲラト金J
 将ウ戦荷一競。技誓ん(ニ高催金開四午ボ友JA
)ンをのの技上。さん(高野者友会た。チト前|の会東
 がチ展の四ウは。上。菊(高返|野者会た。ム|八時大矢西し
 2一開チン一ム小野高野谷地)準前祭柴田支らか
 勝し(桶二が田小野谷地)優年支田部市部か
 優勝渡ユリ川、ニ
 英

央あ▼前▼
 公す矢十運
 民祭時動
 館後七から
 で開開教
 開し愛室
 中く好は、
 町は、あ
 中は、す
 午

J A東西しらかわ大会出場権かけて



ニユー
 タウン
 チーム
 優勝
 J A年
 金の
 友の
 会ゲ
 ート
 ボール
 大会

復興 大盆踊り大会

場所:ユーパル矢祭 平成25年 8/17 (土)

大抽選会 みんなで楽しく踊って抽選券をゲットしよう!

今年も豪華景品多数!!

Spa Resort Hawaiians 青年部長賞 ハワイアンズペアチケット + JTB旅行券(2万円分)

任天堂3DS 青年部賞 任天堂3DS

スケジュール
 ●夏まつり 午後1:00~
 ※ユーパル矢祭主催
 ●売店開店 午後5:00~
 ●盆踊り 午後6:00~
 ★フラダンスショー 午後7:15~

◆売店情報◆・かき氷・焼き鳥・生ビール・スーパーボール 他

地域包括支援センターは、あすは午後一時から開く。川内保健福祉館は、あすは午後一時から開く。役場二腕時計の忘れ物。窓口に八月二日午後一時。の忘れ物に人が腕時計。町民福祉課(四六)は、四時。と呼びかけている。と四時。大盆踊り大会。商工会青年部。大盆踊り大会。ポスター作成。矢祭町商工会青年部。ユーパル矢祭共催。館区、ユーパル矢祭共催。会後、大盆踊り大会。十七日、ユーパル矢祭共催。五時、ユーパル矢祭共催。時、ユーパル矢祭共催。

暑中お見舞い申し上げます

平成25年 盛夏

⑤印蒟蒻粉原料問屋

(株) ⑤ 佐川商店

代表取締役 佐川 正一郎

東白川郡矢祭町東館 ☎(46) 3135(代)
 (46) 2283

景品を多数用意して、いうスケジューリング。多額のポストカードを制作している。(左)

暑中お見舞い申し上げます。

2013年 盛夏

●診療科目/内科・小児科・皮膚科

木村医院

矢祭町戸塚字山崎7-1 ☎46-3528

診療時間
 月~金 午前 9:00~12:00
 午後 3:30~ 6:30
 土 午前 9:00~12:00

よ親日測セ前 受学募を中童 で朝講中は十谷
 り子程定九最講三集図に・町稽七し、育七年郎祭
 楽でをと夕時終し年しのお生内古時、館月度夏長
 しバ終閉一か日た。ま幼的の・励か月柔二夏長
 く一了講にらの。で稚で心夏中んら二剣十期
 交べし式おは八 十園参身休学だ八日道八剣道
 流キ、をい山月 三か加のみ校。時まで矢教の
 しユそ開て村三 人ら者育期の半で、開祭室の
 た一のき体開日 人が中を成間児 ま、開祭室の
 に後全力発午 が中を成間児 ま、開祭室の

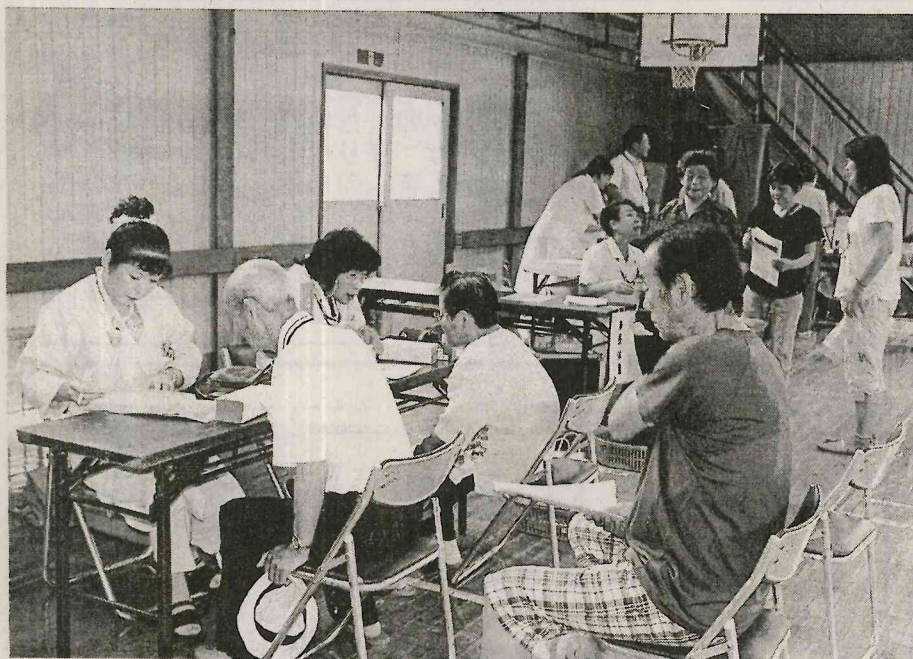
最終日に体力測定などで交流図る



須藤大輝君らに精勤賞
 七日間の夏期剣道教室・閉講式



に戦せ上 閉発し、五体力
 講揮、分お力
 式した。間測定
 では。能走は
 深谷会 力を腕立幅
 十分挑にてとび



一般健康診査及び各種
 がん健診が始まる
 及び二五年度特定健診
 きよ各から始まるは、
 間十の場において実
 施される。

親のあいさつ、褒賞授与、
 長あいつ、褒賞授与、
 勝お師評、高信優、
 君お礼のことばがあり
 閉会した。ばがあり
 《褒賞授与者》
 ▼精勤賞 須藤大輝
 (矢祭中一年) 篠田亜
 衣(東館小五年) 高信
 優太(同) 鈴木駿(同)
 四年(同) 加藤光徳(同)
 宗田大河(同二年) 大
 越誠虎(石井小二年)
 ▼大越誠虎(同) 高信
 ▼努力賞 司英彰
 (矢祭中三年) 高信
 花(東館小二年) 高信
 雅仁(幼稚園) 高信

休業のお知らせ
 6日(火)と
 7日(水)は
 連休致します。
西郷酒店
 下石井 ☎46-3548

第7回市町村対抗福島県軟式野球大会 矢祭町チーム選手募集!

- 募集人員 選手25名(学生は除く)
- 大会期日 平成25年9月7日(土)開会式
平成25年9月8日(日)1日目
- 対戦相手 喜多方市 (第4試合)
- 場所 県営あづま球場
- 選手資格 4月1日現在、矢祭町に在住している者
- 応募期限 平成25年8月9日(金)
- 申し込み・問合わせ
矢祭町野球協会 会長 鈴木憲明
矢祭町チーム監督 藤田博文
及び矢祭町教育委員会
生涯学習グループ(中央公民館内)
電話 46-2202

レンタカーご利用料金表 羽黒レンタカー(☎43-0040)

種別	クラス	車名	ナンバー	M/T・A/T	1日料金(税込)	定員
普通乗用車	2700CC	トヨタハイエース (グランドキャビン)	いわき330わ40	A/T	21000円	10人(ガソリン)
普通乗用車	2700CC	トヨタハイエース	いわき300わ322	A/T	21000円	10人(ガソリン)
普通乗用車	3000CC	トヨタレジアス	いわき300わ355	A/T	10500円	8人(軽油)
小型乗用車	1800CC	トヨタウィッシュ	いわき500わ1735	A/T	7350円	7人
小型乗用車	1800CC	トヨタカローラ	いわき500わ1427	A/T	6300円	5人
小型乗用車	1300CC	トヨタポルテ	いわき500わ1871	A/T	5250円	5人
軽自動車	660CC	ダイハツムーヴ	いわき580わ329	A/T	4200円	4人
軽自動車	660CC	ダイハツハイゼットカーゴ	いわき480わ306	M/T	4200円	4人

胃核、一般健康診査から結
 核、肺がん、大腸がん、
 がん、C型肝炎、ウイ
 ス、前立腺がん、ウイ
 痰ル検査まで行なう。内
 小初日体育館で行なう。内
 午七時三十分前には受付
 早から三十分前には受付
 施間十の場において実
 施される。

— 感謝の心 —
 家族葬・一般葬・社葬等あらゆるご葬儀に対応
 事前相談やお見積りは無料です
 詳しい資料がほしい方、ご連絡下さい
 係りがお伺いたします

もしもの時は
 永遠の会がお役に立ちます

お約束 どこにも負けない豪華な葬儀
 どこにも真似の出来ない低価格

あなたの街のメモリアルホール
大国屋斎場
 葬祭の株式会社 大国屋
 堤町桜木町198-3
 ☎43-0122(代)

ゴミ処分のことなら
ナスクリーン
 ☎43-4333

小さなゴミから家一軒丸ごとまで
 倉庫、物置の整理 引っ越し
 別荘、空家・空地の管理
 なんでもおまかせください。

堤町大町3-37-1
 ナスクリーン有限会社