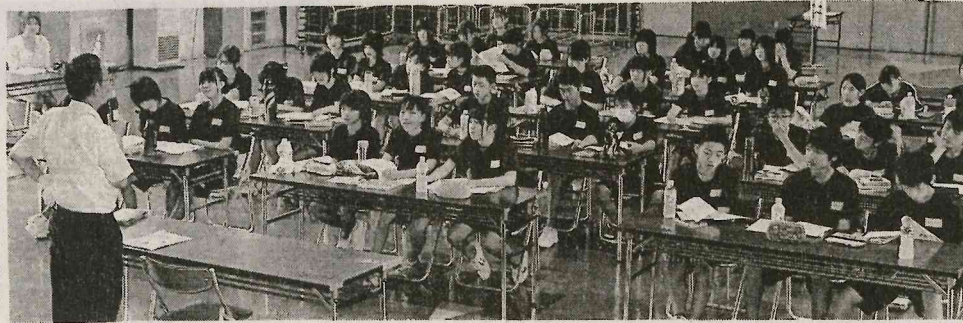


たユラとよ員会 参十年中 業七前スシ催会
 。1タン挨拶が長開加四生学同研十クヨの(矢祭町社会福祉協議会)
 ル1テ挨拶が長開加四生学同研十クヨの(矢祭町社会福祉協議会)
 にがイ、張了一式の計五年一行でかはボ十三良会福社協
 つ今ア緑つ証閉でいる四人生ルつ開ら、ラン三回長(主
 い後コ川を講はる。十三人は、講山き、ラ三回長(主
 ての1早下も式鈴、四、五にた、講山き、ラ三回長(主
 説スデ輝さらに木、四、五にた、講山き、ラ三回長(主
 明ケイ子いえは正、四、五にた、講山き、ラ三回長(主
 しジネボる全良、四、五にた、講山き、ラ三回長(主)



中学生四十四人が参加 ボランティエイアスクール

先でてのみの注意!「マ」で「ク」
 ショッの「マ」で「ク」
 午後「マ」で「ク」
 プク「マ」で「ク」
 組「マ」で「ク」
 活「マ」で「ク」
 二「マ」で「ク」
 下「マ」で「ク」
 幼「マ」で「ク」
 保「マ」で「ク」
 町「マ」で「ク」
 館「マ」で「ク」
 体「マ」で「ク」



道ケ作堰上流 アユ投網解禁

久慈川第一漁業協同組合(佐川泉組合長)は、橋より上流を解禁し、橋から上流へ解禁した。草橋間を解禁した。日橋間を解禁した。愛好者が川に入ると網を投げる。網打尽の醍醐味を満喫する。矢祭町は、橋間を解禁した。矢祭町は、橋間を解禁した。矢祭町は、橋間を解禁した。

い白す二 め員三選四 し医入日坏
 齋二七自にと十年し月坏た大院午豊前
 喪苑十宅尽し三三ての氏。病治後明矢
 主に三は力て年月以町は七院療〇氏祭
 はお日二東し町にま来議昭十に中時は町議
 長い正館た政わで補和九おの五議
 男て午葬字。発た連平選五歳い福十七会
 史執よ儀山 展り続成で十だて島七月議
 明りりは野の町九二初四つ死市分二員、
 氏。行東あ井 た議期十当年た去内、十



町議九期歴任 坏豊明氏死去

死亡通知

父 坏豊明 儀
 病氣療養中の処、永眠致しました(七月二十日午
 後〇時五十七分永眠致しました(七十九歳)
 ここに生前のご厚誼を深謝し、謹んでご通知
 申し上げます。
 追って葬儀は七月二十三日正午(十二時)
 より、棚倉町「東白斎苑」において、神式に
 て執り行ないます。

祭主 坏坏坏 史明 信明 美智子 同
 (妻) 坏坏坏 美智子 同
 矢祭町大字東館字山野井二七〇一
 平成二十五年七月二十二日
 ※花環の儀はご遠慮申し上げます

エアコンガス ハッドライト磨き
 スモーク脱り ポリマーコーティング
 出光 (有)古市石油店
 フリーダイヤル 0120-56-2161

▼若鮎チャレンジサポ
 ー、ト事業激励金交付式
 は、あす午前十時から
 役場町長室で開く。

▼学校給食センター避
 難訓練は、あす午前十
 時から実施する。

▼矢祭町短歌会は、山
 十四日午後一時から開
 村開発センターで開く。

～期間パート募集～

《期間》6ヶ月間くらい
 《採用人数》3名くらい
 《時間》朝9時から午後5時までの間で6時間以上できる方
 8時間のフルパートも可
 《年齢》18才～40才くらいまで
 《給与》時給850円より
 《応募締め切り》7月31日まで
 《作業内容》検査、箱詰め等の軽作業
 《その他》自己通勤できる方、交通費全額支給 社会保険等あり
 ※応募方法 ご希望の方は履歴書を郵送願います。
 書類審査後、面接日お知らせいたします。
 ※会社見学、仕事の内容見学できます。下記ご連絡ください。
 ※社内内職等もあります。(出来高制)

矢祭町大字若荷字歯染平118
診療化成株式会社
 TEL46-3297 FAX46-3500 総務担当 佐藤 絢

◎お葬式のご用命は『はなよし』へ
 お葬式プラン 29.8万円～ 式場費無料
 万が一の時、または事前のご相談は
 矢祭営業担当の 篠田周平 がご対応致します。
 (直通連絡先：090-3647-6608)

＜葬儀ローンの取り扱いを始めました。＞

・最大84回の分割払いが可能です。
 ・香典を手元に残して、葬儀代全額のローンを組むことも可能です。

※詳しくは、お問い合わせください。

はなよし
 一歩先の心遣いを大切に
 〈本社〉 埴町栄町7-7
 〔斎場〕 フェーンズさくら棚倉館
 棚倉町崖ノ上19-3
 ☎ 0120-74-1446 (24時間)

ず恵美氏(四八)議席を失った。有権者

矢祭町投票率74・16% 比例代表全12政党が得票

福島選挙区開票結果

(①-6、選管最終、丸数字は当選回数)

森雅子氏(自民)が当選
参院選福島選挙区
金子氏(民主)議席失う

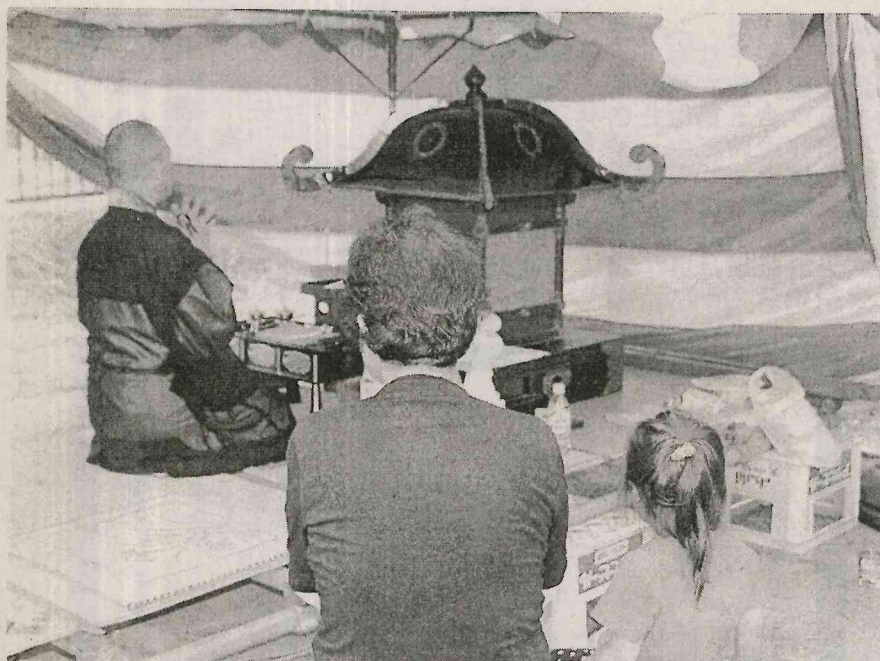
当	484,089	もり森	まさ雅子	48	自民現②
	240,842	かね金子	えみ恵美	48	民主現①
	77,401	いわ岩	とも友	36	共産新
	35,801	えん遠	よう陽子	63	社民新
	9,860	さかい酒井	ひで秀光	45	諸派新
	7,425	すぎ杉内	かず一成	80	諸派新

は五千三百三十三人(男二千九百九十九人、女一千三百三十四人)の選挙民が投票した。投票率は74・16%で、前回は70・9%であった。投票率は、全国平均の72・9%を上回った。投票率は、前回は70・9%であった。投票率は、全国平均の72・9%を上回った。

▼【矢祭町開票結果】

12福島選挙区
212福島選挙区
139882
868053

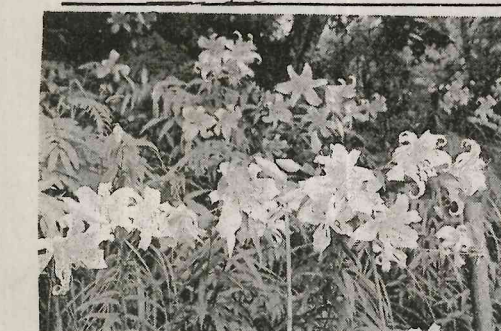
杉酒遠岩金森
内井藤淵子雅
一秀陽恵美
成光子友美



安産・子育て
典を開催
六角地蔵尊祭

午二の(地
大後十六菊区
内四一角池下
沢時日地喜石
地ま午蔵一山
内で前尊郎若戸
の九祭大連塚
菊下時典世合
池石かは話会
矢井ら、人

省按登※	1	1	8	2	1	8	2
分載政	1	4	2	4	1	8	2
票者党	1	7	1	8	7	6	2
の得者	8	9	6	4	4	4	5
小票及	数	数	数	数	数	数	数
点の政	福	本	の	明	本	由	ど
以合党	実	維	党	党	共	民	り
下計名	現	新	産	主	の	党	主
は、簿	党	会	党	党	風	党	党



下石井入山のユリの花咲く

苗さん敷地駐車の御
飯屋はお敷地駐車の御
尊を御入山は御
関岡字天屋山泉福蔵
大昌晃副住職の読経
で供養する切や安産
祈願などの参拝を受け

正社員及びパート募集

内容：木枠梱包作業及びパレット組立
条件：18歳～40歳 普通免許所持
時間：8時00分～17時10分
給与：詳細は面談の上
休日：土・日・祝日・夏季・冬季
勤務地：塙町

※希望の方は、平日9時～16時までの間に電話連絡ください。

株原パレット工作所

TEL:0247-43-0353

御喪家と同様のこころをもって
ご葬儀のお手伝いをいたします

家族葬・自宅葬等 自宅及び東白斎苑等の公設場所による葬儀施行
病院へ自宅迄の搬送等 花環・生花・盛の籠・返礼品

さわや 46-2033 (夜間も同様)

記念品 贈答品 引出物

総合ギフト 大展示中

ホームショップ

そうだ

46-3107(代表)

バランス丸屋

肩こり、腰痛、坐骨神経痛など
手技によるバランス整体です。

疲れを徹底的にほぐす！本気の手！！です

予約優先

TEL0247-43-0118
営業時間9:00～20:00
【定休日】水曜日
塙町本町30(白河信用金庫塙支店隣前)

— 感謝の心 —

家族葬・一般葬・社葬等あらゆるご葬儀に対応
事前相談やお見積りは無料です
詳しい資料がほしい方、ご連絡下さい
係りがお伺いいたします

もしもの時は
永遠の会がお役に立ちます

お約束 どこにも負けない豪華な葬儀
どこにも真似の出来ない低価格

あなたの街のメモリアルホール

大国屋塙斎場

葬祭の株式会社 大国屋

塙町桜木町198-3
☎43-0122(代)

daikokuya.co