

毎日朝の登校交通安全見守る

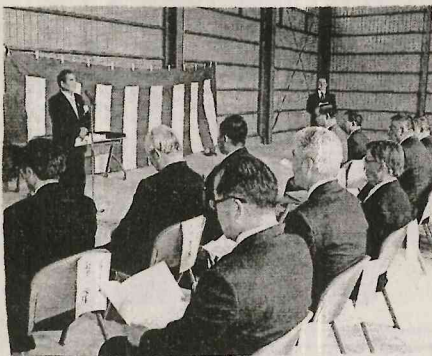
卒業を前に感謝の気持ち

東館小六年生
緑川隆和さんに花束贈呈



生励頑つでし言ざい私君市 謝員に交て前卒十
全の張くも緑た。葉いたが幸六ののな通朝八業九東
員挨っり友川。をまだち緑恵年気緑っ安の時式名館小
に拶て、ださん。述したあ見さんと代を和通た時教に二校
ノを下勉ちんが「東べたあり守んと鈴表表さ教め間室き十二
一行さ強をが「部く中
トいいにた「と
と「六と活さ中
ン年激にん校

を記念品としてプレ
ントした。は生田目
さん緑川さんは生田
二の十六日後の二学
朝の街頭立ちの安全
する児童たちの安全



常建六るを配 集營足し困倉板東 | 中倉東
式豊築平。図送今約農す、難庫庭部 午庫部
に工設方建つ拠後すセる購とが地日地 敷野前
は務計メ物て点はるンこ買な被内区本内 野字十
J店事「はいと保たタと資つ災に笹震開のら 常八
Aが務ト約くし管建敷「庫め使た庫にた。ン常八
関施ル二とて効理設地、庫め使た庫にた。ン常八
係工がで百し効理設地、庫め使た庫にた。ン常八
者し設市四て率及し内東が解用購が買び、
ら計川十い化びた。に部不体が買び、

J A 購買倉庫
竣工式を開催
（鈴木昭雄組合長）
東館小六年生
緑川隆和さんに花束贈呈

見守り交通整理にあ
つている。
下石井国道信号機設置
二十一日に点灯式
国道一石井字駒橋地内
高萩線八号線の町道
た信号機は、二に設置
午後三時十分から十一
式を開き稼働する。点灯
町役場会議室で開く。は、
二十七日午後六時から



買のから合 プ関
た。倉中らまっ 合 プ関
庫部ははた。た。 係次
の營白当日午 者い
竣農河日午 七で
工七市表前 人鈴
式ン表郷十一 完木
もタ郷一 成組
開地 祝合
い購内 い

かしわ餅

あります。

前日ご注文頂ければ
配達致します。

お誕生ケーキ
もどうぞ! 🍰

カネマス

山野井 ☎46-3066

お値打ち車の御案内

3月15日発売
新型車 スペーシア
スズキスペーシアGスマートフォン
連携ナビ装着車 2WD
どうぞ御気軽にお問合せ下さい。

全メーカー新車・中古車販売・修理

民間車検 板金塗装 矢祭自工

TEL 0247-46-3188

ボテイバランス 丸屋

肩こり、腰痛、
挫骨神経痛など
手技によるバランス整体です。

疲れを徹底的にほぐす! 本気の手!! です

予約優先

TEL 0247-43-0118
営業時間 9:00~20:00
【定休日】水曜日
埴町本町30(白河信用金庫埴支店様前)

感謝の心

家族葬・一般葬・社葬等あらゆるご葬儀に対応
事前相談やお見積りは無料です
詳しい資料がほしい方、ご連絡下さい
係りがお伺いたします

もしもの時は
永遠の会がお役に立ちます

お約束 どこにも負けない豪華な葬儀
どこにも真似の出来ない低価格

あなたの街のメモリアルホール

大国屋埴斎場

葬祭の 株式会社 大国屋

埴町桜木町198-3
☎43-0122(代)

daikokuya.co