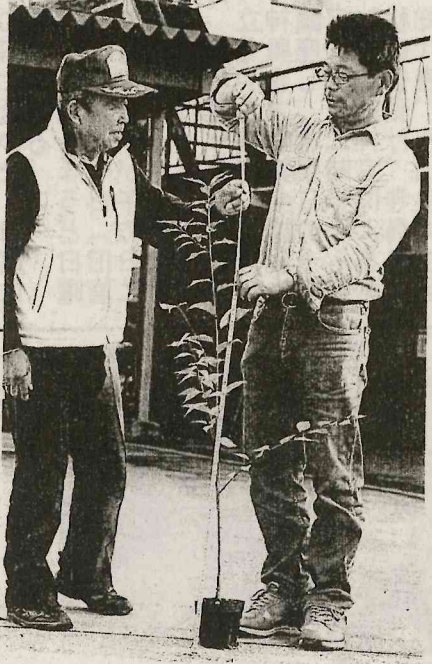


青砥吉次さんが種から育てる

この倒やいな助金一近にをち桜二震砥守さる東育辺
後ろをるてが言沢矢で自拾の十災吉戸イ京ての中
ど芽みな肥ら指美祭下宅い木三災次会津池のた桜
んがてど料川導浩園関の集る周のののののののの
ど出い毎'砂をさ芸'内木、(美)に夏平がの桜
んてた日水に受ん'付秋(実)落に成大青を
伸そと面を蒔けののの

あるえエ当力沢と花にとベ池十の切由としたポピ
るサたリ日が美しななとな袋五うに結してたットチ
豊ン状アはあ浩活のサなともト袋三日のするあの津
島ン態に四つさん躍コななともト袋三日のするあの津
区ンで大階の採のシたに飾ら各で年シヤ本がも成
にはイ設き人用介いネ池袋の念三に三子
昔池置な工さやタの念三に三子
一袋さ鉢地介やタの念三に三子
染の植盤'金'の



戸津辺の桜子孫を東京へ 二十五日 サンシャイン池袋に出展

塚(七八)主宿字南原七八〇地内宿
さん(八)婦南原七八〇地内宿
は頭蓋骨折等

東館、石井の両幼稚園
園の二十四年度卒園式
(修了証書授与式)は、
あす午前九時三十分、
あすそれそれぞれ園で挙
する。東館は三十四名(男
子十六、女子十八)、石
井は十一名(男子五、女
子六)が卒園する。

あす町内幼稚園卒園式
十六日午後二時ころ、
矢祭町大字中石井字岡
下四二二地内の農業・
成瀬一広さん(六五)、
所有田んぼから出火し、
田んぼからJR水郡線、
東側法面から延焼し、
約二・六アールを焼いた。
二時三十三分鎮火し、
た。

井村が有ソメイヨシノの発祥地といわれ、
ソメイヨシノはエドヒ
ガンとオオシマザクラ
が交配した品種で、エド
ヒガンの戸津辺の桜と
縁が深く、ソメイヨシ
ノの先祖桜の子孫とし
て話題を集めるものと
期待されている。当日は
当日は青砥さんら守
が参加し、昨年五月の嵐
で落下した戸津辺の桜
の枝を記念品とした工芸
品の製作展示をしたこと
も計画されている。
また、戸津辺の桜の子
孫を残し、各地に広め
ようとする青砥さん宅で
育てている多くの苗木
は、いろいろの所に寄付
するなども検討している。
ついでに、青砥さん宅に
(写真)は、青砥さんの
に育てた青砥さんの苗木
を育てた青砥さんの苗木
を育てた青砥さんの苗木

出火お詫びと 消火ご協力お礼

三月十六日午後二時ころ出火の水郡線東側法
面枯れ草火災に際しましては、消防団、消防署
はじめ多くの方々におかけつけ下さり消火にご
尽力下さりまして誠にありがとうございます。
おかげさまで大事に至らず早期に鎮火する事
ができました。皆様方には大変ご迷惑をおかけ
しましたこと心よりお詫び申し上げます。
混雑中につき御尊名お伺い洩れもあることと
存じ、取り急ぎ紙上を以てお礼申し上げます。
平成二十五年三月十八日
矢祭町大字中石井字岡下一二三番地
成瀬一広



御会葬 御礼

亡母 佐川 夕ネ 儀

葬儀に際しましては御多忙中にもかかわらず、
遠路お参り下さり且つ御厚志の程誠に有難く御
香料を賜りご厚志の程誠に有難く御厚志の程
申し上げます。
早速拝趨のうえご挨拶申し上げます。ご配慮
儀ながら紙上を以て御礼申し上げます。
平成二十五年三月十七日
矢祭町大字中石井字柵三〇番地一
喪主 佐川 住子
外 親 戚 一同

御会葬 御礼

亡母 鈴木 イキ 儀

葬儀に際しましては御多忙中にもかかわらず、
遠路お参り下さり且つ御厚志の程誠に有難く御
香料を賜りご厚志の程誠に有難く御厚志の程
申し上げます。
早速拝趨のうえご挨拶申し上げます。ご配慮
儀ながら紙上を以て御礼申し上げます。
平成二十五年三月十七日
塙町大字大蔵字坂本六三番地
喪主 鈴木 孝久
外 親 戚 一同

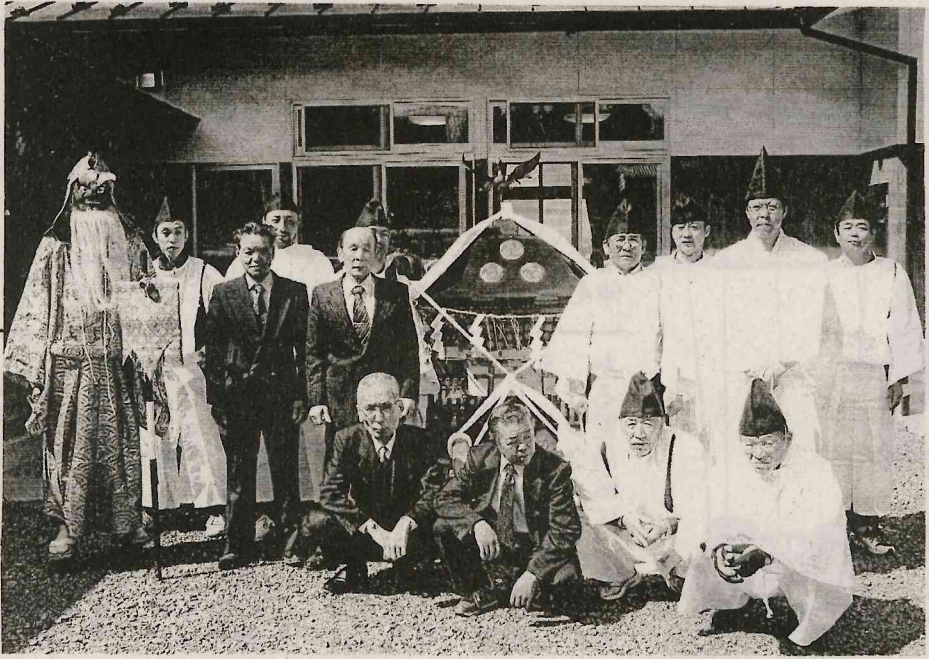
消火ご協力お礼

三月十六日午後二時ころ出火の当地区内の水
郡線法面枯れ草火災に際しましては、消防団、
消防署はじめ多くの方々におかけつけ下さり消
火にご尽力下さりまして誠にありがとうございます。
おかげさまで大事に至らず早期に鎮火する事
ができました。
混雑中につき御尊名お伺い洩れもあることと
存じ、取り急ぎ紙上を以てお礼申し上げます。
平成二十五年三月十八日
中石井区
区長 藤田 兼光

御喪家と同様のところをもって ご葬儀のお手伝いをいたします

家族葬・自宅葬等 自宅及び東自斎苑等の公設場所による葬儀施行
病院へ自宅への搬送等 花環・生花・盛の籠・返礼品
さわや ☎ 4612033 (夜間も同様)

病びが長総祓池日鎮神立にあ二日 開の入は荷
息地玉を代い典は座輿て例執た月の今い日っ、神大
災域串は表を比屋しをや年りり六三、年てにて毎社
、安をじ、受古十、大お通行、日月は、い近初年のの
五全捧め永け神二本、出十た六が七よ。土て曆初統
穀とげ出山、官時祭集出た。午日。のの午行
豊繁、席良寺に半り会し六。十の(ど、日、二一、事、
穰栄、家者大島よかの施を日、十の(ど、日、二一、事、
など無及員区夫お菊七に、旗、日、に、



大塚で伝統の初午祭礼
稲荷神社
祈願参拝し神輿を巡行



を祈願参拝した。その後白装束の担ぎ手八人により神輿が繰り出され、地区内を巡行した。これまで前夜祭とし

らあ▼
町す定
中央午
公後例
民教
館時育
で委員
十分會
分は
開分は
か、

中後計
央六委
公時員
民館三
で十分
開分は
分は

るル民連中 月に齋間をま開
。フ親絡石まに参藤、予で始
大善協井た愛加守町定七し
会グ議の小好し保体して十二
をウの愛田会、杯育て回十一
計画第会、川大六な協いるの
して、回よ塚開十行杯こ日
いゴ町る、く、一、事、の、日、

円由法の亡山
を美子理祭とつな
寄付し事福した母は、五、
に(高福社、会社、会、社、
五、信、社、人、さ、の、丸

丸山義一さん
追善寄付

り進時の 執つはし大
続む代復昨りた東て会
け中と旧年、つめ本るは
て、と・今、。自大ほ年
る、興年。も、しな、災、
行高願大震、
事齡願大震、
を化い、災
守が、災

ちてあッ子とやい子有散少てスや を一もN び東開は▼
や室きそフどいさ合どでしいを余震月あ自P 東館小
、内たびがもうしいもき、でる抱震災一そのO 館小
か。を準自目さ一たる樂も子えで以降開ス里人児
るは通備立的を笑ちよしどな多、いマと明童
た手しので届顔とういとものが大、イ共日ク
、作てた里、け、大に時したらな原イ共日ク
ペリ活道の明た元いし間スち生ス発きル催飛ラ
ッお動具ス日い気にてををが活ト事た広で子ブ
トもして、夕飛、笑、共発、し、故、場、ど、は、

が重ジ持子話ど日十 なサ的投ポ
手香カちどにでは一今どッ当げト
渡菜|をもな遊ス日年でカて、ル
し子ド込たつびマに度交|なスポ
たさをめちた、|行最流、どマウ
、ん代たがス今トわ後しド、|リ
(表メ感たまボれのたッ戸ト
写)しッ謝ッで、|活。チ外ボ、
年)てセのフおルこ動 ビで、
(真)下|気に、世なのは、|は、ル、輪



久慈川第一漁協組合員・一般遊漁者各位
平成25年3月18日

平成25年度 溪流漁・鮎漁解禁について

【溪流漁等】例年4月1日解禁となる溪流(ヤマメ)漁については昨年より国の出荷制限・ウグイ漁については県の自衛要請により禁漁となっておりますが、今年になってのモニタリングでの数値では安全内であり、ウグイ漁については解除の方向で、ヤマメについては今後のモニタリング結果をみて解禁できるよう活動しております。こうしたことから組合存続の危機を回避するために組合章・遊漁券の発行を4月中旬より予定しておりますので、皆様の御理解と御協力をお願い申し上げます

【鮎 漁】昨年の放流状況後におけるモニタリングによる安全が確認されておりますので、本年においても放流後の定期的な検査を基に例年通り6月2日(日)解禁する予定です。

【ご 注 意】①ヤマメ等の日釣券は発行いたしません。(解除され次第時期をみて発行。)
②ウグイ漁のみ解除され解除され、ヤマメを採捕された場合には速やかに再放流(リリース)をお願いします。
③一度購入後の賦課金・行使料・遊漁料につきましては返金いたしませんのでご了承願います。

【直近のモニタリング結果】

| 魚種 | 検査月日 | 採取地 | セシウム(134+137)合計値 |
|-----|----------|-----|------------------|
| ウグイ | 24.10.15 | 矢祭町 | 11 |
| " | 25.01.13 | 棚倉町 | 30 |
| " | 25.02.23 | " | 検出せず |
| " | 25.03.13 | " | 14 |
| ヤマメ | 24.10.28 | 棚倉町 | 93 |
| " | 25.02.23 | " | 23 |
| " | 25.03.13 | " | 96 |

※1 福島県によるモニタリング結果
※2 規制値はセシウム134、137の合計値100ベクレル

※本年度・平成25年度につきまして当久慈川第一漁協にて購入された組合章・遊漁年券にて鮎川漁業協同組合館内(鮎川村・いわき市)においての鮎釣・溪流釣を行うことが可能となっております。(詳しい問い合わせ先は下記事務所へ願います。)

久慈川第一漁業協同組合 Tel 0247-46-3755

J A 斎苑 やすらぎの杜
ご葬儀に関するすべてのご相談・お見積は無料です。お気軽にお問い合わせ下さい。

365日 24時間受付致します
霊柩車・24時間病院～自宅まで
TEL 0247-33-1059

棚倉町大字塚原字上野越(118号バイパス沿い)

家族葬・一般葬・社葬・自宅葬・お通夜会場・法要会場・法事

安心と信頼のサービス
総合葬祭「JA やすらぎの会」
随時・会員募集中

(株)JA 斎苑 やすらぎの杜
ゆったり120台収容駐車場完備