

統合小学校用地計画のため発掘調査

古墳と平安時代の住居跡
 上野内遺跡
 壺・かめなど土器類多数



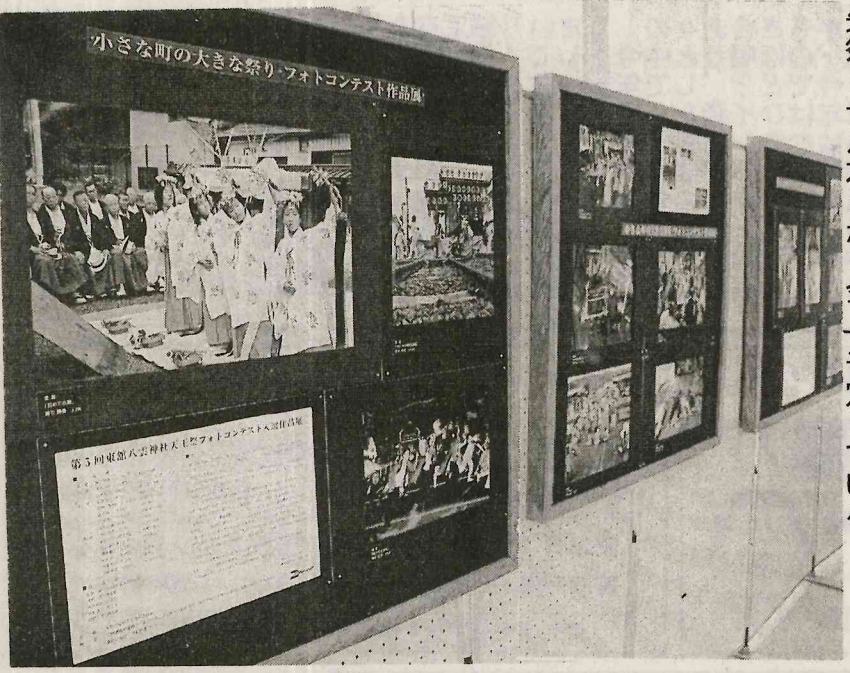
矢祭町統合小学校用地計画のため、東館字桃木町42-2に所在する統合小学校用地の一部を調査対象として、発掘調査を実施している。調査の結果、古墳と平安時代の住居跡、壺・かめなど土器類多数が発見された。調査は順調に進んでいる。

術協力担当専門文化財
 主査・今野徹氏が指導
 もと十二人があつて
 いる。発掘作業は順調に進



天王祭フォトコンテスト
 作品展を白信で開催中
 矢祭町第五回(高信)文化保存
 委員会(高信)文化保存
 天王祭フォトコンテスト
 入選作品展(高信)文化保存
 委員会(高信)文化保存
 天王祭フォトコンテスト
 入選作品展(高信)文化保存
 委員会(高信)文化保存

行(四)次々古墳平安時代
 代(九)世紀から平安時代
 の(穴)め土器類が
 を(は)かめなど土器類が
 多(数)出た。土器類が
 が(当)時の生活用具として
 分(か)かると確認された。
 る(こ)の重さや形状から
 担(小)児の遊び道具として
 用(さ)れたと見られる。土
 器(破)片も出土し、洗
 て(歴)史的意義もあつた。



月十五日までユーパ
 矢祭、一月六日から金
 澤医院において開催を
 予定している。

エチオピア視察の為お休みします!

コーヒー誕生の地 エチオピア、ルワンダへ行ってきました
 ご不便をお掛けいたしますが、何卒ご了承ください。
 休業期間： 11月24日(日)～12月4日(水)

矢祭町小田川字中山17-1 SMC近く
 営業時間：10:00-18:00
 TEL 0247-34-1131
 定休日 毎週水曜日+月最終木曜日

珈琲とケーキの店 **珈琲香坊**

J A 斎苑 やすらぎの杜

ご葬儀に関するすべてのご相談・お見積りは無料です。
 お気軽にお問い合わせ下さい。

365日 24時間受付致します
 霊柩車・24時間病院～自宅まで
TEL 0247-33-1059

棚倉町大字塚原字上野越(118号バイパス沿い)
 家族葬・一般葬・社葬・自宅葬・お通夜会場・法要会場・法事
 安心と信頼のサービス
 総合葬祭「JAやすらぎの会」
 随時・会員募集中

▲(株)JA斎苑 やすらぎの杜 棚倉
 駐車場ゆったり120台収容完備

11月21日(木) ボジョレー解禁!!

～年に一度の新酒を祝う日。晩秋の夜に素敵なひとときを。～

十分に熟した葡萄を一房ずつ丁寧に手摘みで収穫し、華やかでフルーティなボジョレー・ヌーヴォーは造られます。

伝統と匠の技が造り出した、こだわりの味わいを今年も心ゆくまでご堪能下さい。Y

酒の心とぬらぬら
 ぬらぬらぬらぬら

Liquor Shop
酒の LOT

TEL 0247(46)2106

蜜入りサンふじ 直売中

全国発送承ります

相良園

塙町植田 43-0691
 (奥州一番となり)

「はなわのりんご」
 「相良園のりんご」
 から放射性物質は
 検出されていません

いわき市方面へ研修旅行実施

化石発掘等古代歴史散策
青少年育成
東館地区協議会特別企画

協青少(1)青少年育成協会の企画で、いわき市方面へ研修旅行を実施しました。参加者は、いわき市の歴史や文化を学ぶとともに、化石発掘体験を行いました。



子供(小) 吉田相康教頭先生
いふれあふ地帯と保護
写真をあて、子どもと保護



源して年演 べわ員ベ不なと森みのも を姿小違
をたいもす沢ンかにン足りし令が産来さ味に中朝
探曲で参る山をっ向トにこか子ん業るてわ、高の夕
しをも加時の執てけ参気と受のば祭十、っし生中、気
：。のは観り戴て加付にけ団っを一私ての、居とひ学
練で誰年、衆ましくにいア取て日月の来校の
習しも七のたと言い私れ、りに十謡まるむへ変
すたがを年場たと言い私れ、りに十謡まるむへ変
る。耳重もで。だ葉てがルて合ませ、思き通化
に音にね八出 とを会いの唱すし日室。いなうの

と夕局募いなりドめコ祭 施下午川一 川い
呼力(集なら及両、|ふ十祭 施下午川一 川い
びシ(しどなび側サスれ二。敷す河前敷則い
かん四、行い走のイのあ月。敷す河前敷則い
け内六詳よ者上ク環い一。合十は、の矢祭
て)一し。協支じのン整伝日。合十は、の矢祭
い二に協支じのン整伝日。合十は、の矢祭
る連二は力障や草グ備を開。合十は、の矢祭
。絡三事者枝まを口の前く。合十は、の矢祭
を四務を私に刈|たに、。合十は、の矢祭

し手に室 すと主仲元ば年老いこるい中た二絆イ団こでむ負腰時然会生とがもさ合あ々の りまいり結てな考作をならい聞歌知りめ歌は、
いをと産 い幸間気か代いたとなな傷こ十をア結と踊法担弱にの員まい、のほ唱り、しの中今ましで、東、ど。えり共思好けくう、て好、
と戴ん内祭 要とり声のし行りすでと袖だ年め動大、演バかた合な出思年はひイ森た七の、産、況元をつ一実ン番めなか、声き苦ら員むっ意、
いれ戴容の 因しでを身てく合、や会のと合な切私じつけ人唱の演しいはなき令構、産、況元をつ一実ン番めなか、声き苦ら員むっ意、
まばぎを森 てであ響に切こい思りが引も続うに達拍 オなにもをすたが辞かつパ子成八業、でと心ての功イ参、え喜さを、手での人、も、
すと大沢令、あ々たせ笑くか心やれ散張いてそ目ラ、をマでし曲かのしのよたらト教出前、あう、て室奏活まつ仲哀さずがもた、
もなのの り思いあ顔ならばりにまこれ的ン会戴ン楽で、っがか中うこれの室演は記、あう、て室奏活まつ仲哀さずがもた、
嬉拍方教 まっとうやると、い至合すれがにテのくスしも足た当しにかとる弱は、で細憶、が好老、のし動しと間案まな悪、。をた初は、

十、平日成、二、十五、十、月
森、令、子
し、大、非、曲、ん、合、ひ、て
五、平、日、成、二、十五、十、月
日、成、二、十五、十、月
日、成、二、十五、十、月
日、成、二、十五、十、月

アトム電器店チェーン全店総力結集！！
年末大感謝祭開催！！
12月1日(日) 午前9時～午後5時
矢祭町山村開発センター大集会場
アトム電器矢祭店(有)まじこデンキ☎46-2172

さくら療法院
肩こり等の主な原因となる各種緊張を解除いたします
☆お気軽にお問合わせください☆ ☎0247-43-1130
定休日 毎週火曜日 (他、当院カレンダー有り)
営業時間 8:40~19:00 (予約制)
埼玉市大字境字桜木町330 (はなわ道の駅向い)

矢祭自工感謝祭&エコカー展示・試乗会
(11月24日⑩午前9時～午後4時)
御来場の方にもれなく
ティッシュBOX
&
新鮮卵をプレゼント!!
任意保険(新規)ご契約の方
美味しいりんご&洗剤セットプレゼント
新車ご成約の方全員に
ユーパル矢祭クリスマスティーナー
ペアで招待!
エンジンオイル交換(ハイグレード) 大特価
●軽自動車●1,500円/台(税込)
●普通車●2,000円/台(税込)
(※2,000cc以下のガソリン車です。エレメント別)
冬タイヤ・カーナビ・感謝祭価格にて放出!!
感謝祭では、おいしい豚汁ポップコーン・焼鳥ご用意しております!! (無料です)
(有)矢祭自工
TEL.0247-46-3188
〒963-5119 福島県白川郡矢祭町大字小田川字永長48

ボージョレヌーボー予約受付中!
今年もフランスからアレッシュワインが入荷します
今年11月21日(木)解禁
解禁日をもっと特別な日に!
プレミアム焼酎 麦蔵屋
口にしなければ、何も語れない抜群の旨さ!
贈答品には最高一品です。
季節限定にごり酒入荷 **菊水五郎八**
御歳暮用・贈答品に焼酎・清酒
ビールギフトはいかがですか!
仏事返礼品等も承ります
神子島酒店
もしもし 46-2115

御喪家と同様のこころをもって
ご葬儀のお手伝いをいたします
家族葬・自宅葬等 自宅及び東自斎苑等の公設場所による葬儀施行
病障了自宅への搬送等 花環・生花・盛り籠・返礼品
さわや
☎46-2033 (夜間も同様)