

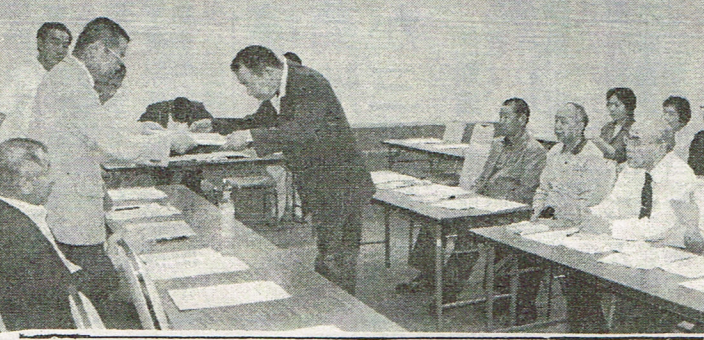
交通安全活動へ一致協力
 矢祭支部総会
 鈴木克昭支部長らを再選

寄付者や退職役員に感謝状贈呈



選支四同二祝棚 贈役とご故事 い約半はの部 交
 二に予年収十辞倉 古呈員と撥防故鈴た。三から二(交
 十つ算度支三を署張した。披、を活減少部 十人がユ十二(通
 四の業決年決の事算度述通長、露し付願へす部 一がパー日度昭支安
 年て決業算度べ、係長、露し付願へす部 一がパー日度昭支安
 度協定計報事業議長、安田幸二 謝、し、ま、一、交
 は議、画、報、事、で、来、幸、二 状、退、ま、一、交
 四し役、同二告、は、賞、二 状、退、ま、一、交
 月た員、改、収、十、は、賞、二 状、退、ま、一、交
 に。改、収、十、は、賞、二 状、退、ま、一、交

い月東講川同?全協参動故大交日レ参 ン用四児新
 駅矢白習地テ三運力加、交止協安十二事業一 フラ実施通交止童・園
 伝祭川会方十動、天通具力全二月業一 フラ実施通交止童・園
 大町地参シト日(秋、天通具力全二月業一 フラ実施通交止童・園
 交矢大、ア開大月全祭導総夏一ト十一月一(七月一
 通祭会交安設二子国交研修み通一(日)一
 整ふ(通全運東一通整修修み通一(日)一
 理れ十安運東一通整修修み通一(日)一
 協あ一全転白合日安理会運事



清神副▼《金池井藤本島豊神菊▼齋
 永支支員沢幸康義太寿田田池池退藤
 正部部改員沢幸康義太寿田田池池退藤
 生部部改員沢幸康義太寿田田池池退藤
 田部部改員沢幸康義太寿田田池池退藤
 目部部改員沢幸康義太寿田田池池退藤
 正部部改員沢幸康義太寿田田池池退藤



十南股新 新
 二会徹支 支
 歳津也店 支
 山田(氏) 長
 形島(写真) 任
 大出(身) 任
 学で(は) 任
 卒を(四) 任
 猪の

大橋徹福島銀行矢祭支店 猪苗代へ転任
 長は橋徹氏、矢祭支店長として、猪苗代へ転任する。猪苗代支店は、猪苗代市にある、猪苗代市に属する。猪苗代支店は、猪苗代市にある、猪苗代市に属する。猪苗代支店は、猪苗代市にある、猪苗代市に属する。

業務問けしど場らすドゴ
 (局いて輕めこで十二・ル矢祭町協グウ
 の合にるで開二十トゴフ祭町協グウ
 四広わ参スもく時六日フ会のラウ
 六野せ、加ポ、。ま日午教のラウ
 |吉は会と、だいで午教のラウ
 三雄同費と、だいで午教のラウ
 五さ協は呼なもで營九はラウ
 七ん会無びのがも運時、ウド
 七ま事料か、で親、動か

入行、平成七年福島銀行
 郡山、宇都宮、
 本行、山梨、
 本行、山梨、
 本行、山梨、
 本行、山梨、
 本行、山梨、

【県南・会津・南会津地域給付金請求に係るお知らせ】
 矢祭町では、本日、県南、会津・南会津地域給付金の申請書を発送しました。
 申請書の提出にあたっては、記入例等を参考に、記入漏れや添付書類漏れのないようにお願いします。
 また、平成23年3月11日(基準日)において住民登録や外国人登録はしていなかったものの、生活の本拠としての住居が本町にあったという方も給付の対象となりますので、下記問い合わせ先までご連絡ください。

1回目給付予定日：7月20日(金)
 ※この給付金は、原子力発電所事故に伴う被害からの早期の回復を図るために行う様々な活動を支援することを目的に、福島県原子力被害応急対策基金を活用し給付されます。
 ◆お問い合わせ
矢祭町自立総務課 電話46-4579

矢祭町下石井 徒歩1分 内覧随時
 ご覧になりたい方は下記までお電話ください
 石井小まで徒歩3分の安心通学。
 石井小・矢祭中学区 ■敷地面積/73.54坪(243.11㎡)
 ■建物面積/29.30坪(96.88㎡)
1,180万円(税込)
 ゆったり広々 **4LDK**
 東白川郡矢祭町大字下石井字反川原40-6 ●築年/平成12年10月 ●構造/木造亜鉛メッキ鋼板葺2階建
024-934-2103
 担当連絡先 ☎090-3646-8098
 ランド・ジャパン株式会社 許可番号/福島県知事(第1737号) 〒963-8015 福島県郡山市堀込4-11(イ・モール東側)

