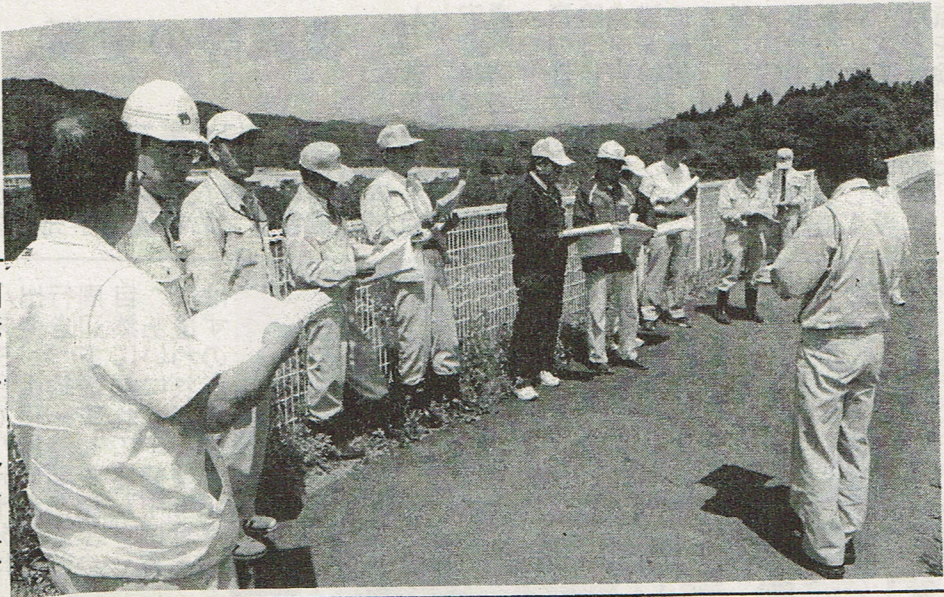


射▼直内設 わ三コリ開物 あ長古長半察文 性二接容の議れ時一に発質視た長張全から議議 物三見や現員た。まにセ、測察つ担町全から議議 質十間現場は各で巡のタ器た。者は長員施きよ議員 測年しに在の種の回十(一)場はらじが参、午の 定度確認状い事業や施 器矢祭し況て事や施 (山町放 村放

### 放射性物質測定状況など現地確認



建設事業、施設など巡回  
町議会議員町内視察実施

事四館四工・：中良況ス(営二的端多測▼事三開 年屋年区矢緑央工▼イン東農三集同▼目的ポア(小度発 戸度根度：中し地(小三白免三(集)集ストタ川路セ 塚配改矢：線▼線、田年矢期整二)分施(大ム中災一) 地水修祭線▼同、川年矢期整二)分施(大ム中災一) 内管工中越団同、田年矢期整二)分施(大ム中災一) 布事学し地(一川度運区)業度端多最東区 設▼校▼線、田区矢道運区)業度端多最東区 二替二体二、田区矢道運区)業度端多最東区 十工十育十二川祭改状▼

の全に目口町は百二続万口に つ加後計くたを六れに検は組 放体四はを内き四十き尾矢第一 流百二放、よ十キ日(含)祭一回 とな千キ流、うキ日第をむ町回 なる五口六し町二口矢放三負は 四予棚。に四第町目しキ分月 十定倉第四日三内はたの十三 一十し町四第百矢回に五の(百 口、内回キ祭目四月に三

久慈川第一漁業協同組  
稚アユ放流へ  
一五四〇キロ  
二十六日まで四回計画

路は(度館スル工度最(イ・路屋道線(三 害小(山配)トタ事北欄・高災改越若 復田下(山)水)最)矢イ事業端・高害害線良し宮 旧川地内)西)祭イ業業端・舟放射線復復工二 工中中山。替▼保線等用地平見集測定リ事(山 事の地(写)工▼健測▼災害二会施ポル(町度 視内(写真)の地内)事四年福定復復四設ポル(町度 察道真)の地内)事四年福定復復四設ポル(町度

てをし(前文三本長締で日反同う 町設(六町氏期部をり行告取署二棚 内(二)議(目町がのわ示町締内十倉 在(六)の(目)のたれ・長本に十四警 二前陣が(六)宮)長設置と選部、日四日署 分哨營が(六)宮)長設置と選部、日四日署 二哨營が(六)宮)長設置と選部、日四日署 分哨營が(六)宮)長設置と選部、日四日署

### 埴町長選違反 取締本部設置

勢の一騎打ちが確実な情勢となつてい

### 死亡通知

母岡部ヒロ儀  
五月二十二日午前八時十分 八十二歳の天寿を全うし永眠致しました。ここに生前のご厚誼を深謝し謹んでご通知申し上げます。  
追って葬儀・告別式は五月二十六日(十二時(正午)より)棚倉斎場「鈴花苑」において仏式にて相営みます。  
平成二十四年五月二十四日  
棚倉町大字流字屋中田一五番地  
喪主 岡部勝之  
子 岡部友治  
子 奥田治  
子 鈴木通弘  
子 籬久子  
子 倉照夫  
外親 一子  
戚 一子

▼二十三日(水) 大会トーナメント戦結果  
《準々決勝》  
高山A 7×15 高山B  
館本 6-1 桃ノ木  
《準決勝》  
石田青 7-3 高山A  
下石井 4-3 館本  
いよいよ今夜決勝戦  
石田上野内VS下石井  
優勝するのはどっちだ!?

### 平成25年度矢祭町職員(短大卒程度・資格免許職)採用候補者試験公告

- 試験職種及び採用予定人員：保育所・幼稚園教諭 若干名
- 受験資格  
平成元年4月2日から平成5年4月1日までに生まれた者で、両方の資格・免許を有する者又は平成25年3月までに両方の資格・免許を取得見込みの者(学歴は問いません)
- 試験の方法及び期日、時間、場所  
○第1次試験：教養試験・一般性格診断検査 平成24年7月22日(日) 午前10時から午後1時30分 福島大学(福島市金谷川1番地)
- 第2次試験：第1次試験合格者に対して、個別面接による試験
- 受験手続  
申込用紙に必要事項を記入して、矢祭町役場に提出してください。申込用紙は、矢祭町役場自立総務課総務グループで交付します。
- 受付期間  
平成24年5月24日(木)から同年6月22日(金)まで(執務時間中に限ります。)

矢祭町役場 自立総務課 TEL46-3131

### 平成25年度 矢祭町職員(大学卒程度)採用候補者試験公告

- 試験職種及び採用予定人員：一般事務 若干名
- 受験資格  
昭和58年4月2日から平成3年4月1日までに生まれた者。(学歴は問いません)
- 試験の方法及び期日、時間、場所  
○第1次試験：教養試験・一般性格診断検査 平成24年7月22日(日) 午前10時から午後1時30分 福島大学(福島市金谷川1番地)
- 第2次試験：第1次試験合格者に対して、個別面接による試験
- 受験手続  
申込用紙に必要事項を記入して、矢祭町役場に提出してください。申込用紙は、矢祭町役場自立総務課総務グループで交付します。
- 受付期間  
平成24年5月24日(木)から同年6月22日(金)まで(執務時間中に限ります。)

矢祭町役場 自立総務課 TEL46-3131



