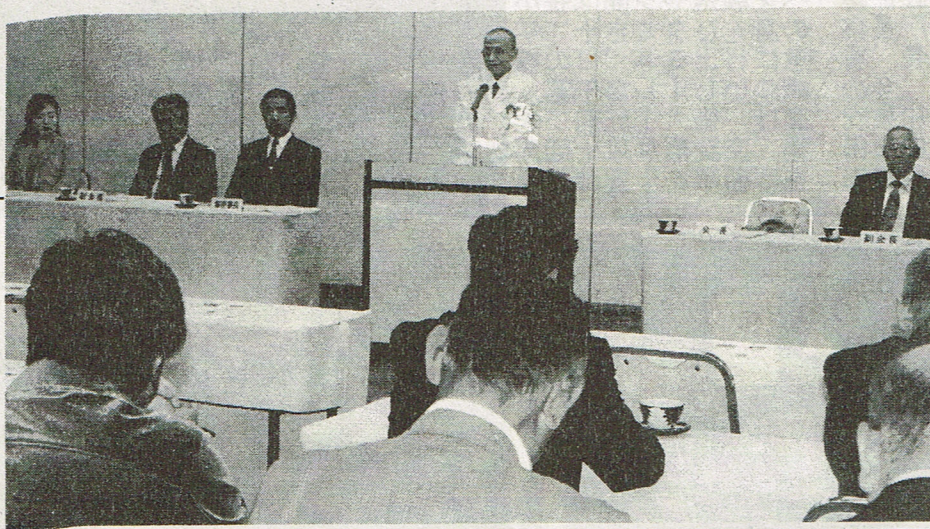


た全一な故安多急度紅とみ交がなし開半事会
。力件違防全発課の輝をを通出理どてきかは、
投で反止確し題交棚強更安席事にい二棚、

通学路の安全確保と高齢者事故防止
など重点とする今年度事業計画推進

定期総会議案など協議
棚倉地区
交通安全協合理事会開催



故を子参一月技会ど故梅定の総はに入事決事
防はヤ加日一福、も防雨期実会五二歳業業議
止じレのま日島二自止期総施の月十い出計報報事



秋の全国交通安全運動
を中心とした各種運動
を展開する。
あす「おはなし会」と
「科学はてな?教室」

音楽に合わせ
今年度の親子ふれあ
い講座は親子ふれあ
い講座は親子ふれあ

直売所「太郎の四季」
初夏の特売のお知らせ

5月13日(日)

うどん200円
ネギ類 50円 ※なくなり次第終了

その他新鮮な農産物を多数用意しました。
直売所は色々な花もたくさん咲いています。
来て、話に花を咲かせてみるのも良いですね。
ご来店をお待ちしております。

J A 東西しらかわ 農産物
矢祭支店 直売所



矢祭町関岡
(国道118号線沿い)

46-2405

第27回矢祭町民親善ゴルフ大会
のお知らせ《参加者募集》

- ◆開催日時 平成24年 6月3日(日)
午前8時10分集合 8時40分スタート
◆開催コース 棚倉田舎倶楽部
TEL 33-3191
◆競技方法 (1)18ホールストロークプレイとします。
(2)6インチプリファード・ライ(ローカル・ルール適用)
◆順位決定 新ペリア方式(順位がタイの場合は年長者を上位)
◆参加資格 矢祭町内居住者又は町内事業者勤務者として。
◆参加人員 84名(定員になり次第締め切ります。)
◆賞品 特別賞・参加賞・その他
◆費用 プレー費等は各自負担・参加費3,000円
◆申込方法 お申込みは別途「矢祭町民親善ゴルフ大会申込書」に
所要事項を記入のうえ、参加費(3,000円)を添えて
5月25日までにクリーニングのミドリカワにお申込
みください。(TEL 46-2151)
また、申込書は矢祭ゴルフ練習場・クリーニングの
ミドリカワにあります。
◆組合わせ 4名1組で申し込みください。また、1名か2名で申込
みの場合、組み合わせは事務局で行います。
◆表彰式 競技終了後、ユーバル矢祭(予定)にて行います。

主催: 矢祭町ゴルフ愛好団体連絡協議会
会長 佐川重俊

— 感謝の心 —

家族葬・一般葬・社葬等あらゆるご葬儀に対応
事前相談やお見積りは無料です
詳しい資料がほしい方、ご連絡下さい
係りがお伺いいたします

もしもの時は
とわ 永遠の会がお役に立ちます

お約束 どこにも負けない豪華な葬儀
どこにも真似の出来ない低価格

あなたの街のメモリアルホール

大国屋塙斎場

葬祭の 株式会社 **大国屋**
塙町桜木町198-3
☎43-0122(代)
daikokuya.co

ホテイバランス **丸屋**

辛い肩こり、腰痛
座骨神経痛でおこまりの貴方へ
だる重な体で頑張る貴方へ

疲れを徹底的にほぐす! 本気の手!! です

予約優先

TEL 0247-43-0118
営業時間 9:00~20:00
【定休日】水曜日
塙町本町30(白河信用金庫塙支店様前)

お買得車の御案内

人気のワゴンR (FX)
未使用車... 98万

ホンダNボックス
新車 特別価格

お電話にて御気軽にお問い合わせ下さい。

全メーカー新車・中古車販売・修理

民間車検 板金塗装 **矢祭自工**
TEL 0247-46-3188

ガーデニング
花と緑の店

セール期間
11日・12日・13日
(金) (土) (日)

5月13日は
お母さんありがとう
母の日に花を...
♡

★プレゼント用アレンジ多数ご用意しました。
★記念樹&バラ発売中です。
野菜苗入荷中

サラッピニング中

ガーデンクラブ (花の駅) リトルスプリング 大子町R118号線道の駅そば
TEL・FAX 0295-72-6887

スプリングダイナマイトセール

GT-ECO Stage 175/65R14 ¥40,900	SNK-2 ECOPIA 185/65R14 ¥44,300	ENASAVE EC202 185/65R15 ¥49,200	GT-ECO Stage 195/65R15 ¥55,200
GT-ECO Stage 205/65R15 ¥59,600	SNK-2 ECOPIA 205/60R16 ¥66,700	ENASAVE EC202 165/70R14 ¥36,900	GT-ECO Stage 175/70R14 ¥39,300
GT-ECO Stage 185/70R14 ¥42,900	SNK-2 ECOPIA 215/60R16 ¥69,800	ENASAVE EC202 215/60R16 ¥70,500	当店推薦タイヤ 215/45R17 ¥36,000
当店推薦タイヤ 225/40R18 ¥39,300	当店推薦タイヤ 225/45R18 ¥46,600	当店推薦タイヤ 235/35R19 ¥47,300	当店推薦タイヤ 195/65R15 ¥32,600
国産 エコタイヤ 155/65R13 ¥21,000	国産 エコタイヤ 155/65R14 ¥22,000	国産 軽トラ用 145R12 6P ¥19,800	ダイナマイト RSK 118号線 0295-72-5573

4本セットオール込み込み価格
脱着、組替、バランス、処理料(1000円/本)、消費税、全て込み

パチンコ・パチスロ サンプラザ

スロット 秘宝伝

パチンコ CRG1 DREAM SX

好評稼動中! 是非ご来店下さい。

パチンコ パチスロ **サンプラザ**

矢祭町小田川 TEL 46-2322

「介護正職員募集」

1. 職 種・介護正職員
2. 募集人員・5名
3. 勤務内容・8時間交替勤務(早番、日勤、遅番、夜勤)
・休日 シフト制による月 9日~10日
4. 雇用条件・社会保険、厚生年金、雇用保険加入、通勤手当支給、賞与年2回支給、定期昇給
年1回、資格手当支給(介護ヘルパー、介護福祉士)
介護職員処遇改善手当支給
その他詳細は、当法人就業規則、給与規程による。
・介護経験者優遇
5. 勤務地・ユーハイム矢祭
6. 問い合わせ連絡先
・ユーハイム矢祭 電話46-2510

正社員募集のお知らせ

- ◆職種 ダンプ・生コンミキサー車 運転業務
- ◆人員 若干名
- ◆年齢 20歳から50歳位まで
- ◆資格 大型自動車運転免許
- ◆条件 当社規程により決定
- ◆連絡先

(株) シーズ
(33-7890) 担当: 鈴木

奥久慈憩いの森 自然体験ツアー



定例探鳥会
新緑の憩いの森で、野鳥のサエスリを聞こう。
日時 5月12日(土) 午前9時~約3時間
場所 奥久慈憩いの森 森林学習館前集合
参加定員 20名
参加料 無料



モリモリ体験フェスティバル

緑いっぱいの奥久慈憩いの森で、自然に親しみ、子供も大人も盛りだくさんのイベントを、モリモリ元気に体験してください。
日時 5月13日(日) 午前10時~午後2時30分
場所 奥久慈憩いの森 森林学習館 芝生広場
丸太切り大会、紙飛行機飛ばし大会(先着順受付、豪華商品付)
花苗、球根、風船、カフトムシ幼虫、フレンチ。豚汁無料。竹とんぼ、竹馬遊び
コケ玉、巣箱、フランター(小)作り、各200円。

春の植物観察会

色々な草花が咲き乱れています。茨城生物の会会員の話を聞きながら森と一体になろう。
日時 5月20日(日) 午後1時~約2時間
場所 奥久慈憩いの森 森林学習館前集合
参加定員 20名(当日参加歓迎)
参加料 無料
講師 清水 修



ラショウモンカスラ



ウワミスザクラ



ホオノキ

お申し込み、お問い合わせ 奥久慈憩いの森管理事務所
電話 0295-76-0002

家紋入提灯 家紋入サービス

早期ご予約 承り中!!

- 正面:家紋サービス
- 正面:御霊前又は戒名サービス
- 裏書:一行(例:子供一同)サービス

特典

- 家紋・御霊前又は戒名・両方サービス

御霊前 13,500円	御霊前 22,500円	御霊前 17,800円	御霊前 10,800円	御霊前 25,000円
御霊前 12,500円	御霊前 22,500円	御霊前 17,800円	御霊前 10,800円	御霊前 25,000円

御霊前 24,500円	御霊前 27,000円	御霊前 33,500円	御霊前 31,500円	御霊前 36,500円
御霊前 28,500円	御霊前 38,500円	御霊前 40,500円	御霊前 34,500円	御霊前 40,500円
御霊前 17,500円	御霊前 14,800円	御霊前 14,700円	御霊前 17,500円	御霊前 27,500円

初盆ご返礼品 サービス価格にて 承ります。

感謝の気持ちを形に表して、まごころ添えてお届けします。ご返品承ります。

仏具・位牌 各種 展示中

家具セット 98,000円	家具セット 148,000円	家具セット 200,000円	家具セット 248,000円	家具セット 298,000円	家具セット 398,000円
家具セット 13,800円	家具セット 24,800円	家具セット 9,900円	家具セット 8,000円	家具セット 68,800円	家具セット 59,800円

家具とインテリア

ネット

AM8:00~PM7:00 定休日/毎週木曜日

那珂川町・那須奥山方面から

大駐車場 完備

0120-74-1105

介護用品

トイレ・入浴用品・食器用
エプロン・ねまきなど多数
取り揃えてあります。

福祉用具レンタル

介護認定者の方、詳しくは相談員にお尋ね下さい。

介護保険事業者番号 0873400402