

ばとち潤合要進住分文育がビ確はな八増六居収い定交福
い相をづい的なめ民野化成心ス立、二つ百額百宅入二て、付島
運談目くにに福、主の、さ身をに組十た。十予十護出三審議収支
動所り満提祉地体活それと必努織二年。八算八等補年議員入部
の開とをち供サ域の動の、も要め、充度、福実事、業
推設し推た、に福に他社にと、やる祉と業
進、進福援ビお祉参あ会健す福実事、業
、花心す祉助スい活加ら、ゆる祉と業
日配るのしをて動しゆ経か方サ財報
本っごこま、総必を、る、済に々、政

22年度事業報告、決算認定 今年度会計補正予算など協議

評議員に芳賀房子氏選任
町社会福祉協議会理事会

祭社社会福
福社協法人
会協社人
正二良(社)協社人
の二会十会一三
年理度第十事
回、半、前三事
日は、午、十
時、一、十
ユ、祭、二、
矢、年、計、
三、一、十
き、支、出、
般、会、計、
入、支、出、
正、支、出、
二、支、出、
度、支、出、
告、支、出、
同、支、出、
出、支、出、
定、支、出、
赤、支、出、
祭、支、出、
選、支、出、
一、支、出、
任、支、出、
内、支、出、
の、支、出、
に、支、出、
三、支、出、
同、支、出、
意、支、出、
芳、支、出、
賀、支、出、
子、支、出、
野、支、出、
の、支、出、
選、支、出、
九、支、出、
百、支、出、
千、支、出、
収、支、出、
二、支、出、
入、支、出、
二、支、出、
百、支、出、
千、支、出、
収、支、出、
告、支、出、
に、支、出、
援、支、出、
サ、支、出、
援、支、出、
軽、支、出、
人、支、出、
心、支、出、
い、支、出、
協、支、出、
赤、支、出、
十、支、出、
字、支、出、
社、支、出、
献、支、出、
血、支、出、
業、支、出、
催、支、出、
い、支、出、
へ、支、出、
の、支、出、
安、支、出、
き、支、出、

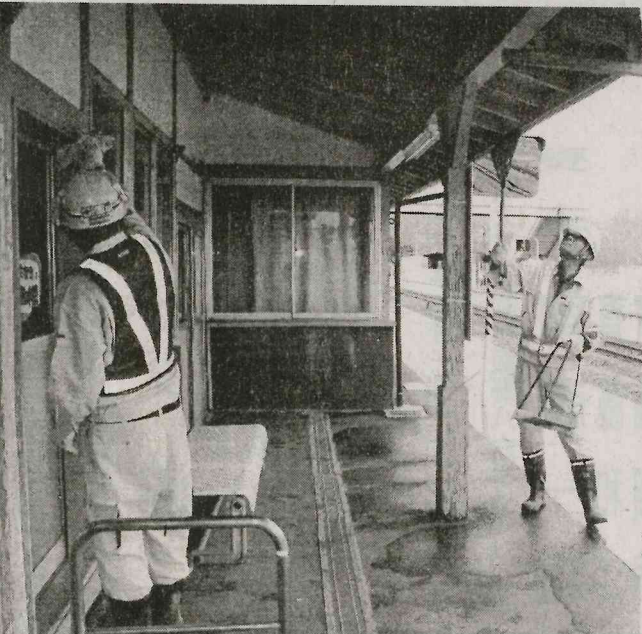
小林春男さん
追善寄付

矢祭福祉会
理事長に高信
由美子氏就任

特別養護老人ホーム
矢祭福祉会
理事長に高信
由美子氏就任

藤田建設工業(株)がJR
水郡線各駅舎清掃作業

農業者年金支払通知書
100円問い合わせ殺到



感謝の心

家族葬・一般葬・社葬等あらゆるご葬儀に対応
事前相談やお見積りは無料です
詳しい資料がほしい方、ご連絡下さい
係りがお伺いいたします

もしもの時は
とわ 永遠の会がお役に立ちます

お約束 どこにも負けない豪華な葬儀
どこにも真似の出来ない低価格

あなたの街のメモリアルホール

大国屋斎場

葬祭の 株式会社 大国屋

青町桜木町198-3
☎43-0122(代)

daikokuya.co

矢祭町民プール(スインピア矢祭)
監視員募集

□期 間 23年7月2日(土)~8月28日(日)
(時給660円)

□募集人員 15名程度

□募集対象 高校生以上

□申込期限 6月10日(金)まで

希望者は、下記までご連絡ください。
(住所・氏名・年齢・電話番号、高校生にあっては
学校名をお知らせください)

後日面接のうえ、採用を決定させていただきます。

矢祭町教育委員会 教育課
(町中央公民館内) 電話46-2202

スプリングダイナマイトセール
4本セットオール込み込み価格

当店推薦タイヤ	当店推薦タイヤ	当店推薦タイヤ	当店推薦タイヤ
215/65R16 ¥38,800	215/60R16 ¥37,300	215/60R17 ¥55,100	215/45R17 ¥36,900
当店推薦タイヤ	当店推薦タイヤ	当店推薦タイヤ	当店推薦タイヤ
225/45R18 ¥43,000	225/40R18 ¥39,800	215/35R19 ¥47,000	235/35R19 ¥50,000
GT-ECO Stage	ECOPIA EX10	ENASAVE EC202	GT-ECO Stage
175/65R14 ¥40,900	185/65R14 ¥50,400	185/65R15 ¥48,800	195/65R15 ¥55,200
当店推薦タイヤ	当店推薦タイヤ	当店推薦タイヤ	当店推薦タイヤ
175/65R14 ¥25,900	185/65R14 ¥30,400	185/65R15 ¥30,600	195/65R15 ¥31,900
GT-ECO Stage	GT-ECO Stage	G-47	
175/70R14 ¥39,300	185/70R14 ¥42,900	145R12 6P ¥21,800	

脱着 紐替 バランス (¥1,050~) 消費税 全て込み価格!

ダイナマイト RST

118号県境 0295-72-5573