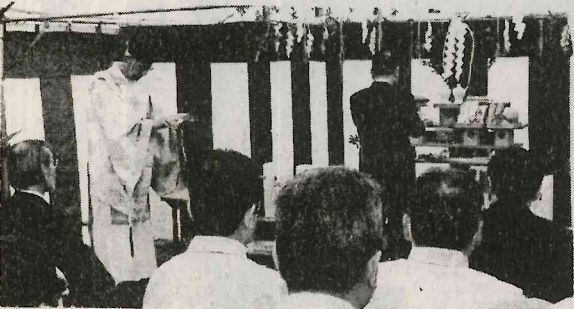


第一S
工場敷地「地鎮祭」



SMC第三倉庫棟を新築
第一工場敷地で「地鎮祭」



築第一工場敷地「地鎮祭」の模様。お祭りに参加した関係者らが、古くから行われていた地鎮祭を、現代風にアレンジして行われた。当日は、関係者や地域の代表者が集まり、厳粛な雰囲気の中で儀式が執り行われた。この儀式は、新しい工場の建設に無事成功することを祈願するものである。また、関係者同士が顔を合わせ、今後の協力関係を深めたいという気持ちで集った。当日は、関係者や地域の代表者が集まり、厳粛な雰囲気の中で儀式が執り行われた。

高内川地区に
高沢光一氏に

高内川地区に高沢光一氏が、地域の発展に貢献している。高内川地区は、自然豊かな環境に恵まれている。高沢氏は、この環境を大切にし、地域の活性化を図っている。高沢氏は、地域の発展に貢献している。高内川地区は、自然豊かな環境に恵まれている。高沢氏は、この環境を大切にし、地域の活性化を図っている。高沢氏は、地域の発展に貢献している。

追分愛好会が
慰安親睦旅行

追分愛好会が、慰安親睦旅行を行った。追分愛好会は、地域の文化や歴史を研究している。今回の旅行は、追分をめぐっての歴史を学ぶことが目的だった。旅行中は、追分の美しい風景や歴史を堪能した。追分愛好会は、地域の文化や歴史を研究している。今回の旅行は、追分をめぐっての歴史を学ぶことが目的だった。旅行中は、追分の美しい風景や歴史を堪能した。

京セラの太陽光発電

今がチャンス!! 本年度の補助金制度・買取制度 **締め切り間近!!**
2011年3月末まで 一般電気料金が4月より値上げになります。

新たな買取制度
余剰電力の買取価格

2011年3月末まで (10年間) 48円/kwh 12.5%の減額 2009年11月以前は24円/kwh、現在は約2倍!! だからこそ今がチャンス!! 発電、省エネシュミレーション試算します。 どんな屋根でも対応可、ご相談ください。	2011年4月から (10年間) 42円/kwh 2011年3月以前と比較して10年間で15.4万円損してしまう!!
--	---

補助金制度
国の補助金

2011年3月末まで 7万円/kw 平均的な4kwシステムなら 28万円!! だからこそ今がチャンス!! 都道府県・市町村の補助金併用で受けられる場合もあります。申請代行手続き、ハイ喜んで!!	2011年4月から 4.8万円/kwの予定 ダウソウ 平均的な4kwシステムなら 19.2万円 2011年3月以前と比較して 8.8万円の減額!!
--	---

ECOな暮らし

だからこそ高田産商

- ・太陽光システム参入10年の実績
- ・住宅用&産業用で県下有数の実績
- ・メーカー直接代理店の信頼性

なぜ高田産商

ホームセンターさん、家電量販店さんより、お求めやすい価格には自信ありマス!!

長く使うものだからこそ・地元業者が大安心
*最近、太陽光発電取付業者と称し、遠隔地より営業に廻られる業者も見受けますが、太陽光発電は長期にわたり使用するものであり、アフターフォロー、メンテナンスが非常に重要な製品です。導入の際には十分業者等を御考慮の上お選び下さい。

TDS 高田産商株式会社
TAKADA SANSHO CO.LTD.

- お申込み・お問い合わせ 新エネルギー事業部 担当 青戸まで
- 棚倉本社 / 東白川郡棚倉町字仲居野96-1 TEL: 0247-33-3101
- 白河営業本部 / 福島県白河市老久保126-1 TEL: 0248-27-8800
- タスカル事業部 / 郡山市緑町29-7-1F TEL: 024-973-6391

ホームページアドレス <http://www.tds-takada.co.jp>