

業寺リ機町住 く康地林のな会業 有工らは民
 参を島具役民今りづ域体一ど、と森林業 S、に矢祭
 加開崇ン類場二回にく住験環行しし林に団M十よるニ
 者始さフを事十は取り民のとなしてた伐境いに楸日森ユ
 はしたんオ準業一ニリ、の場としていけ探税て隣取午林一
 ノゴに講スしが資参タでの林設けが菌備付施した第十業
 ギリに師夕て材加ウい場、周か、作講金した第十業
 な作のグヤ、ンるづ健辺森そ業習事。町三か駿住

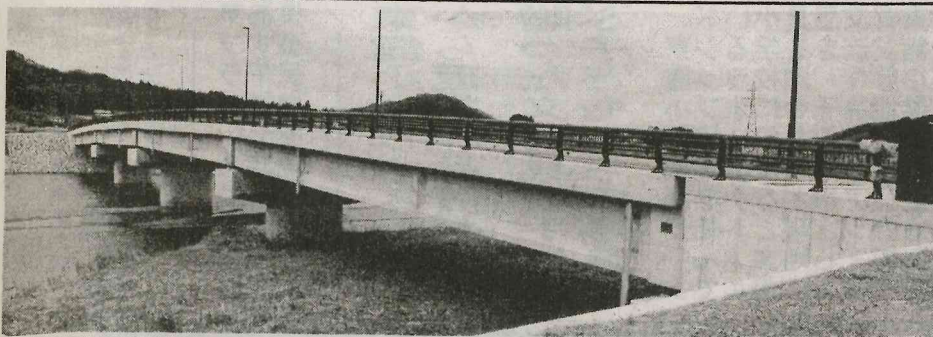
第3工業団地隣接の町有林で



杉丸太材で階段を設置
 ニュータウン
 住民が森林作業に挑戦

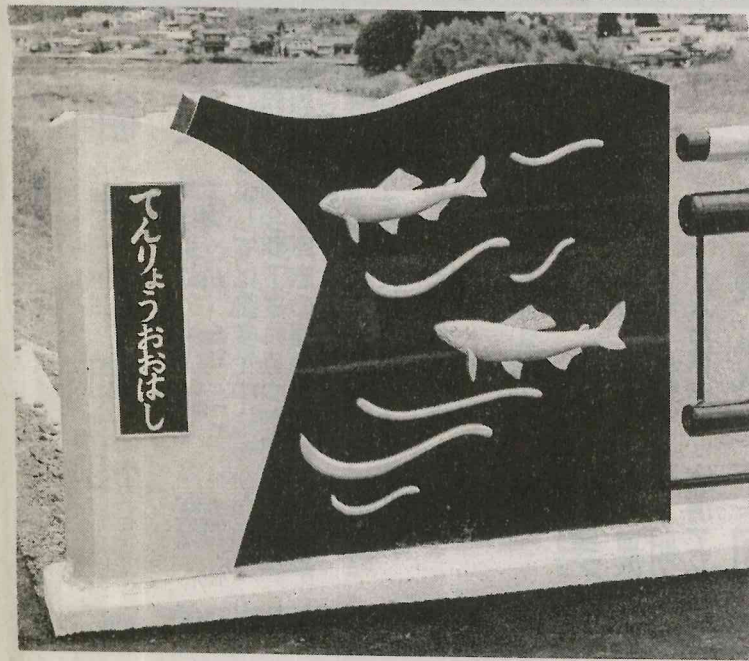
署内八時五十分、一
 宿字熊ノ森下、一
 四、

傷害容疑逮捕
 業動ちた 段ト打本 すメ削材ど
 をかは二 都をルち一 加すメ削材ど
 体しユ会 設をの込組工材ト二つ丸を使
 験自い一 置設間みとした料本横太
 した然いきタらしに二約て丸揃本縦一
 中きウ移。十二遊太え一〇断切
 での体人て 段のメ道を。組。メ
 作をたき 階に四と六



「天領大橋」
 十五日開通式
 大川橋初めは、同日が
 開通する。り大川橋初めは、同日が

無職藤田由起(よしき)
 容疑者(四九)を傷害
 容疑で通常逮捕した。傷
 藤田容疑者は今年一
 月二十三日午前十時五
 十分ころ、東白川郡内
 の病院において、同病
 院職員A男さん(四七)
 に対し、胸部を殴打す
 るなどの暴行を加え、
 胸部打撲など約二ヶ月
 の加療を要する傷害を
 負わせた。被害者から
 基づき捜査した結果、
 藤田容疑者の犯行が明
 らかとなった。




大三舗十山号
 橋十四装七八上
 同業四装七八上
 事業架メ一線石
 成設ト、トを井
 十平し、トがの
 三年成た。の間開
 領百天に設百八

竣子 じ九て度
 功の 開た。億整
 を渡。通。九備
 祝初式。千し、
 合めは一、八
 等初な三、年
 行代行、業、
 い親費、費、
 い親費、費、

ビール大瓶(中身)(木曜)~(日曜)
 アサヒ・キリン・サッポロ
 税込 **¥5080**
 八海山本醸造
¥2,600
 TEL 46-2115 神子島酒店
 IP 050-3548-2272

「あんしん葬儀&感動葬儀」
フューネス さくら
 (有)はなよし
 日本儀礼文化調査協会5つ星認定葬儀社
 ☎ 0120(74)1446
 【斎場】 棚倉町崖ノ上19-3 【本社】 埴町栄町7-7
 http://www.funess-sakura.com
 フューネスさくらに「葬儀事前相談サロン」開設。
 毎月友引日の9:30~16:30にスタッフがご相談に応じます。
 ぜひ足をお運びください。予約は不要。
 来場者全員に「ご葬儀とその後の諸手続き読本」無料進呈。
 ①「正確な見積書」が欲しい。②いざという時どうすればいいの？
 ③式場内を見たい。④「家族葬」をしたい。など
 <3月の予定> 3/15(日)、3/21(土)

3月13日(金)
 「愛の献血」にご協力を
 お願い致します!

 矢祭町役場 町民福祉課 健康グループ (846-4573)
 矢祭町社会福祉協議会 (834-1050)
 福島県赤十字血液センター ホームページアドレス
 http://www.fukushima-bc.jp/
 【場所・時間】

場	所	時	間
ユ-パル	矢祭駐車場	午前8時30分	~正午まで
矢祭町役場	駐車場	午後1時30分	~午後5時まで