

矢祭町の特産品「矢祭の水」の発祥は、昭和21年(1946年)に、矢祭町商工会が、矢祭の水の製造を始めた。矢祭の水は、約100年前の花崗岩をすりつぶし、ろ過した地下水で、天然のアルカリイオン水である。矢祭の水は、矢祭町の特産品として、全国的に有名になった。矢祭の水は、矢祭町の観光資源として、積極的に推進している。



特産品開発協議会



豊かな資源・自慢の産物  
有効活用策を探る  
製品化第一弾「矢祭の水」

矢祭町の特産品「矢祭の水」の発祥は、昭和21年(1946年)に、矢祭町商工会が、矢祭の水の製造を始めた。矢祭の水は、約100年前の花崗岩をすりつぶし、ろ過した地下水で、天然のアルカリイオン水である。矢祭の水は、矢祭町の特産品として、全国的に有名になった。矢祭の水は、矢祭町の観光資源として、積極的に推進している。



会員による地下水の水量・水質等の確認

農家のみなさん、こんにちは。矢祭の水の国産水です。矢祭の水は、約100年前の花崗岩をすりつぶし、ろ過した地下水で、天然のアルカリイオン水です。矢祭の水は、矢祭町の特産品として、全国的に有名になった。矢祭の水は、矢祭町の観光資源として、積極的に推進している。

味の交流には、矢祭の水が、矢祭の水の国産水です。矢祭の水は、約100年前の花崗岩をすりつぶし、ろ過した地下水で、天然のアルカリイオン水です。矢祭の水は、矢祭町の特産品として、全国的に有名になった。矢祭の水は、矢祭町の観光資源として、積極的に推進している。



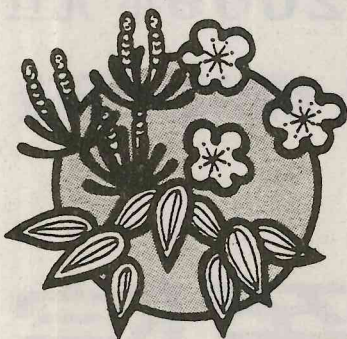
矢祭町特産品開発協議会設立総会

謹賀新年

新年あけましておめでとうございます。本年もよろしくお願いいたします。矢祭の水の国産水です。矢祭の水は、約100年前の花崗岩をすりつぶし、ろ過した地下水で、天然のアルカリイオン水です。矢祭の水は、矢祭町の特産品として、全国的に有名になった。矢祭の水は、矢祭町の観光資源として、積極的に推進している。

矢祭の水の国産水です。矢祭の水は、約100年前の花崗岩をすりつぶし、ろ過した地下水で、天然のアルカリイオン水です。矢祭の水は、矢祭町の特産品として、全国的に有名になった。矢祭の水は、矢祭町の観光資源として、積極的に推進している。

木村 芳村 院医



謹賀新年

2009年 元旦

診療科目 / 一般歯科・小児歯科・矯正歯科・歯科口腔外科

古張 歯科 医院

院長 古張 武

※5日(月)から 診療いたします。

矢祭町東館字粧神場1 (ユーバル矢祭向かい)

時間予約制(急患は随時) ☎46-2820

矢祭町婦人会は、青砥公民館でお正月の交通安全教室を開催し、交通安全の重要性を強調し、交通事故防止の啓蒙活動を行った。また、交通安全教室では、交通安全の重要性を強調し、交通事故防止の啓蒙活動を行った。

### 町婦人会が安全教室と生花講習



年末年始の交通事故防止  
大門さん講師には注意を



交通安全の重要性を強調し、交通事故防止の啓蒙活動を行った。

矢祭町成人式は、平成二十一年十一月十日（日）午前十時から山形町公民館で挙行される。今年の新成人は、昭和六十三年四月十四日（男）四十六名、女十四名。

### 矢祭町成人式 十一日挙行

矢祭町役場自衛消防隊は、四日の消防出初式に参加する。

矢祭町消防団（鈴木桂語団長）の平成二十一年出初式は、四日前十日から東館小学校校庭で開催。当日は、矢祭中学校に集合し、予習訓練のあと、九時四十分に出発し、東館小学校まで進行。式では、町長（関野進）が挨拶し、優良分団、通町長（関野進）が表彰し、優良分団、精勤賞、表彰、優良分団、感謝状、贈呈、来賓祝辞などを行う。

### 消防出初式 四日東館小

生け花教室は山野井の先生が講師に、高信恵さん、松や菊、千両、八種類をアレンジした。花を正にふさわしい生け花を練習した。



今年「丑」年、牛も頑張るぞ！  
今年「丑」年、牛も頑張るぞ！  
今年「丑」年、牛も頑張るぞ！  
今年「丑」年、牛も頑張るぞ！

今年も健康とご多幸をお祈り申し上げます

2009年 元旦

※【休診】日曜日・祭日、水曜日午後・土曜日午後

●診療科目／一般歯科・小児歯科・矯正歯科

# 佐藤歯科医院

院長 佐藤 洋一

福島県東白川郡矢祭町大字東館字石田24の1  
☎0247-46-3488 (東館駅前)

※5日(月)より 診療開始します。



入立 二 十 一 年 度 の 矢 祭 町  
所 幼 稚 園 児 童 募 集 五  
た 花 施 居 な か 一 て 瓶 け の ホ 十 施 木 員 は り  
。 瓶 設 室 花 、 ネ 、 な 花 作 正 一 し 全 正 会 ラ の  
に 玄 へ や 万 一 松 ど 瓶 業 用 ム 人 た ム 員 正 月 ( 佐 テ イ  
飾 関 の 木 兩 シ や 三 や を 生 せ よ に 末 よ を 前 川 典 ア や ま  
付 の ミ を な ヨ 南 十 ミ 行 せ せ る 続 大 掃 ユ に 典 子 会 長  
け 大 生 意 色 、 菊 、 を 花 た 花 ら ユ き 除 一 し て 会  
設 き 花 し て や ざ 、 用 瓶 。 飾 ぎ ー 役 を ア て 会  
置 目 と て や ざ 、 意 小 付 へ イ 員 実 イ



ユーアイ、せせらぎ荘の  
やまゆりの会  
玄関、居室に生花を飾る

日 七 東 日  
から 十 館 館  
受 名 幼 幼  
付 五 幼 幼  
を 歳 園 園  
開 児 三 四  
始 三 七  
す 七 歳 児  
る 二 歳 児



十一名を募集定員とし、提出書類は入園願書、特別保育申込書(希望者)と関連書類、住民票抄本、詳しくは町教育委員会、東館、石井両園で問い合わせにに応じています。保育所は定員八十名(〇歳児から三歳児)とし、入所基準があり、申込用紙は町教育委員会で、町保育所に備えてあります。

佐藤安さんが  
ミニ門松製作  
今年も本社  
などに寄贈

上関河内字仲町の佐藤安さんは、今年も室内用ミニ門松七個を製作した。手先が器用で、佐藤さんは、花がなで、優れ、松の持ち花、なド優れ、松の持ち花、なド優れ、松の持ち花、な

贈り物、新年の迎えに、窓口に、玄関、新年の迎えに、贈り物、新年の迎えに、

# 謹賀新年

平成21年元旦

本年も宜しく願い申し上げます

● 各種御宴会承り中  
ご予算はご相談に応じます

● 日帰り温泉 2,000円パック  
温泉入浴・お弁当・お銚子付

温泉情報 温泉大広間「新春歌謡ショー」

1月 4日(日)13時～ 関 たかし・のりこショー  
1月11日(日)13時～ 仲村明良ショー  
1月25日(日)13時30分～ 美咲はるかショー

※入場料以外の料金はかかりません

● ゆずシャーベット好評販売中  
ご家庭の団楽・御贈答用に是非お求め下さい  
発泡スチロール  
ダンボールでの販売を致します  
(お得です)

## 東館温泉 ユーパル矢祭

福島県東白川郡矢祭町大字東館字蔵屋敷108-1  
TEL0247-46-4300 fax 0247-46-4311  
フリーダイヤル 0120-466-886

# 迎春

本年もよろしくお願ひいたします

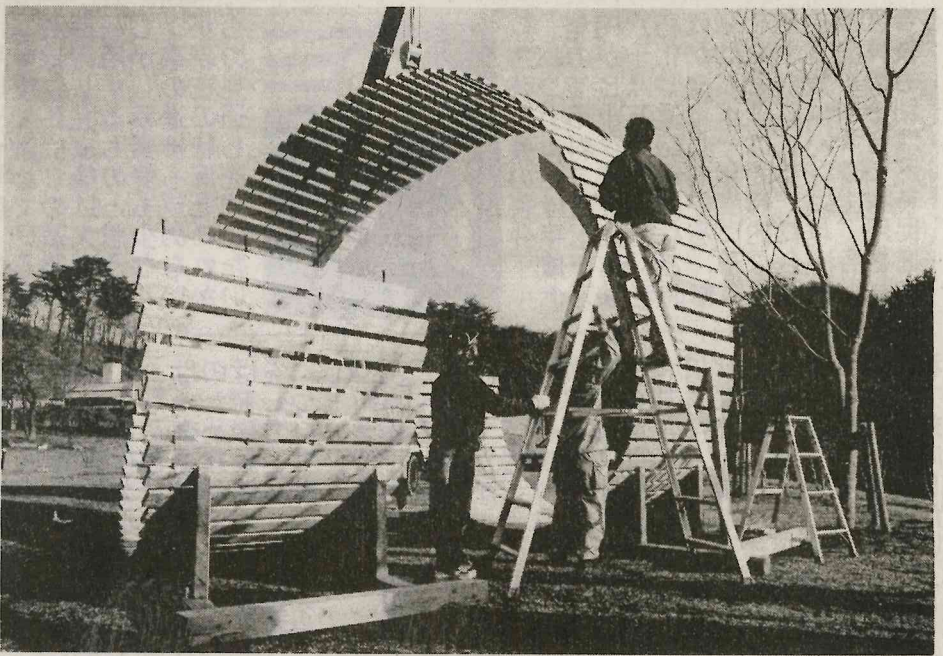
平成二十一年元旦

# 佐藤事務所

行政書士 佐藤勝也  
司法書士 佐藤芳則  
土地家屋調査士 佐藤芳則

事務所 矢祭町東館字石田(東館駅前)  
TEL 0247-46-4300 FAX 0247-46-4311

巨匠大工の製作し設置  
東館工芸村ソフトヴィ  
レッジが湯遊ランドに  
柴崎恭秀准教授の  
大材活用エッセイ  
伐材の湯遊ランド  
巨匠大工の製作し  
中庭に設置された  
町のお庭に設置さ  
島市で開かれた十  
現代表術展示は十  
で、メロトセルの幅  
四、五、六、七、八  
を、木、森、中、の  
日、本、の、大、の  
市、の、大、の、大、の  
然、念、物、の、大、の、大、の



り、を、の、協、和、表、現、し、ら、  
た、の、協、同、社、の、表、現、し、ら、  
間、の、職、供、受、け、の、構、成、  
矢、祭、材、の、職、供、受、け、の、構、成、  
す、の、レ、ジ、工、村、の、レ、ジ、工、村、  
代表、の、レ、ジ、工、村、の、レ、ジ、工、村、  
へ、た、の、レ、ジ、工、村、の、レ、ジ、工、村、  
約、十、人、の、レ、ジ、工、村、の、レ、ジ、工、村、  
度、十、人、の、レ、ジ、工、村、の、レ、ジ、工、村、  
を、十、人、の、レ、ジ、工、村、の、レ、ジ、工、村、  
際、に、置、け、た、レ、ジ、工、村、の、レ、ジ、工、村、  
る、に、置、け、た、レ、ジ、工、村、の、レ、ジ、工、村、

◇二日の当番医  
お、お、ひら、整形、外科  
堀、倉、三、三、一、九、四、六、八  
◇三日の当番医  
堀、倉、三、三、一、九、四、六、八  
◇四日の当番医  
堀、倉、三、三、一、九、四、六、八  
◇五日の当番医  
堀、倉、三、三、一、九、四、六、八  
堀、倉、三、三、一、九、四、六、八  
堀、倉、三、三、一、九、四、六、八  
堀、倉、三、三、一、九、四、六、八

2009年初売 1月3日より

新年あけましておめでとうございます。

福引で豪華賞品を当てよう!

- ・ お買い上げ1千円で1回、2千円で2回、3千円以上で3回
- ★賞品 特賞・1等・2等・3等

(先着100名様) 来店者に **甘酒** サービスいたします。

※尚、3日・4日は午後3時までの営業です。

お土産は純矢祭産の農産物で!

JA東西しらかわ 農産物直売所  
矢祭支店  
太郎の四季  
矢祭町関岡  
JAやまつり町  
(国道118号線沿い) ☎46-2405

謹賀新年

毎々格別のお引立てに預かり  
厚くお礼申し上げます。  
本年も相変わらずご愛顧のほど  
お願い致します。  
平成二十一年 冬



※初売りは  
三日〜五日です。

空クジなしの福引大抽選会開催!  
尚、福引は三日限りとさせて頂きます。

皆様のご来店を心よりお待ち  
致しております。



農家の店  
**タカシン**  
TEL 0247-46-2234

謹賀新年

本年も明るく、健康な毎日  
ありますようお願い申し上げます。

平成21年元旦  
●診療科目/内科・外科・小児科  
医療法人 **金澤医院**



院長 金澤 寛  
東白川郡矢祭町東館字反田13-1  
☎0247-46-2312(代)

る今団用内用化繕代朽六円年①◎  
 の後体者施でしはが化十がのバ古  
 ものの設対管二変や八ピ使ン張町  
 利会シは応理十化道万し用ガ料口長  
 活合ヤバスは一し路円ク料口長  
 を利ガ。時度い環つ十百は答  
 促用、口総的にるなた九七平弁  
 進さ各し合な予。ど。年十成  
 すれ種利案雇算修時老は万七



らが工し利期沿二は②伺とがは考が年十とガ持①◎  
 の現事か用待線年平農い維こ平えあ経六平口管矢金澤  
 見在のしすし住度成免た持の成はるつ年成一理祭澤  
 通の進事る完民で十農い管施二。とて建三はに山重  
 し状抄業も成は進七道。理設年総聞か築年昭つ、光議  
 を況も費の後はこめ年中にの合く、りは建五て施員  
 伺と望もとの後この度につ利建案、りは建五て施員  
 いこめ少思は道いく井つ用築内修の二て十。設  
 たれなうい路る二二て状し施繕傷十、六バの  
 いかいく。ににが十期も況た設のみ八五年ン維



一定例町議会  
 ④一般質問

利のくがた附ピに②に間預間い書時年三①◎う  
 で予他東。帯ア認ユ検のかはい館ま生十東町  
 対算地館全工・定し討時つ現のででは名館長  
 応が区地面事ユしパし間て延いで過預現が小の答  
 しかも区舗と舗ルて延いではごか限の空弁  
 たかあば装しア装通い長るもなせつ図界空弁  
 りかかてイ、りくは。六いるて書、き  
 。かり理実周スは。前休時かこお館五教  
 敷なで想施辺イ町向みま、とりで、室  
 砂りなだしはン道き期で時は図六六は

うにをはのはつに大こ三昭②  
 。つし荷た一たよきの十和ル東  
 いて崩め部。るく間数五の館地  
 ていれ耕をし作変農年十農業五  
 の。で者いしがし業化が年度基十  
 の。農大にて農中大型態に盤整  
 え道変と砂道心型態し了備  
 を舗難つ利舗と機様た。し  
 伺装儀て道装な械が。し



で時・長三時六年学童①◎  
 き間春で十分間一年ク学鈴木  
 ないも休でき分を生年一童木  
 か延みきから不の在ま(保一  
 。す期な六の午時、は育議  
 中長間か。時、後、で、員  
 事この夏、まで、で、小  
 と保・冬延時育から小

ての地かり②  
 もの区し予今  
 らう、今状通十年  
 よう石度だ進ぐ  
 努力井でが、は  
 力に終、は  
 了向す下むか  
 了すけす  
 関すか

# 謹賀新年

本年もよろしくおねがいします。 職21年組

石造建築・墓石 其他石材加工全般

## 安住石材店

一級技能士 安住文男

棚倉町流字豊前6 (代) 33-3604 FAX 33-3626

# 迎春

本年もよろしくお願ひします。

二〇〇九年元旦

旅館 山崎館  
 安住畳店

矢祭町戸塚字山崎一一九  
 ☎ 四六一三五六八

# 謹んで新年のご挨拶申し上げます。

## 2009年元旦

●診療科目 / 内科・外科・胃腸科・肛門科・小児科・整形外科・眼科・リハビリテーション科・婦人科

医療法人 聖友会

# 慈泉堂病院

すこやかで幸せな  
 暮らしを願って

介護老人保健施設 やすらぎ  
 訪問看護ステーション やすらぎ  
 居宅介護支援事業所 やすらぎ  
 ヘルパーステーション やすらぎ

理事長 鈴木 直文  
 施設長 石川 信也  
 院長 白川 正樹

茨城県久慈郡大子町大字大子856の1 電話 02957-2-1550 (代)