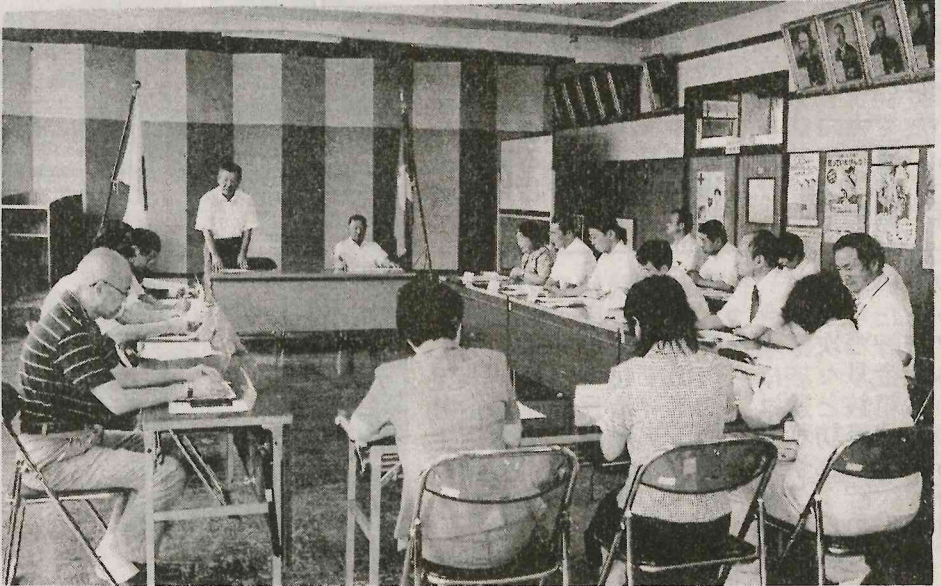


## 委員20人委嘱し迅速対応

### 虐待早期発見・防止へ 矢祭町 要保護児童対策協議会



矢祭町要保護児童対策協議会は、児童虐待の早期発見・防止を目的として、委員20人を委嘱し、迅速に対応する。協議会では、児童虐待の現状を把握し、早期発見・防止のための対策を講ずる。委員は、児童虐待の被害者や関係機関と連携し、虐待の早期発見・防止に取り組む。協議会では、児童虐待の被害者や関係機関と連携し、虐待の早期発見・防止に取り組む。

協議会では、児童虐待の被害者や関係機関と連携し、虐待の早期発見・防止に取り組む。委員は、児童虐待の被害者や関係機関と連携し、虐待の早期発見・防止に取り組む。協議会では、児童虐待の被害者や関係機関と連携し、虐待の早期発見・防止に取り組む。

矢祭町要保護児童対策協議会は、児童虐待の早期発見・防止を目的として、委員20人を委嘱し、迅速に対応する。協議会では、児童虐待の現状を把握し、早期発見・防止のための対策を講ずる。委員は、児童虐待の被害者や関係機関と連携し、虐待の早期発見・防止に取り組む。協議会では、児童虐待の被害者や関係機関と連携し、虐待の早期発見・防止に取り組む。

矢祭町要保護児童対策協議会は、児童虐待の早期発見・防止を目的として、委員20人を委嘱し、迅速に対応する。協議会では、児童虐待の現状を把握し、早期発見・防止のための対策を講ずる。委員は、児童虐待の被害者や関係機関と連携し、虐待の早期発見・防止に取り組む。協議会では、児童虐待の被害者や関係機関と連携し、虐待の早期発見・防止に取り組む。

矢祭町要保護児童対策協議会は、児童虐待の早期発見・防止を目的として、委員20人を委嘱し、迅速に対応する。協議会では、児童虐待の現状を把握し、早期発見・防止のための対策を講ずる。委員は、児童虐待の被害者や関係機関と連携し、虐待の早期発見・防止に取り組む。協議会では、児童虐待の被害者や関係機関と連携し、虐待の早期発見・防止に取り組む。

矢祭町要保護児童対策協議会は、児童虐待の早期発見・防止を目的として、委員20人を委嘱し、迅速に対応する。協議会では、児童虐待の現状を把握し、早期発見・防止のための対策を講ずる。委員は、児童虐待の被害者や関係機関と連携し、虐待の早期発見・防止に取り組む。協議会では、児童虐待の被害者や関係機関と連携し、虐待の早期発見・防止に取り組む。

矢祭町要保護児童対策協議会は、児童虐待の早期発見・防止を目的として、委員20人を委嘱し、迅速に対応する。協議会では、児童虐待の現状を把握し、早期発見・防止のための対策を講ずる。委員は、児童虐待の被害者や関係機関と連携し、虐待の早期発見・防止に取り組む。協議会では、児童虐待の被害者や関係機関と連携し、虐待の早期発見・防止に取り組む。

矢祭町要保護児童対策協議会は、児童虐待の早期発見・防止を目的として、委員20人を委嘱し、迅速に対応する。協議会では、児童虐待の現状を把握し、早期発見・防止のための対策を講ずる。委員は、児童虐待の被害者や関係機関と連携し、虐待の早期発見・防止に取り組む。協議会では、児童虐待の被害者や関係機関と連携し、虐待の早期発見・防止に取り組む。

**スロットの日**  
3日・13日・23日

**サービスデー**  
パチンコの日  
9日・19日・29日

パチンコ...パチスロ  
娯楽 殿堂 **サンプラザ**  
矢祭町小田川 ☎46-2322

Innovation for Tomorrow  
DAIHATSU **No.1**  
ムーヴ コンテ誕生!

お客様満足度No.1を目指す!!  
**ダイハツ東白川**  
有芳賀モーター商会  
東白川郡瑞穂町大字上石井字花畑 7 TEL(0247)43-0040

**フォークリフト** 運転技能講習のススメ  
1週間の講習でああなたのスキルアップをお手伝いします!

◇短期間、低価格での資格を取得が可能

- 大型特殊免許取得者(限定なし)の方 毎週土曜日入校 2日間講習 18,470円
- 普通自動車免許以上の取得者の方 毎週火曜日入校 4日間講習でも 27,470円

※土・日・夜間だけで取得出来るコースも有ります  
そして更なるスキルアップを目指す方は...

**中型・大型特殊・けん引と同時セットで更にお得!**

免許に関するお問い合わせなど詳しくはこちらまで  
**県南自動車学校** 白河市東釜子字古峯内98  
福島労働局長登録教習機関 登録番号第174号 白河東産業機械研修センター  
TEL0248-34-2565 URL http://www.f-kds.c  
※ご入校前・教習中・卒業後さまでまご質問にお答えいたします。お気軽にお問い合わせ下さい。

矢祭町要保護児童対策協議会は、児童虐待の早期発見・防止を目的として、委員20人を委嘱し、迅速に対応する。協議会では、児童虐待の現状を把握し、早期発見・防止のための対策を講ずる。委員は、児童虐待の被害者や関係機関と連携し、虐待の早期発見・防止に取り組む。協議会では、児童虐待の被害者や関係機関と連携し、虐待の早期発見・防止に取り組む。

矢祭町要保護児童対策協議会は、児童虐待の早期発見・防止を目的として、委員20人を委嘱し、迅速に対応する。協議会では、児童虐待の現状を把握し、早期発見・防止のための対策を講ずる。委員は、児童虐待の被害者や関係機関と連携し、虐待の早期発見・防止に取り組む。協議会では、児童虐待の被害者や関係機関と連携し、虐待の早期発見・防止に取り組む。

矢祭町要保護児童対策協議会は、児童虐待の早期発見・防止を目的として、委員20人を委嘱し、迅速に対応する。協議会では、児童虐待の現状を把握し、早期発見・防止のための対策を講ずる。委員は、児童虐待の被害者や関係機関と連携し、虐待の早期発見・防止に取り組む。協議会では、児童虐待の被害者や関係機関と連携し、虐待の早期発見・防止に取り組む。



