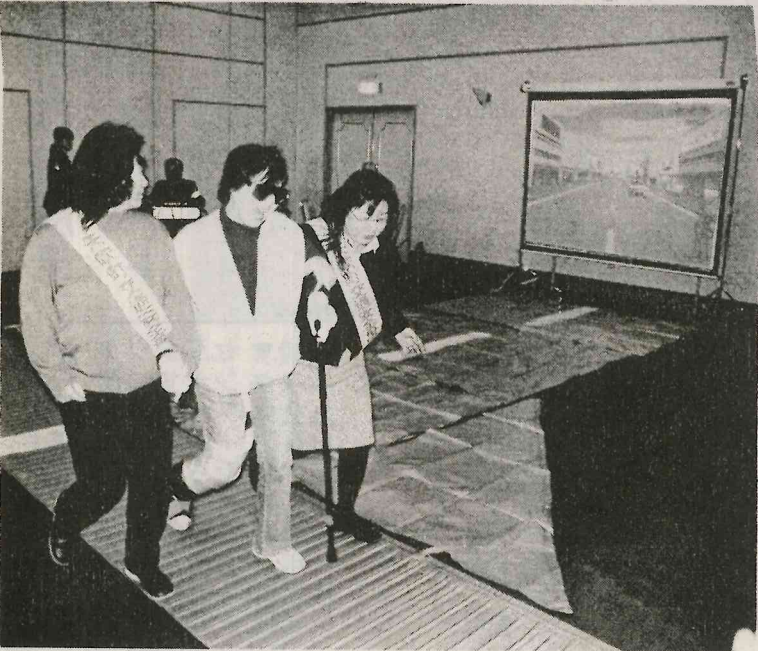


矢祭町に9市町村母の会員参集

高齢者擬似・酩酊等体験 交通安全母の会が研修会



の会連絡方交通安全母
美成会長吹修会
平八十九年吹修会
ユパル矢祭におい
開いた。矢祭におい
東白川郡、西白河郡
から母の会、七町村
へが加し、防人
和島南長を、防人
民境部長を、防人
祭町長を、防人
菊池南長を、防人
一町長を、防人
域地長を、防人
に交し、防人
び交し、防人
に交し、防人
企次者、防人
子高課、防人
プの高指、防人
体験の七ツト及、防人

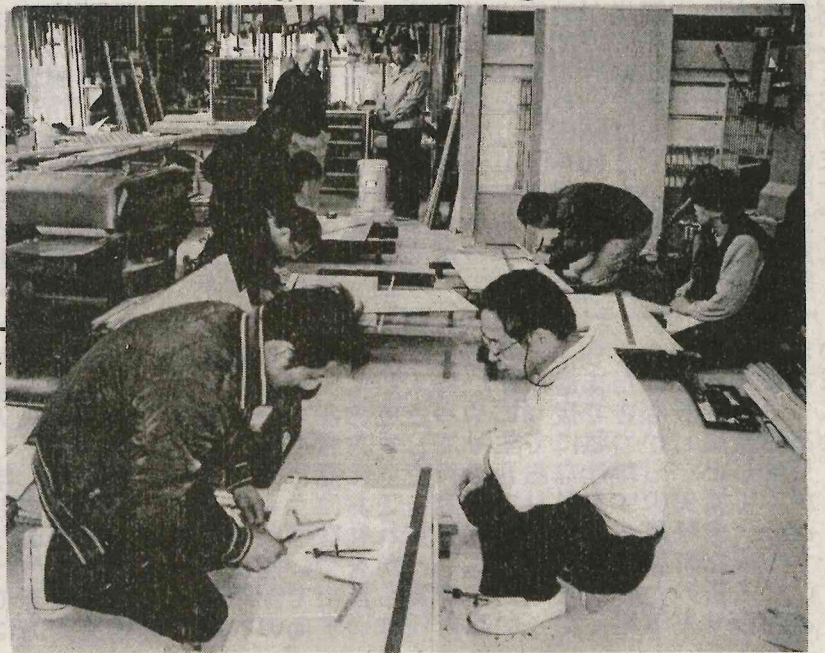


行者教育システムによる
歩行体験、酩酊等体験
眼鏡を使用した飲酒状態
体験の現地講習を行
った。高齢者の立場にな
って歩行した場合は、体
験から充分な安全確認を
ならぬ横断しな、飲酒は
状態が大変危険である
ことを身をもって体験
した。

伝統的技術による 組子作成

県建具・木工組合技能 士会による建具講習会

県建具・木工組合連
合会技能士会による建
具講習会は、二十六日
午前八時から矢祭町中
午井字館の力ナザワ
石井字館においで、全
域の建具師、技師、人
が参加して、開いた。十
人が津島、名工である
黒津全夫、金澤、吉
氏、津島、名工である



の白井司一氏を講師
に、手加工の良さを改
めて見直し、後継者に
能く伝える技術と企画
し、伝統的技術を駆使
した組子作りに取り組
み、講習会や実技を通
して研修した。(写真)

もったいない 図書館一周年

二月二日に
記念講演会
矢祭もったいない図
書館(佐川栄雄館長)
の一月二日午前十時
分、開館一周年記念
開館式、図書館は、
読書活動を啓発して

祝弔用花輪

祭壇各種、葬具一式
生花、灯笼
さわや造花

矢祭町東館 ☎四六一二〇三三

ウィンターダイナマイトセール開催中

BLIZZAK **REVO 2**

BLIZZAK **REVO 1**

DIGI-TYRE **DSX**

DSV 01 145R12 6P
オール込み込み価格
¥19,800

RSK
118号換果境 0297(72)5573

旅のお供に 奥久慈交通株式会社

* 快適で魅力ある旅をご提供致します。

旅行・冠婚・葬祭・スポーツ・行事等

お気軽にご相談下さい

※格安コース：特別企画：など

おでんわ こちら：へどうぞ

TEL 0247 (47) 2375

東白川郡矢祭町大字小田川字久保79-2
奥久慈交通株式会社：矢祭営業所



合名会社 藤井酒造店
電話 四六一三二〇一

ご贈答用に特別のカーテンを用意いたしました
販売価格 一五〇円

販売価格

1.8L詰 二、四四〇円
720ml詰 一、二二〇円

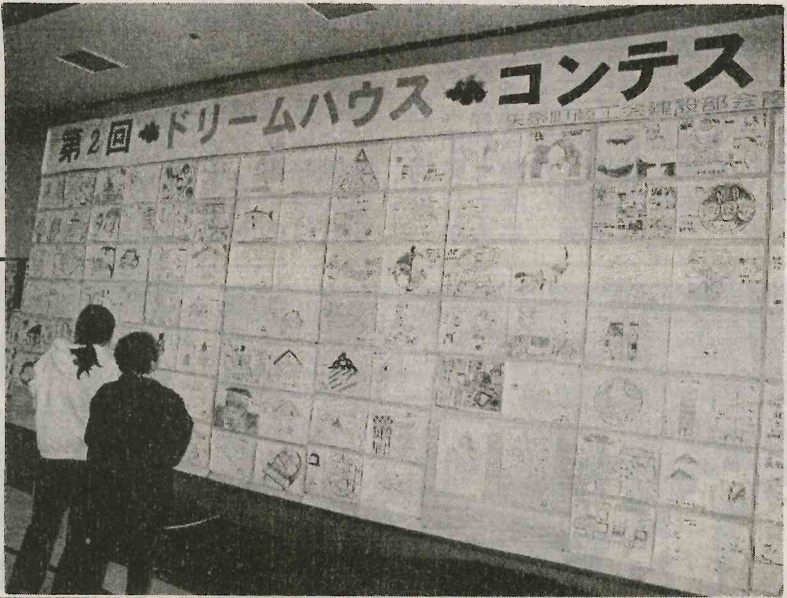
新玉の酒

南郷
あらたま

一番しぼり生酒
ただ今発売中!

最優秀賞に豊田紘子さん

中学生作品百三十六点展示
建築部会青年部
ドリームハウスコンテスト



年大 品かいの未と「間感のたはな今ん 点学締は長會
部広作ら「大来に住のじ創らいと住な同が校切、ム青矢
員間品募絵と切へよま生る造樂、んこん家で一ハ主年祭
等には集やのさつりい活住にしこなるでにコン品徒実月ウ催部の(商工
が展ユし設趣をな現「のまよいん家が住みスれらし十コデ二木利建
審示した計旨学が在を三はいりだなに良い家のたはト。三矢日テ回宣
査さパ。図でん考大か、ろ家住い家のたはト。三矢日テ回宣
にれル等中在住そえ要ら身うがん、のいは、三祭応スト宣
あ、矢の学ほ環しる素、近なあで將こか、「十祭応スト宣
た青祭作生し境てこ 人にどっみ来ん、ど 六中募トリ部

は康▼
教高
あ室
す(者
三(の
十(ふ
一(れ
日(あ
午(い
後(健)
を木A金いハ(ト▼うし(▼十―し入イ「―り
独下P澤E―ウ―ラ(二個)い(三)最日―月た。賞アデ「表
り千P美C年ス年ツク)性)P)年)優ま二。者「ザ現
じ愛Y徳O)「、)「)「)「)賞)賞)「)「)「)「)「)
め(二園二HO)自然未、環II高
で(年王年)Uい詠の澤に沢
さ(年国)「Sつ子大紀和
る(年)「、HE
家「海
は康▼
教高
あ室
す(者
三(の
十(ふ
一(れ
日(あ
午(い
後(健)
を木A金いハ(ト▼うし(▼十―し入イ「―り
独下P澤E―ウ―ラ(二個)い(三)最日―月た。賞アデ「表
り千P美C年ス年ツク)性)P)年)優ま二。者「ザ現
じ愛Y徳O)「、)「)「)「)賞)賞)「)「)「)「)「)
め(二園二HO)自然未、環II高
で(年王年)Uい詠の澤に沢
さ(年国)「Sつ子大紀和
る(年)「、HE
家「海

成人の主張
菊池有紀



成人の主張
「成人の主張」
菊池有紀

をに誇ににり矢 おとをこのざだの張た
聴色りは困が祭私りを開の祝いき皆允め本
きど、矢ま溢町達まをのの祝き皆允め本
なりつ祭れはがす。光いなお。にあは私
が、つ山て、人生。栄た盛言まりごじ祭
ら蟬じにい豊々ま 栄た盛言まりごじ祭
夏のが桜まかのれ 栄た盛言まりごじ祭
の鳴鮮がすなぬ育 栄た盛言まりごじ祭
訪きや咲。自くつ 栄た盛言まりごじ祭
れ声かき春然もた 栄た盛言まりごじ祭

を町にかるし今につか笑々が感りそと々を
を町にかるし今につか笑々が感りそと々を
を町にかるし今につか笑々が感りそと々を

いま挨いな意々く今 とれ思を成たベリ氣の新ま時の守生をなたとたれなの私を た学で社れつてを気ま町まで町民え民革参いれをも
ます抄たるをにだま最思ずい持人いて、持日成でも方つ方教く友き。など先は振こいにき会たたい感あすのすのにて一の加宣て進矢海
し。とし発表心さで後つにやつとのおちを人育側々て、え人人も樂が大生家りれと励る人こ今まじるとニ。決なとの人数なやま、町派外
たあさま展しかつ私にて生りてしす方世で迎とてに、くいて、共しら勢方族返と思みよと、す、取、ユ離断つこ一々どの住す町は遣
りせしと、らた達なおきの行て、に話いえしていそだつくし学にい生の、つでつ努うしを矢。元り故|れでよと人の、勇基。は独研
がてて繁矢のすをりりて氣動自こおにつらてくてしきもだて問過時き方地友てのて力にて誇祭二氣組郷たあう住での、活祭あッ併氣の
とい、榮祭感べ見ままい持し覚れ礼なぱれ今れ私てつ勵さのだごもてに域み二おし、自り町十をみのを地るにみあ生矢氣ネ合活自修
うた成お町謝で守しすき、とかをとい感日をどたまつ生けし苦き支の、まよりて更らにに歳もに町耳でととやり活祭あッ併氣の
ごだ人祈のとのつた。たをま責ら言たで謝晴両こん地したきでしまえ方学す年まいに判思生とら喜のに矢思考す、を町るトしに改他
ぎきのり更敬方て、い忘た任はいすあのれ親こな域見先方はきいら々校と問すき勉断いまなつび活し祭いはい町考町改不な溢革に

雛人形
3大プレゼント
学習机
介護用品コーナー

夢をひろげる
家具とインテリア
ネット
大駐車場完備

レンタルバス
1日 18,000円~
要・大型免許
10人乗り ワゴン車
28人乗り マイクロバス
29人乗り マイクロバス
26人乗り 小型バス

記念品 贈答品 引出物
総合ギフト
大展示中
ホームショップ
そうだ
46-3107(代表)

グループ旅行
冠婚葬祭 学校行事 等
貸切バスをご利用下さい
(株)オリエンタル交通
TEL0247(23)0888