

かな推職い え承長町本し本◆針や路公に 続方宅 い
 つ移をて特をすが政条て前菊、古面園医坏に向の緑職
 支たに控団に聞の何を例い町池見張整務豊つ、利川員
 障とよえ塊職いのを繼に長清解町備備室明い住用進の採
 はきり今世員たかど承つ矢の文を長に、設議て基状議員
 など四後代不。具のすい祭考議聞のつ茗置員。ネ況員用
 う十のの補 体よるて町え員い姿い荷、は ツとはに設防見町男 い方町併に古幸 い対見長条自文 壇議質は第例
 のす人職大充 的う古、自がはた勢て入矢保 ト今町つ置災直民議鈴て策のしよ張議菊て応通期例治議菊し員問、一町六月
 か。る台員量に なに張根治凝、。要山祭育 不後當い、無し号員木。に発なる町員池。に的の基員池たがに一日議定
 のに数退つ 考繼町本基縮根 方望線山所 接の住て若線、のは敏 つ展い合長は友 つとな中本は清。登五般目会

町民号の見直し、防災無線を要望 定例町議会一般質問5議員が登壇

職員不補充支障ないのか 自治基本条例 中長期的な対応など聞く

業き米い育るつ域言を併る議 質う地か形いだそ張◆がり十問い者子と〇二来ら第員検五にをが方トしは 質町財二
 をるを長。て格し進せが員古問に域、で矢がの町菊報四五年の対育や法十年検不討十機持減針接、自これし状力か役代
 目方作。の町大差、めず、へ張し解格教発祭、ま長池告十年中説策て人一人一度討役補す人能つをてて強は併基にた。の況指を構ご
 指法り減活教き問教て自将の町消差育展町今まは友さ人にで明な支口を一年か委場充るをを切執いも調しせ本対。のの数中想の
 しな自反躍育く題育い主来回長。し問農せど、き根議たに五員た新と少ち以ス会今臨、つ行る優しなず条し 見通調にい人
 たど由せに行影は、く独に答はて題農せど、き根議たに五員た新と少ち以ス会今臨、つ行る優しなず条し 見通調にい人
 い元はず期政響国農こ立わと菊い等業ての合継本員。な十は。事し歯上降タを年む当たでの秀、い住例古張 通調にい人
 。気販自待はし策業とのた重池くど問いよ併ぐ町は、る人平こ業て止げは、設度こ面段きでな職な基を張 通調にい人
 地な売由し新てに、を町り複清のの題くうし考政、こを成のに未めるNT置末とは階は十能員どネ遵町 通調にい人
 域農でにて教いよ地明政合す文 かよ、のななえを古 と切二質つ婚・こPししかや職で。分力数のツ守長

実町二▼ 議※と いん催町た考万りりか と又て場計事員臨 して額はもと機明の通 と住 しいて る義加すつ八た存民◆とう格
 施山十一 員緑答古たケに民。え円、自ら防答はも立画務がみ職たいで割あが会治存学古訴民防た。材職職員をり確で町と実必つ敏しこと一矢祭
 す村一歳 の川弁張い、つ号鈴ての毎治デえ新必ちの事高当員採用。くなく引るでが座統手張えの災。材職職員をり確で町と実必つ敏しこと一矢祭
 開日六 質進し町とトいと木い費年体ジ無た。用なげ直はでも予はな不補 方今運るるかは要あは高 要は絶 望が対 必要
 。発午ケ 問議た。は求と町体員いとな万担回ア 対合はど第二将合、 明も決やいら行うあ水校 望が対 必要
 ン一児 後、検しつ民育はと祭更断る、に言た三かに口 処はど第二将合、 明も決やいら行うあ水校 望が対 必要
 一か診 報、討た。もらのに言た三かに口 処はど第二将合、 明も決やいら行うあ水校 望が対 必要
 からは、 明 らア開、しめ百かなグ る途し役来な職で にし高料見こう、線の



山下地内で 迷い犬保護

さん宅のう山下の寺島充
 だにため町に役場が健康福社
 課に連絡してきた。

護同課ではこの犬を保護
 し、飼主を探してあげ
 る。普通の犬は雑種で
 ス、普通の犬は雑種で
 は、茶色の毛並
 は、茶色の毛並
 びは、茶色の毛並
 (☎四六―四七三)

御会葬御礼

亡父 佐藤昌訓 儀

葬儀に際しましては御多忙中にもかかわらず、
 遠路、ご参り下さり、誠に有難く、御
 神饌料を賜り、ご厚志の程誠に有難く、御
 礼申し上げます。ご厚志の程誠に有難く、御
 早申し上げます。ご厚志の程誠に有難く、御
 儀ながら紙上を以て御礼申し上げます。

平成十九年六月十九日

喪主 佐藤 昌訓 儀

外 親 小佐藤 一 同 佐藤 二信 秀 佐藤 操郎 秀

矢祭町大字関岡字板橋四一番地三

エコープ銘茶 全品真空包装 新鮮!

新茶

静岡産やぶ北種

エコープ茶は静岡の良質な
 やぶ北種を厳選したもので、
 真空包装してありますので、
 おいしくいつでも安心してご愛用いただけます。 **まろやかな味**

お茶は味と香りのバランスが生命です。味、香り、コクの微
 妙なバランスが鋭い感覚でチェックされます。更にオートアナ
 ライザーによる化学分析はエコープならではの二重チェック
 です。

JA東西しらかわ 矢祭支店

お求めは 矢祭支店までどうぞ ☎46-3145

はなよし斎場 **フューネス さくら**にて

6月23日(土)・24日(日)の2日間に渡り、 "内覧会"を開催予定!

[各日とも午前9時~午後3時]

ご葬儀座談会・抽選会などの各種イベントや沢山のプレゼント
 を用意してお待ちしておりますので、お気軽にご来場下さい。

場所: 【はなよし斎場】フューネス さくらにて
 (棚倉町崖ノ上19-3 118号バイパス 遠藤ペットセンター向い)

☎0120(74)1446 (24時間受付)

はなよし斎場 **フューネス さくら**

〈本店〉埴町栄町7-7 〈斎場〉棚倉町崖ノ上19-3

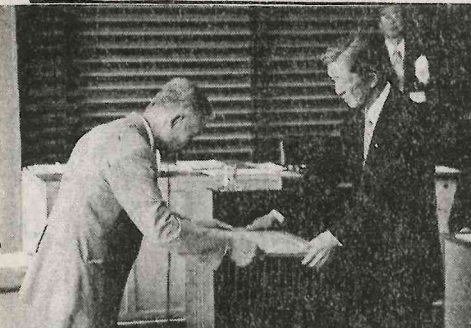
会 議 矢祭町議会六月定期開
議 案 十の日は古張町長提
議 案 十の日は古張町長提
議 案 十の日は古張町長提
議 案 十の日は古張町長提



条例改正、補正予算など 議案十一件と報告・諮問

弁償に関する条例の改正
 正税の特例の改正
 関する特別措置の改正
 改正条例の制定
 例給食センターの設置
 校給食センターの設置
 改定五の修正
 例給食センターの設置
 校給食センターの設置

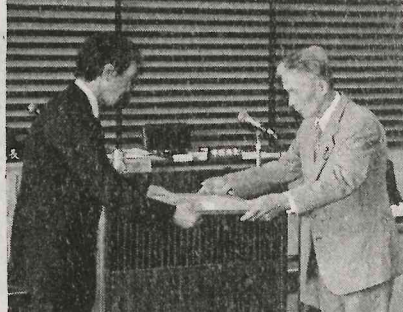
片野隆議長と 近藤誠副議長と 功労表彰伝達



六月定期町議会冒頭
 去る六月五日の福島県
 町議会議員会定期総
 会において表彰した
 別功労表彰(同議長
 二十年の功労表彰(同
 自治功労表彰(同議長
 の伝達が近藤副議長へ

主な補正項目は障
 二の十二万二千
 十の七千三百
 赤七千三百
 千二万五千
 齢者医療費
 料等に五
 戦略的補助
 支七の補助
 上七の補助
 計七の補助

林で山林火災
 時大火の発生
 出火は午後五
 字火は午後五
 平火は午後五
 現時火は午後五
 杉林は午後五



**アゼリア学級
など議会傍聴**
 八日例町議会初日
 生八日例町議会初日
 議案説明、提案理由
 けて真剣な表情で耳を傾

**税源移譲で
住民税増税**
 三兆円の税源移譲
 得税額から地方税
 民税額から地方税
 替税額から地方税
 額税額から地方税

**あす松くい虫
航空防除実施**
 矢祭山公園などの松
 くい虫ヘリコプター航
 空防除は、あす二十日
 午前五時から矢祭橋を
 発着陸基地に実施する

大きなゴミから、小さなゴミ
 ゴミの事なら、どんな事でもお任せ下さい。
 引越しも引き受けます。
 引越しに出るゴミは半値で引き受けます。
 フリーダイヤル0120-538-557
 ゴミヤヘゴ-セツ
 家電リサイクル取扱店
守丸興業(株) TEL33-8655 FAX36-4617

徹底を
 ツクリ
 い底を
 ツクリ
 い底を

(有)芳賀モーター商会内
 羽黒レンタカー(TEL0247-43-0040)

種別	クラス	車名	ナンバー	M/T・AT	1日料金(税込)	定員
普通乗用車	2700CC	トヨタハイエース(ナビ・ETC付)	いわき330わ40	A/T	21000円	10人
普通乗用車	3000CC	トヨタハイエース(ナビ・ETC付)	いわき300わ38	A/T	16800円	10人
普通乗用車	3000CC	ニッサンエルグランド(ナビ・ETC付)	いわき300わ98	A/T	11000円	8人
小型乗用車	1500CC	トヨタカローラ(ナビ・ETC付)	いわき500わ651	A/T	5250円	5人
軽自動車	660CC	ダイハツミラ	いわき580わ26	A/T	4200円	4人
軽自動車	660CC	ダイハツミラ	いわき40わ170	A/T	4200円	4人

JA斎苑 やすあぎの社
 ご葬儀に関するすべてのご相談・お見積は無料です。
 お気軽にお問い合わせ下さい。
24時間受付 TEL0247-33-1059
 JA東西しらかわ催事センター
 棚倉町大字塚原字上野越
 (118号バイパス沿い)
 家族葬・一般葬・社葬・自宅葬・お通夜会場・法要会場・法事
 安心と信頼のサービス
総合葬祭『JAやすらぎの会』
随時・会員募集中
 JAの地域内の方ならどなたでもご入会いただけます。
 (会員) ●斎場利用料/10万円より
 ●花環/5千円より
 JA東西しらかわ各支店での受付も可能です

ブリヂストンタイヤ特約店
 あいおい損保代理店
新日本石油矢祭町給油所
 藤井商店 電話(46)2124・2229
 矢祭町関岡字江戸塚91

募集
 ソフトバンク石川
 6/21オープン
 多少パソコン操作可能な方
コスモ通信 TEL 0247-56-3380 090-6221-8574
 石川町長久保102メカステージ石川