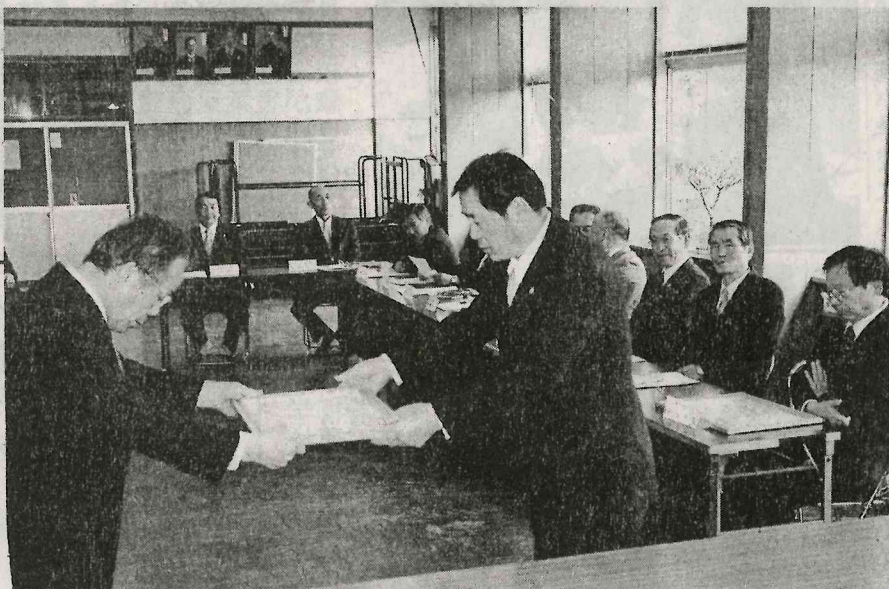


### 根本町長7期目も続投をと出馬要請



一年間の行政推進に感謝  
 今年度最後の区長会  
 ふるさと人づくりに寄付

今年度最後の区長会  
 議は二十三日午後一時  
 半から役場会議室にお  
 いて開き、根本町長が  
 一年間の協力に行政推  
 進への協力を述べ、お  
 のことばを述べ、挨拶  
 感謝状を贈呈した。人  
 各課長から事務連絡  
 や説明があり、区長二  
 十一人から矢祭町21  
 ・ふるさと人づくり基  
 金の十一万円(商品券)  
 の寄付が行われた。  
 席上、鈴木幹男町区  
 長会長から根本町長に  
 七期目出馬の要請があ  
 り、全会一致で推薦を  
 決議した。

矢祭町農業委員会  
 (保科喜一会長)は二  
 十日の総会で根本町長  
 の七選出馬推薦を全会  
 一致で決め、保科会長  
 と金沢実副会長は、き  
 よう役場を訪れ根本町  
 長に農業委員全員の意  
 志を報告した。

真木野地区  
 班長会でも  
 真木野地区(菊池洋  
 区長)の班長会は二十  
 五日開き、新旧区長、  
 区顧問、班長、地区の  
 農業委員、老人会長、  
 民生委員が出席し根本  
 町長の推薦を決めた。

▼スポーツ施設利用調  
 整会議は、二十九日午



各種団体代表ら約六十  
 人が参加して開いた。

会長の根本町長、片  
 野隆町議、赤井  
 充棚倉署地域交通課長  
 挨拶と交通安全説明が  
 あり、協  
 議に  
 今年は一地方選が  
 入った。前半は「選  
 だるため、前半は「選  
 だけども、前半は「選  
 ンに四月六日から十二  
 日までの新入学児童  
 園児の交通安全防止運  
 動、児童の交通安全運  
 動、児童の交通安全運  
 さないきみも車もび出  
 ん車も「春」から二十  
 日までに「春」から二十  
 安全運動を実施する  
 全やま運動、交通安全  
 い小旗運動、交通安全  
 一戸一名朝運動、展  
 などを中心に活動展  
 開する。  
 各学校、幼稚園、高  
 齢者はじめ各団体への  
 交通安全教室や講習会  
 なども計画している。

▼ヤー！ヤー！や祭実  
 行委員会は、二十八日  
 午後七時から町役場会  
 議室で開く。

後六時から町中央公民  
 館で開く。

もつたいない図書館が  
 あす二十七日臨時休館

矢祭もつたいない図  
 書館は、あす二十七日  
 (火)臨時休館する。  
 現在収蔵三万六千冊  
 から五万冊に増やすた  
 めの作業を行う。

町交対協開き  
 取り組み協議  
 新学期の交通事故防止  
 春の全国交通安全運動

矢祭町交通対策協議  
 会(根本良一会長)は、  
 二十三日午後一時半か  
 ら役場会議室で区長や

御会葬御礼

亡母 小嶋 口ク 儀

喪主 小嶋 宣

外 親 戚 一同 寛晋宣

矢祭町大字東館字桃木町三三一〇

平成十九年三月二十六日

葬儀に際しましては御多忙中にもかかわらず遠路馳参り且つ御厚なる御香料を賜りご厚志の程誠に有難く厚く御礼申し上げます。早速拝趨のうえご挨拶申し上げます。儀ながら紙上を以て御礼申し上げます。

御会葬御礼

亡妻 金澤 和子 儀

喪主 金子 春男

外 親 戚 一同 美紀

(有) はなわ電気工事

平成十九年三月二十四日

塙町大字植田字下地内三六番地

入居者募集

柳下ハイツ

(東館字柳下29-5)

1階(2LDK)

連絡先 電話 0247-46-3660

滝の沢 本多常男

祝弔用花輪  
 祭壇各種、葬具一式  
 さわや造花  
 矢祭町東館 電話四六一〇三三

